

SVERIGES RUNINSKRIFTER

UTGIVNA AV

KUNGL. VITTERHETS HISTORIE OCH ANTIKVITETS AKADEMIEN

TOLFTE BANDET

GOTLANDS
RUNINSKRIFTER

GRANSKADE OCH TOLKADE

AV

SVEN B. F. JANSSON, ELIAS WESSÉN OCH

ELISABETH SVÄRDSTRÖM

ANDRA DELEN

AV

Elisabeth Svärdström



STOCKHOLM 1978

GOTLANDS RUNINSKRIFTER

GRANSKADE OCH TOLKADE

AV

SVEN B. F. JANSSON, ELIAS WESSÉN OCH
ELISABETH SVÄRDSTRÖM

ANDRA DELEN

AV

Elisabeth Svärdström

II

PLANSCHER

STOCKHOLM 1978

ARBETET UTGIVES MED ANSLAG FRÅN
HUMANISTISK-SAMHÄLLSVETENSKAPLIGA
FORSKNINGSRÅDET

OCH

MAGN. BERGVALLS STIFTELSE

Flertalet fotografier har tagits av Sören Hallgren. Följande inskrifter har fotograferats av Hulda Andersson: G 144 (pl. 7: 1), 150 (pl. 12: 2), 185; Iwar Anderson: G 163, 207 (pl. 64), 208 (pl. 66), 217: b; Alfred Edle: G 155 (pl. 14: 1); Einar Erici: G 206 (pl. 60); Harald Faith-Ell: G 148 (pl. 10: 3), 149 (pl. 11: 3); Helmer Gustavson: G 141, 157 (pl. 15: 2), 158 (pl. 18–20), 162, 165, 169, 187 (pl. 40: 4), 212, 213, 220; Georg Gådefors: G 194 (pl. 47), 195 (pl. 55); John W. Hamner: G 199 (pl. 57: 1); Raymond Hejdström: G 142: f–g, 151, 152: b–c, 157 (pl. 16), 158 (pl. 17), 160, 164, 177: d, 203, 216 (pl. 74: 2, 75), 217: a, 221, 222: b; Gunnel Jansson: G 143, 147 (pl. 9: 1), 150 (pl. 12: 1), 179 (pl. 35: 1–2); Nils Lagergren: G 186, 204, 205, 216 (pl. 74: 1); Erik Olsson: G 194 (pl. 48); SHM (utan fotografens namn): G 144–145 (pl. 6), 146 (pl. 8: 1–2), 148 (pl. 10: 2), 149 (pl. 11: 2), 178, 179 (pl. 34: 1–2); Göran Svärdström: G 222: a; Elsa Sörling: G 181 (pl. 37: 1). Teckningarna har renritats av Peter Linde.

ALMQVIST & WIKSELL, UPPSALA 1978

FÖRTECKNING I NUMMERFÖLJD ÖVER I DENNA DEL AV
GOTLANDS RUNINSKRIFTER BEHANDLADE INSKRIFTER

Nr		Sid.	Pl.	Nr		Sid.	Pl.
138	Halla kyrka	5	1, 2	157	Gothems kyrka	46	15, 16
139	Halla kyrka	9	2, 3	158	Gothems kyrka	48	17–20
140	Halla kyrka	10	2	159	Gothems kyrka	60	21–23
141	Unsarve, Halla sn. Nu i Got- lands Fornsal	10	3	160	Busarve(?), Gothems sn. Nu i Gotlands Fornsal	62	23
142	Gantheims kyrka	12	4, 5	161	Frøjels kyrka	63	24
143	Burge, Dalhems sn. Nu i Sta- tens Historiska Museum	17	3	162	Frøjels kyrka	66	24
144	Dune (Näsungs), Dalhems sn. Nu i Statens Historiska Mu- seum	21	6, 7	163	Mulde, Frøjels sn. Nu i Got- lands Fornsal	66	24
145	Dune (Näsungs), Dalhems sn. Nu i Statens Historiska Mu- seum	21	6, 7	164	Klinte kyrka	70	25
146	Dune (Näsungs), Dalhems sn. Nu i Statens Historiska Mu- seum	26	8	165	Klinte kyrka	73	25
147	Dune (Näsungs), Dalhems sn. Nu i Statens Historiska Mu- seum	28	9	166	Klinte kyrka	76	27
148	Dune (Näsungs), Dalhems sn. Nu i Statens Historiska Mu- seum	29	10	167	Klinte kyrka	78	26
149	Dune (Näsungs), Dalhems sn. Nu i Statens Historiska Mu- seum	30	11	168	Klinte kyrka	81	—
150	Dune (Näsungs), Dalhems sn. Nu i Statens Historiska Mu- seum	31	12	169	Klinte kyrka	82	26
151	Norrlanda kyrka	34	13	—	Klinte kyrka	83	—
—	Norrlanda kyrka	36	—	170	Hejde kyrka	84	27
152	Norrlanda kyrka	37	5, 13	171	Hejde kyrka	89	—
153	Norrlanda kyrka	39	—	172	Hejde kyrka	93	28, 29
—	Norrlanda kyrka	39	—	173	Väte kyrka	95	30
154	Hörsne kyrka	40	—	174	Väte kyrka	98	30
155	Hörsne kyrka	41	14	175	Väte kyrka	101	31
156	Gothems kyrka	44	15	176	Väte kyrka	101	31
				177	Väte kyrka	102	36
				178	Väte kyrka. Nu i Statens Histo- riska Museum	104	32, 33
				179	Väte kyrka. Nu i Statens Histo- riska Museum	109	34, 35
				180	Västerväte, Väte sn. Nu i Sta- tens Historiska Museum	111	—
				181	Sanda kyrka. Nu i Statens Historiska Museum	113	37
				—	Sanda kyrka	116	—
				182	Sanda kyrka. Nu i Statens Historiska Museum	116	38
				183	Sanda kyrka. Nu i Statens Historiska Museum	121	39

Nr		Sid.	Pl.	Nr		Sid.	Pl.
184	Sanda kyrka	123	41–43	204	Djupbrunns, Hogräns sn. Nu i Statens Historiska Mu- seum	191	58
—	Bjästavs, Sanda sn	125	—	205	Djupbrunns, Hogräns sn. Nu i Statens Historiska Mu- seum	193	58
185	Lekarve, Sanda sn. Nu i Sta- tens Historiska Museum	125	39	206	Valls kyrka	195	60–62
186	Stenhuse, Sanda sn	126	40	207	Stenkumla kyrka	198	64, 65
187	Stenhuse, Sanda sn. Nu vid Botvide	126	40	208	Stenkumla kyrka	210	66, 67
188	Mästerby kyrka	129	46	209	Stenkumla kyrka	216	—
189	Mästerby kyrka	134	—	—	Träkumla kyrka	217	—
190	Mästerby kyrka	135	46	210	Västerhejde kyrka	218	68, 69
191	Mästerby kyrka	136	44	211	Västerhejde kyrka	220	68, 69
192	Västergarns kyrka	137	45	212	Björke kyrka	222	70
193	Gamla folkskolan, Väster- garns sn	141	—	213	Björke kyrka	224	70
—	Stora Mafriids 1:23, Väster- garns sn	142	—	214	Björke kyrka	228	—
194	Eskelhems kyrka	143	47–52	215	Roma sockenkyrka. Nu i Sta- tens Historiska Museum	230	72, 73
195	Tofta kyrka	147	54, 55	216	Timans, Roma sn. Nu i Got- lands Fornsal	233	74, 75
196	Tofta kyrka	147	54	217	Akebäcks kyrka	239	71
197	Tofta kyrka	150	54	218	Follingbo kyrka	242	76
198	Tofta kyrka	154	53	219	Follingbo kyrka	243	—
199	Tofta kyrka	158	56, 57	220	Hallfrede, Follingbo sn. Nu i Gotlands Fornsal	244	76
200	Atlingbo kyrka	167	58	—	Follingbo sn	246	—
201	Atlingbo kyrka	169	63	221	Klinte kyrka	247	71
202	Atlingbo kyrka	174	—	222	Klinte kyrka	247	76
203	Hogräns kyrka. Nu i Gotlands Fornsal	176	59				

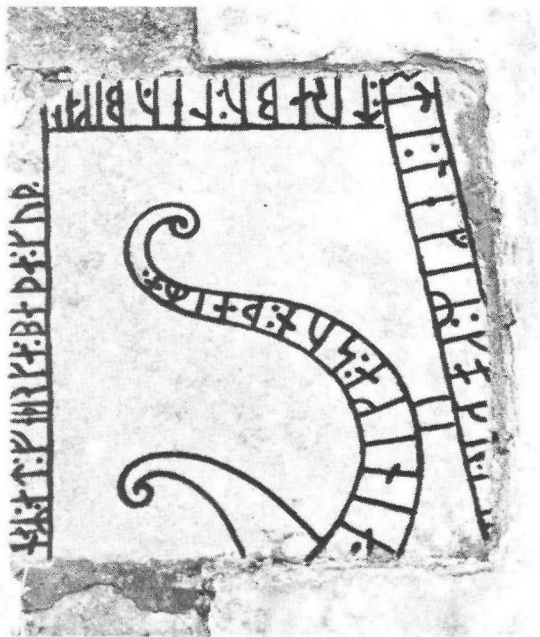
ALFABETISK FÖRTECKNING ÖVER I DENNA DEL AV
GOTLANDS RUNINSKRIFTER BEHANDLADE INSKRIFTER

Nr	Sid.	Pl.	Nr	Sid.	Pl.
217 Akebäcks kyrka	239	71	149 Dune (Näsungs), Dalhems sn. Nu i Statens Historiska Mu- seum	30	11
200 Atlingbo kyrka	167	58	150 Dune (Näsungs), Dalhems sn. Nu i Statens Historiska Mu- seum	31	12
201 Atlingbo kyrka	169	63	194 Eskelhems kyrka	143	47–52
202 Atlingbo kyrka	174	—	— Follingbo sn	246	—
— Bjästavs, Sanda sn	125	—	218 Follingbo kyrka	242	76
212 Björke kyrka	222	70	219 Follingbo kyrka	243	—
213 Björke kyrka	224	70	161 Frøjels kyrka	63	24
214 Björke kyrka	228	—	162 Frøjels kyrka	66	24
Botvide, Sanda sn, se 187 Sten- huse, Sanda sn.			193 Gamla folkskolan, Västergarns sn	141	—
143 Burge, Dalhems sn. Nu i Sta- tens Historiska Museum	17	3	142 Ganthems kyrka	12	4, 5
160 Busarve(?), Gothems sn. Nu i Gotlands Fornsal	62	23	156 Gothems kyrka	44	15
Båtels, Mästerby sn, se 188 Mästerby kyrka.			157 Gothems kyrka	46	15, 16
204 Djupbrunns, Hogräns sn. Nu i Statens Historiska Museum	191	58	158 Gothems kyrka	48	17–20
205 Djupbrunns, Hogräns sn. Nu i Statens Historiska Museum	193	58	159 Gothems kyrka	60	21–23
144 Dune (Näsungs), Dalhems sn. Nu i Statens Historiska Mu- seum	21	6, 7	Granskogs, Dalhems sn, se 141 Unsarve, Halla sn.		
145 Dune (Näsungs), Dalhems sn. Nu i Statens Historiska Mu- seum	21	6, 7	138 Halla kyrka	5	1, 2
146 Dune (Näsungs), Dalhems sn. Nu i Statens Historiska Mu- seum	26	8	139 Halla kyrka	9	2, 3
147 Dune (Näsungs), Dalhems sn. Nu i Statens Historiska Mu- seum	28	9	140 Halla kyrka	10	2
148 Dune (Näsungs), Dalhems sn. Nu i Statens Historiska Mu- seum	29	10	220 Hallfrede, Follingbo sn. Nu i Gotlands Fornsal	244	76
			170 Hejde kyrka	84	27
			171 Hejde kyrka	89	—
			172 Hejde kyrka	93	28, 29
			203 Hogräns kyrka. Nu i Gotlands Fornsal	176	59
			154 Hörsne kyrka	40	—
			155 Hörsne kyrka	41	14
			164 Klinte kyrka	70	25
			165 Klinte kyrka	73	25

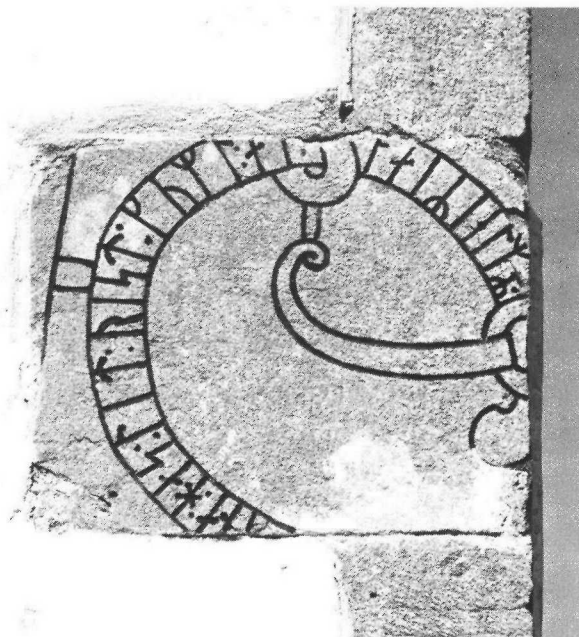
Nr		Sid.	Pl.	Nr		Sid.	Pl.
166	Klinte kyrka	76	27	187	Stenhuse, Sanda sn. Nu vid Botvide	126	40
167	Klinte kyrka	78	26	207	Stenkumla kyrka	198	64, 65
168	Klinte kyrka	81	—	208	Stenkumla kyrka	210	66, 67
169	Klinte kyrka	82	26	209	Stenkumla kyrka	216	—
221	Klinte kyrka	247	71	—	Stora Mafrids 1:23, Väster- garns sn	142	—
222	Klinte kyrka	247	76	216	Timans, Roma sn. Nu i Got- lands Fornsal	233	74, 75
—	Klinte kyrka	83	—	195	Tofta kyrka	147	54, 55
185	Lekarve, Sanda sn. Nu i Sta- tens Historiska Museum . .	125	39	196	Tofta kyrka	147	54
163	Mulde, Frøjels sn. Nu i Got- lands Fornsal	66	24	197	Tofta kyrka	150	54
188	Mästerby kyrka	129	46	198	Tofta kyrka	154	53
189	Mästerby kyrka	134	—	199	Tofta kyrka	158	56, 57
190	Mästerby kyrka	135	46	—	Träkumla kyrka	217	—
191	Mästerby kyrka	136	44	141	Unsarve, Halla sn. Nu i Got- lands Fornsal	10	3
151	Norrlanda kyrka	34	13	206	Valls kyrka	195	60–62
152	Norrlanda kyrka	37	5, 13	192	Västergarns kyrka	137	45
153	Norrlanda kyrka	39	—	210	Västerhejde kyrka	218	68, 69
—	Norrlanda kyrka	36	—	211	Västerhejde kyrka	220	68, 69
—	Norrlanda kyrka	39	—	180	Västerväte, Väte sn. Nu i Sta- tens Historiska Museum . .	111	—
	Näsungs, Dalhems sn, se 144– 150 Dune, Dalhems sn.			173	Väte kyrka	95	30
215	Roma sockenkyrka. Nu i Sta- tens Historiska Museum . .	230	72, 73	174	Väte kyrka	98	30
181	Sanda kyrka. Nu i Statens Historiska Museum	113	37	175	Väte kyrka	101	31
182	Sanda kyrka. Nu i Statens Historiska Museum	116	38	176	Väte kyrka	101	31
183	Sanda kyrka. Nu i Statens Historiska Museum	121	39	177	Väte kyrka	102	36
184	Sanda kyrka	123	41–43	178	Väte kyrka. Nu i Statens Histo- risk Museum	104	32, 33
—	Sanda kyrka	116	—	179	Väte kyrka. Nu i Statens Histo- risk Museum	109	34, 35
186	Stenhuse, Sanda sn	126	40				



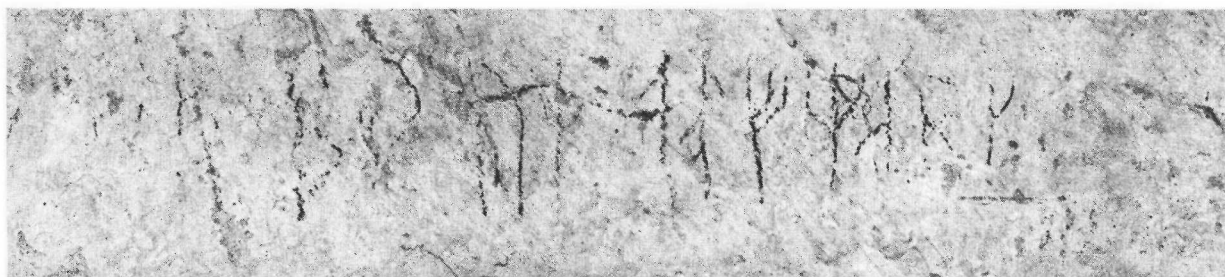
G 138. Halla kyrka.



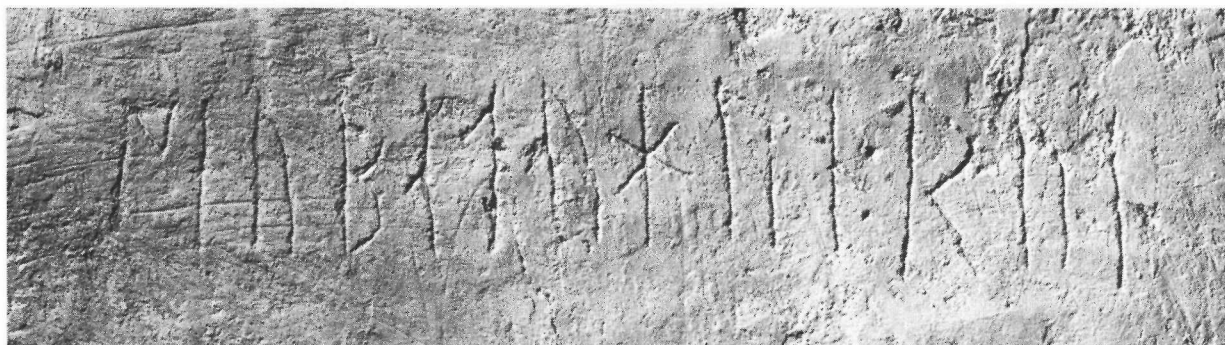
G 138. Halla kyrka. Fragment A.



G 138. Halla kyrka. Fragment B.



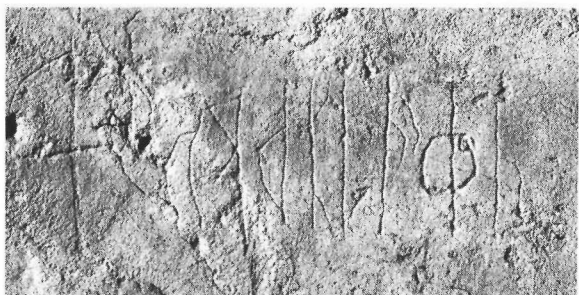
G 140. Halla kyrka



G 139: a. Halla kyrka.



G 141. Unsarve, Halla sn. Nu i GF.



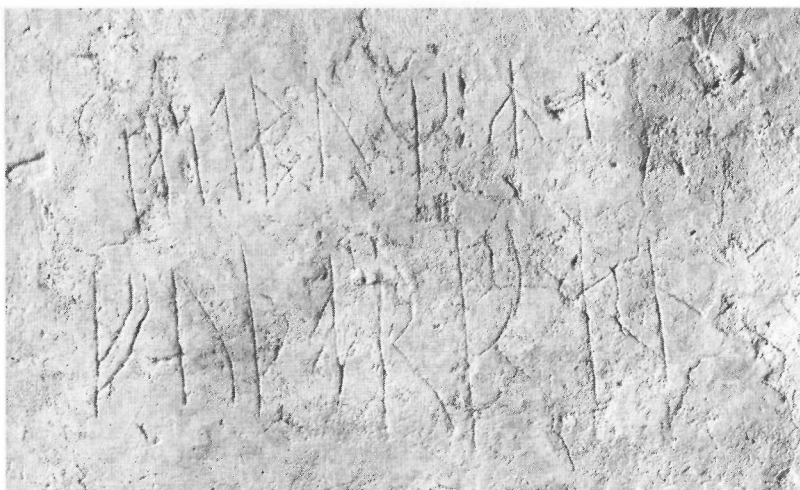
G 139: b. Halla kyrka.



G 139: c. Halla kyrka.



G 143. Burge, Dalhems sn. Nu i SHM. 2: 1.



G 142: a. Ganthems kyrka.



G 142: b. Ganthems kyrka.



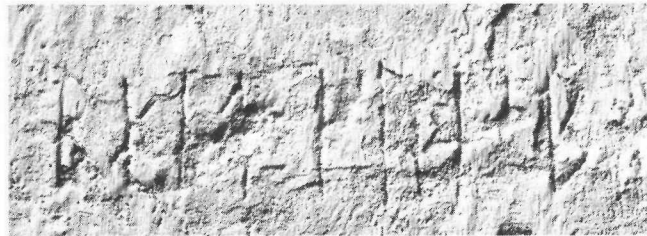
G 142: c. Ganthems kyrka.



G 142: d. Ganthems kyrka.



G 142: e. Ganthems kyrka.



G 142: h. Ganthems kyrka.



G 142: f-g. Ganthems kyrka.



G 142: i. Ganthems kyrka.



G 152: a. Norrlanda kyrka.



G 152: b. Norrlanda kyrka.

Pl. 6



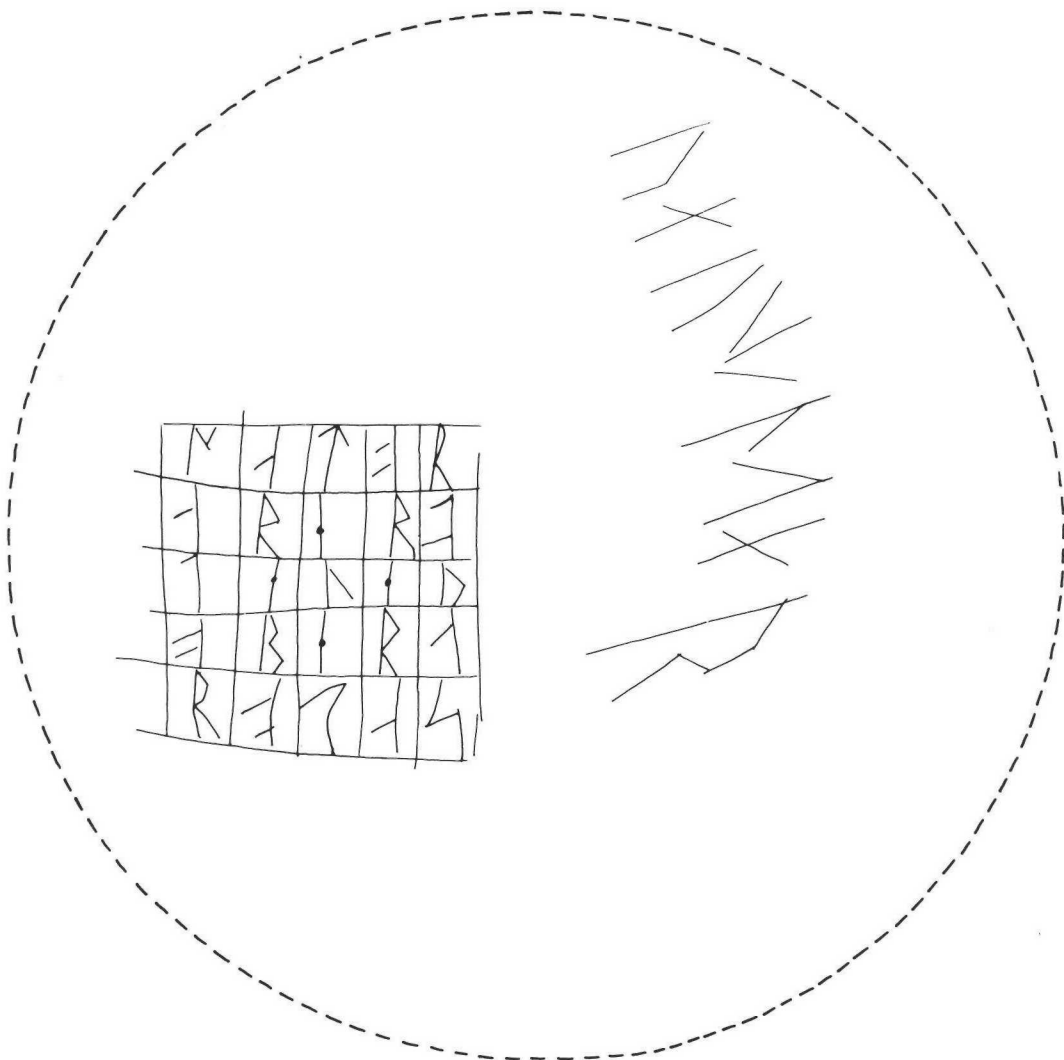
G 144 och 145. Dune, Dalhems sn. Nu i SHM.



G 144 och 145. Dune, Dalhems sn. Nu i SHM.



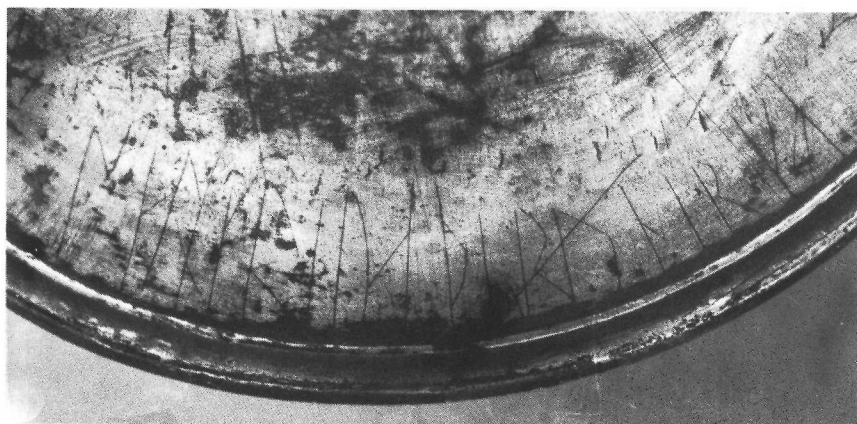
G 144. Dune, Dalhems sn. Nu i SHM. 2: 1.



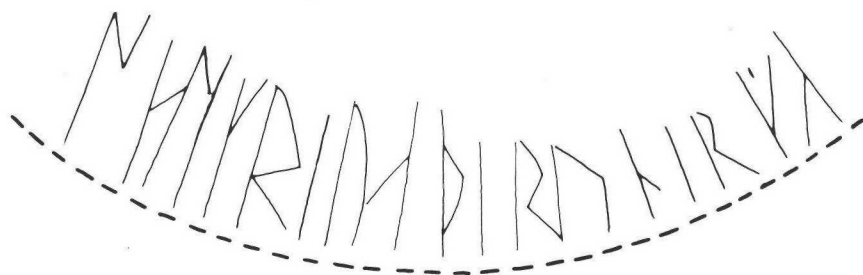
G 144 och 145. Dune, Dalhems sn. Nu i SHM.



G 146. Dune, Dalhems sn. Nu i SHM.



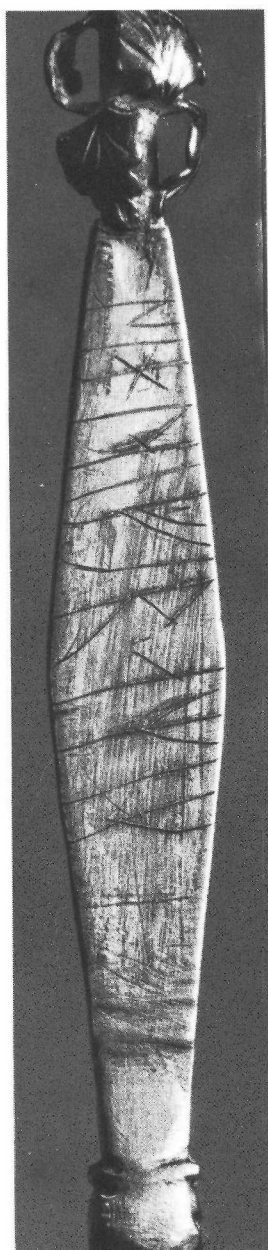
G 146. Dune, Dalhems sn. Nu i SHM. 7: 4.



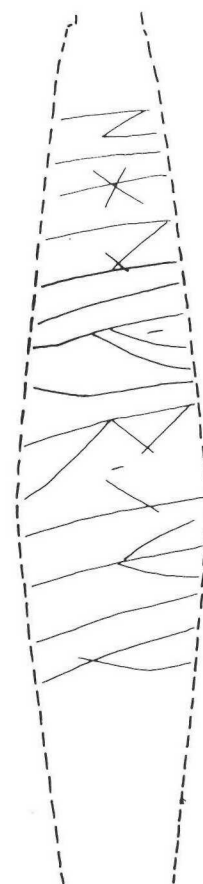
G 146. Dune, Dalhems sn. Nu i SHM.

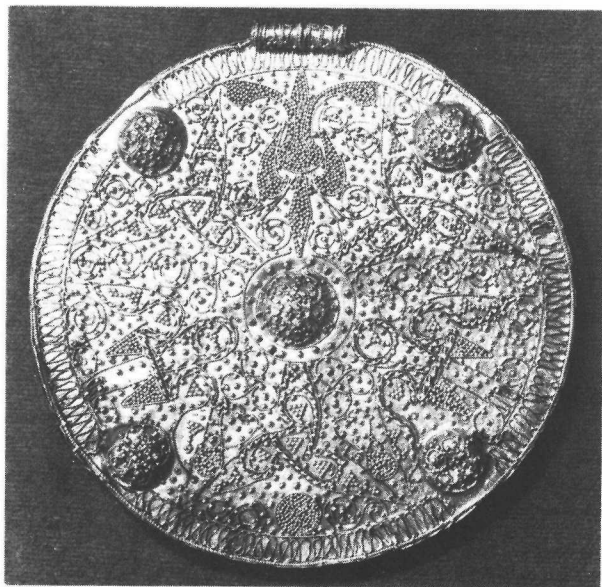


G 147. Dune, Dalhems sn. Nu i SHM.

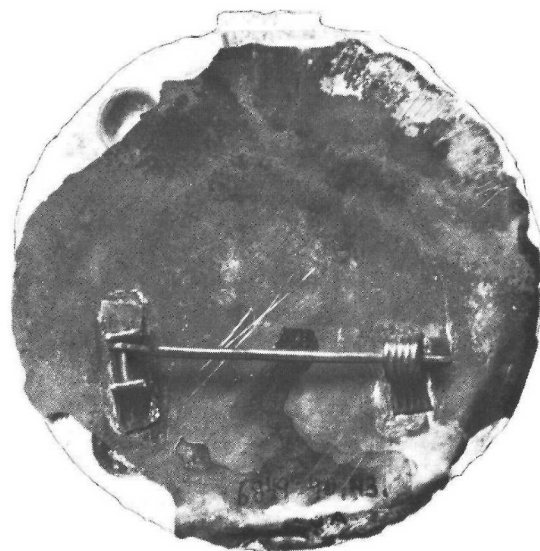


G 147. Dune, Dalhems sn. Nu i SHM. 5: 2.

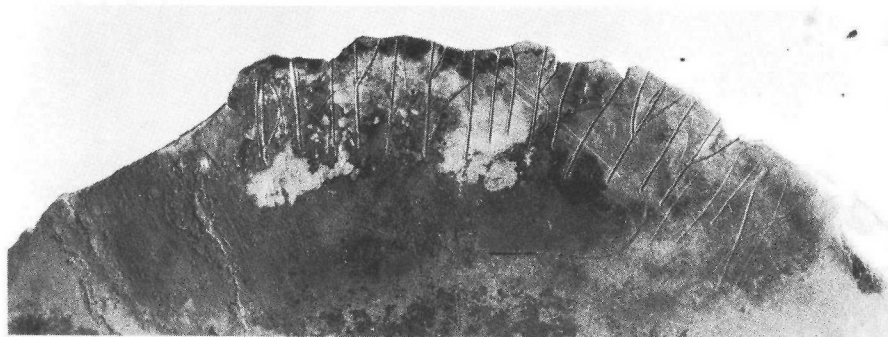




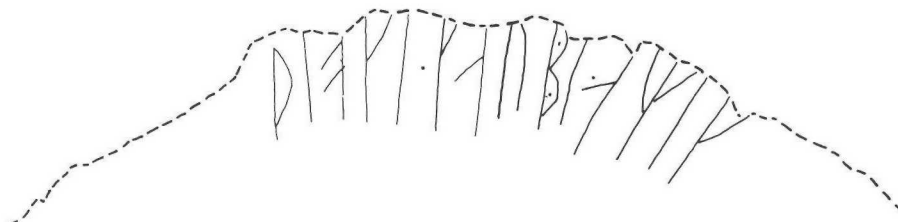
G 148. Dune, Dalhems sn. Nu i SHM.



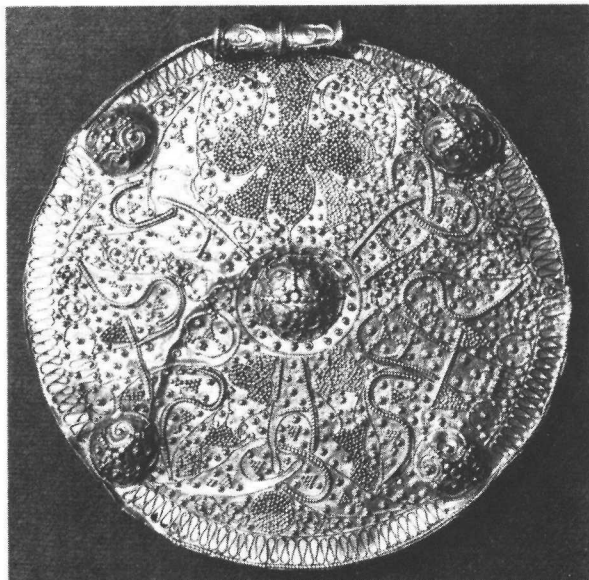
G 148. Dune, Dalhems sn. Nu i SHM.



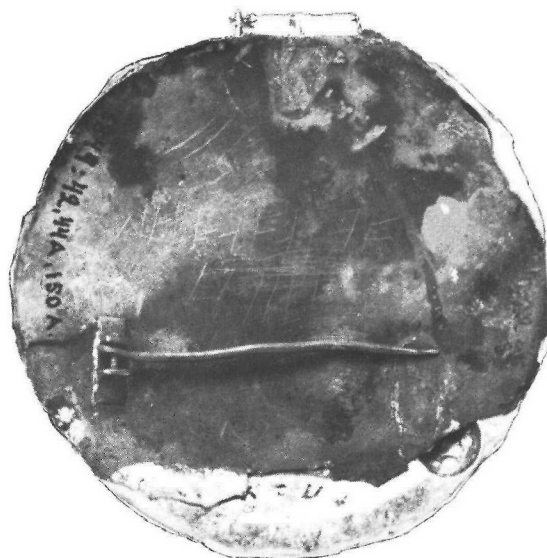
G 148. Dune, Dalhems sn. Nu i SHM. 2: 1.



G 148. Dune, Dalhems sn. Nu i SHM.



G 149. Dune, Dalhems sn. Nu i SHM.



G 149. Dune, Dalhems sn. Nu i SHM.



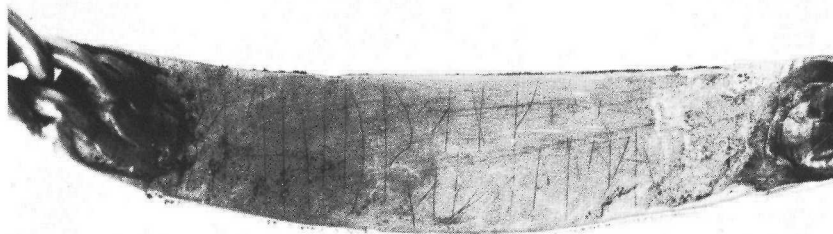
G 149. Dune, Dalhems sn. Nu i SHM.



G 149. Dune, Dalhems sn. Nu i SHM.



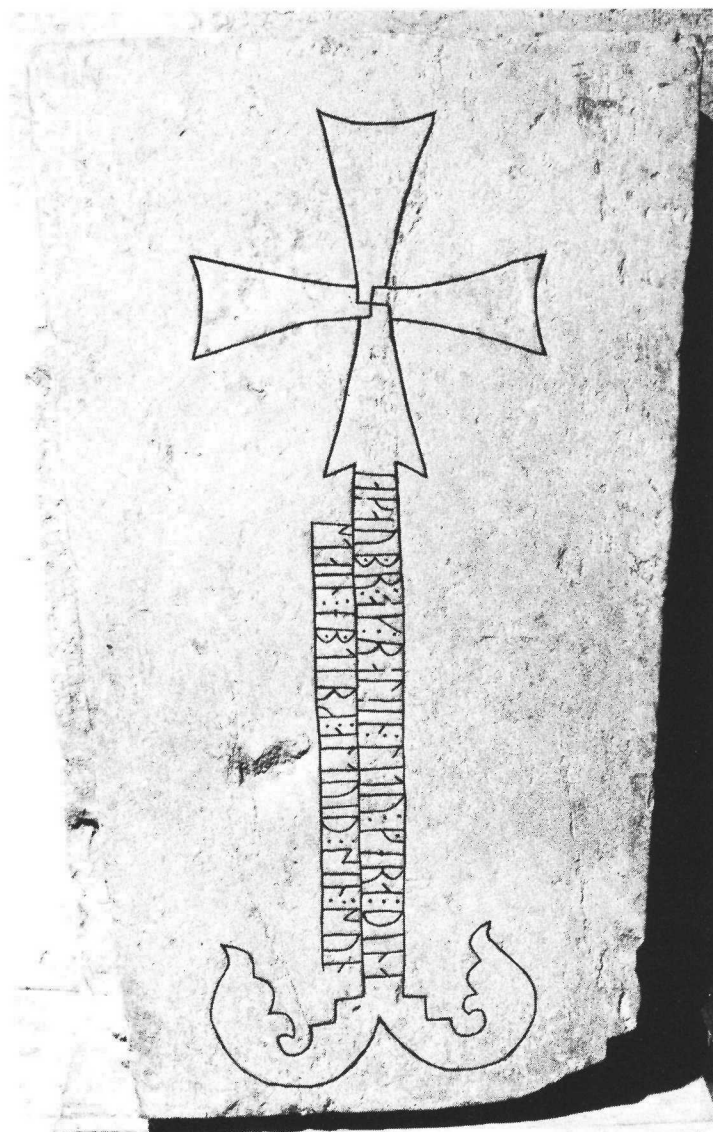
G 150. Dune, Dalhems sn. Nu i SHM.



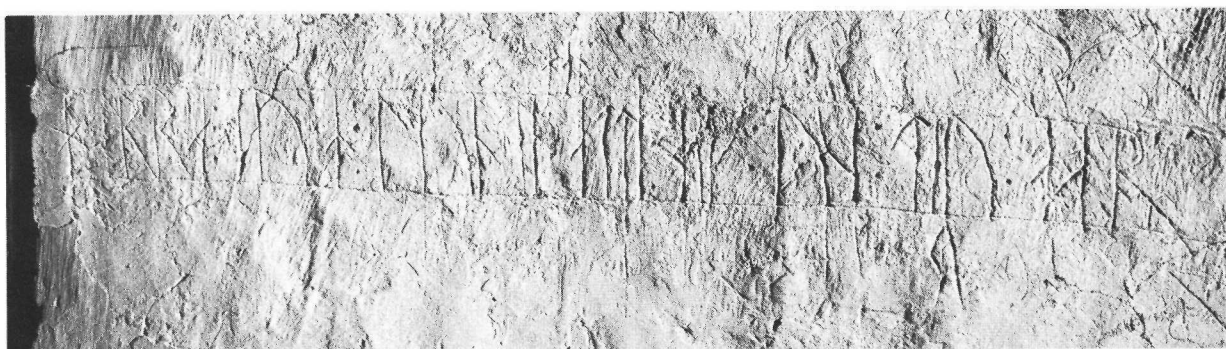
G 150. Dune, Dalhems sn. Nu i SHM. 2: 1.



G 150. Dune, Dalhems sn. Nu i SHM.



G 151. Norrlanda kyrka.



G 152: c. Norrlanda kyrka.



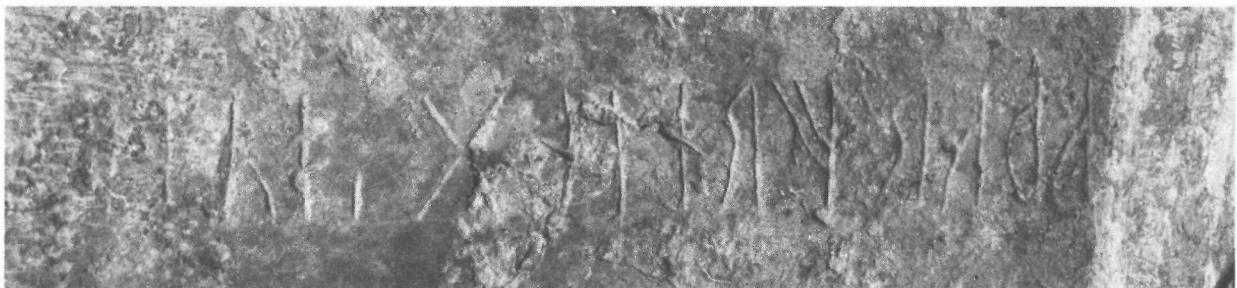
G 155. Hörsne kyrka.



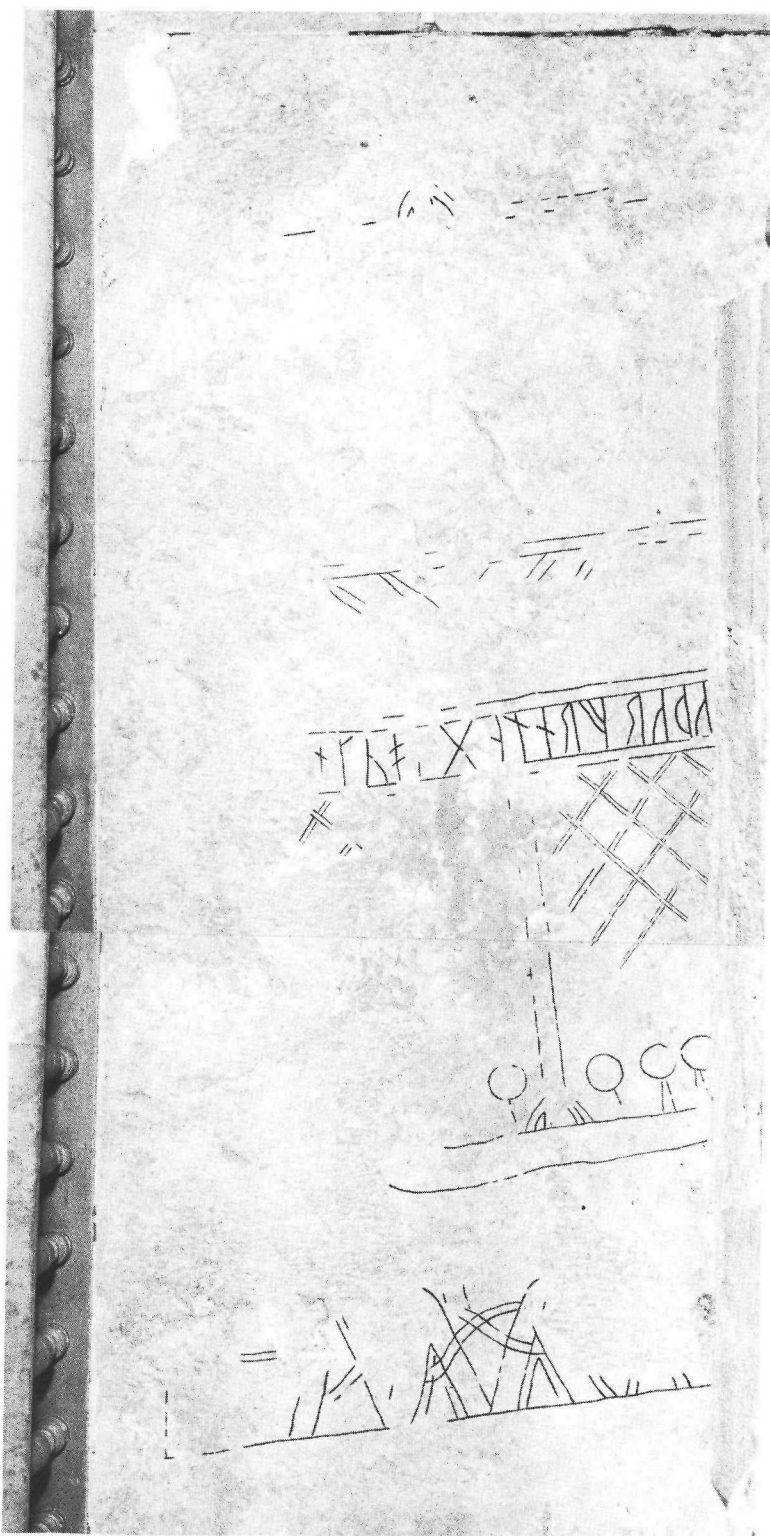
G 155. Hörsne kyrka.



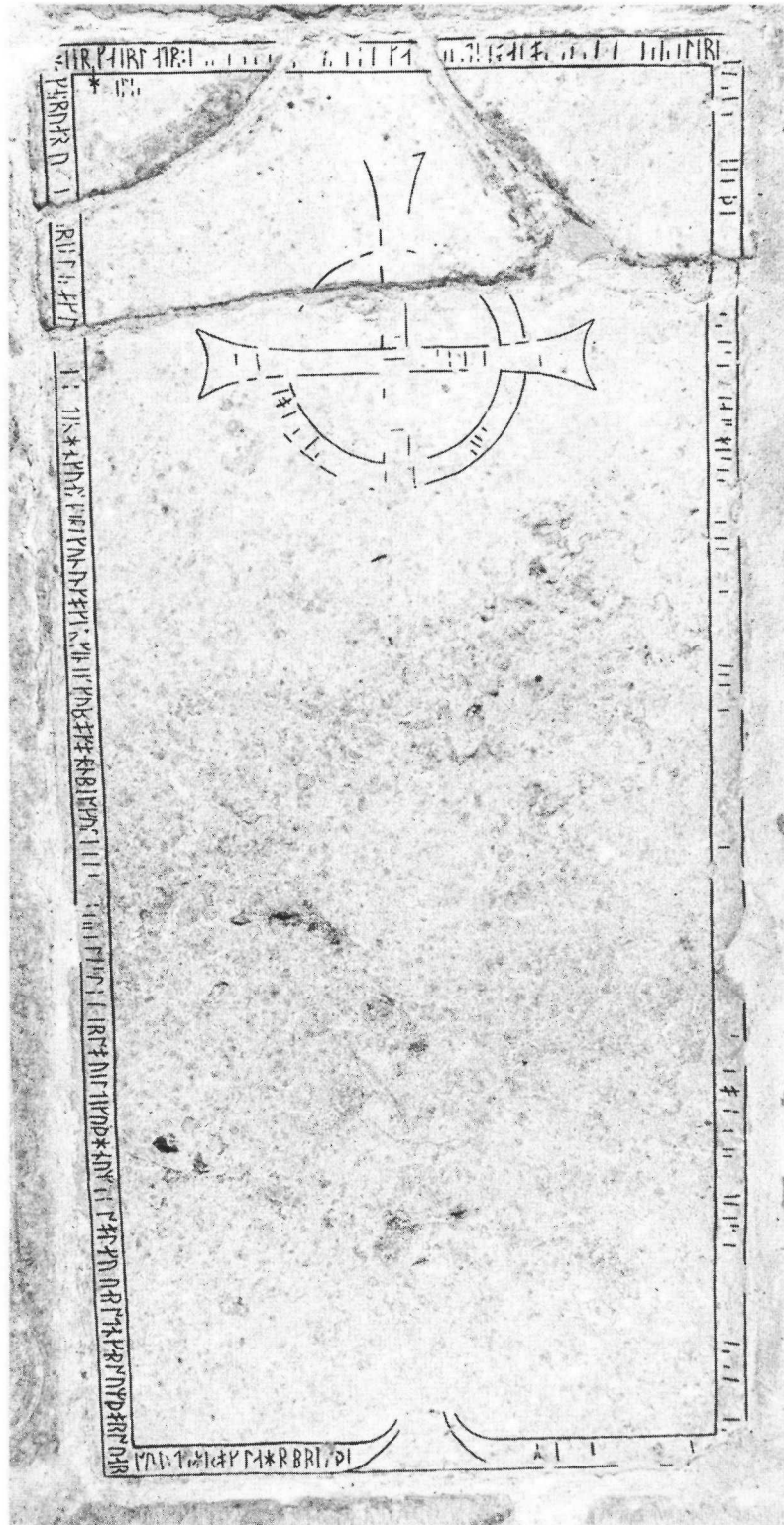
G 156. Gothems kyrka.



G 157. Gothems kyrka.



G 157. Gothems kyrka.

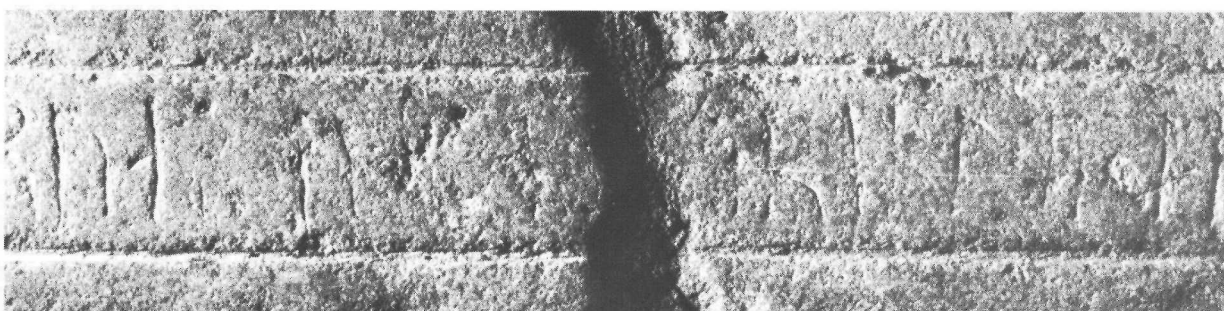


G 158. Gothems kyrka.



G 158. Gothems kyrka. Stenens
övre vänstra hörn, r. 1–5, 10, 44–47.

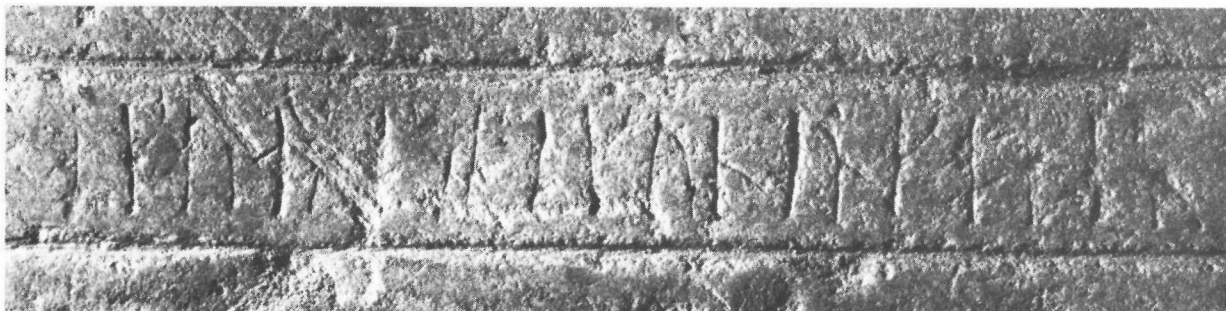
G 158. Gothems kyrka. Huvudändan, r. 3–18.



G 158. Gothems kyrka. Vänstra långsidan, r. 47–61.



G 158. Gothems kyrka. Vänstra långsidan, r. 60–72.



G 158. Gothems kyrka. Vänstra långsidan, r. 69–86.



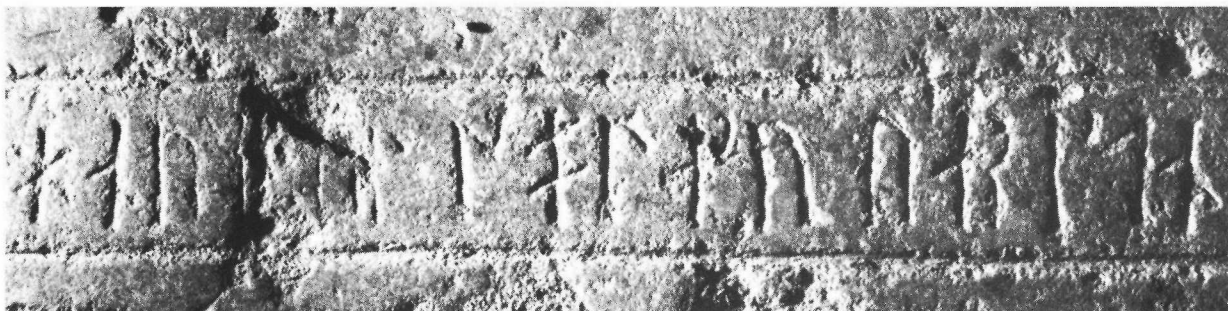
G 158. Gothems kyrka. Vänstra långsidan, r. 86–104.



G 158. Gothems kyrka. Vänstra långsidan, r. 101–118.



G 158. Gothems kyrka. Vänstra långsidan, r. 117–135.



G 158. Gothems kyrka. Vänstra långsidan, r. 133–148.



G 158. Gothems kyrka. Vänstra långsidan, r. 145–160.



G 158. Gothems kyrka. Vänstra långsidan, r. 158–160, fotändan, r. 161–173.



G 158. Gothems kyrka. Fotändan, r. 172–179.



G 159. Gothems kyrka.



G 159. Gothems kyrka.



G 159: a–c. Gothems kyrka. Fr. vänster: b, c, a.



G 159: d. Gothems kyrka.



G 160. Busarve(?), Gothems sn. Nu i GF.



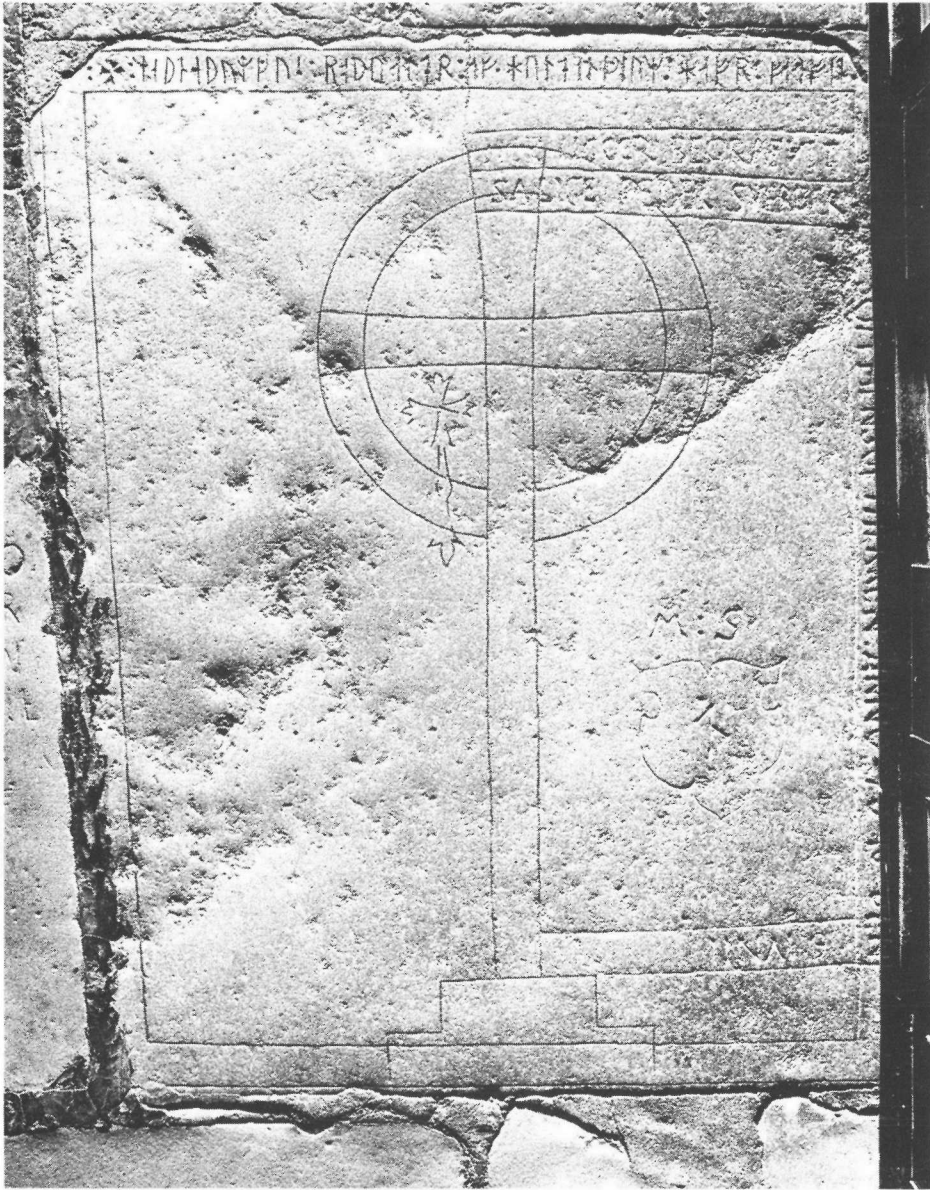
G 161. Frøjels kyrka.



G 162. Frøjels kyrka.



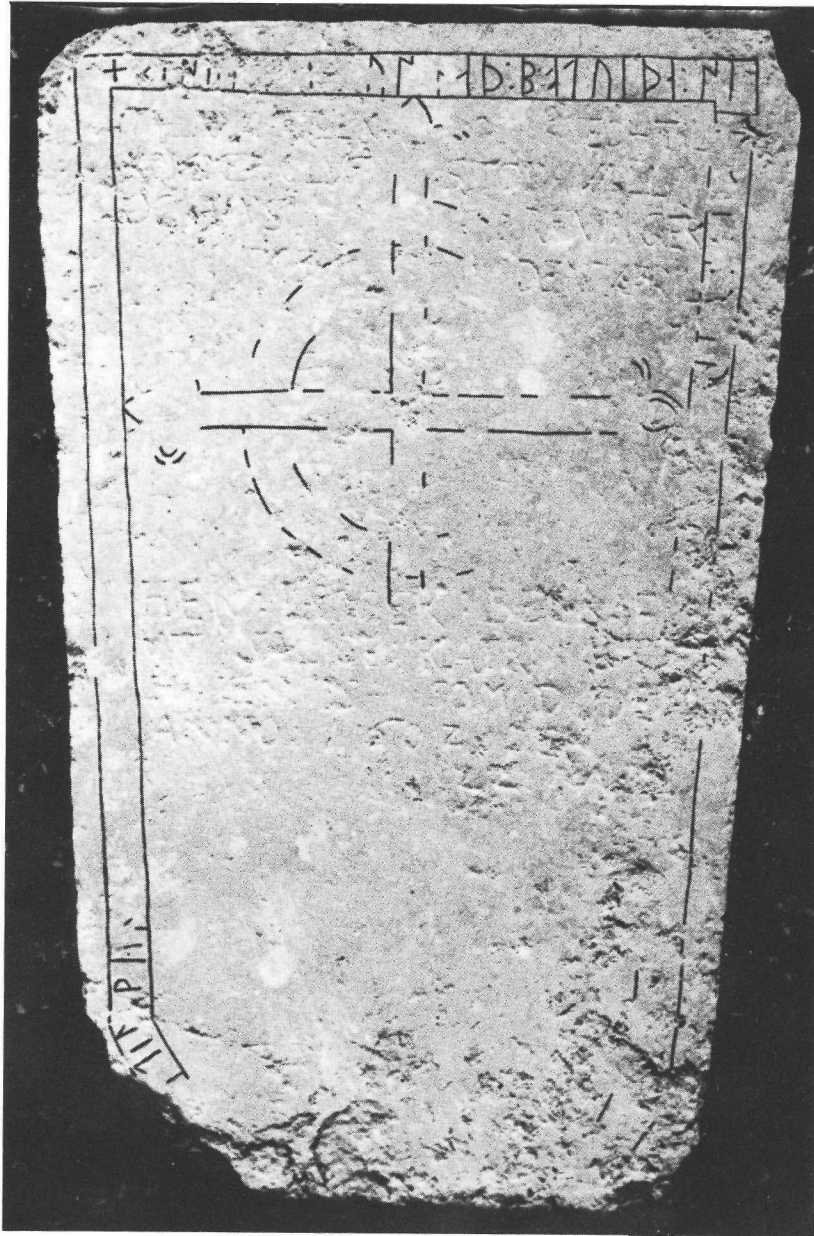
G 163. Mulde, Frøjels sn. Nu i GF.



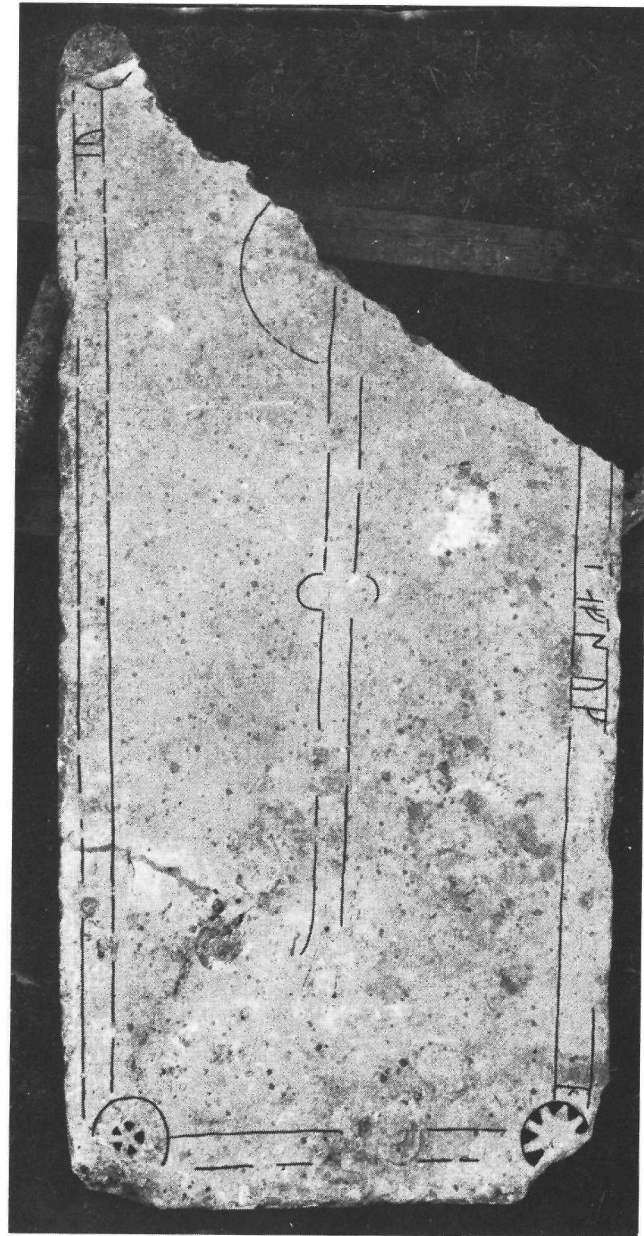
G 164. Klinte kyrka.



G 165. Klinte kyrka.



G 167. Klinte kyrka.



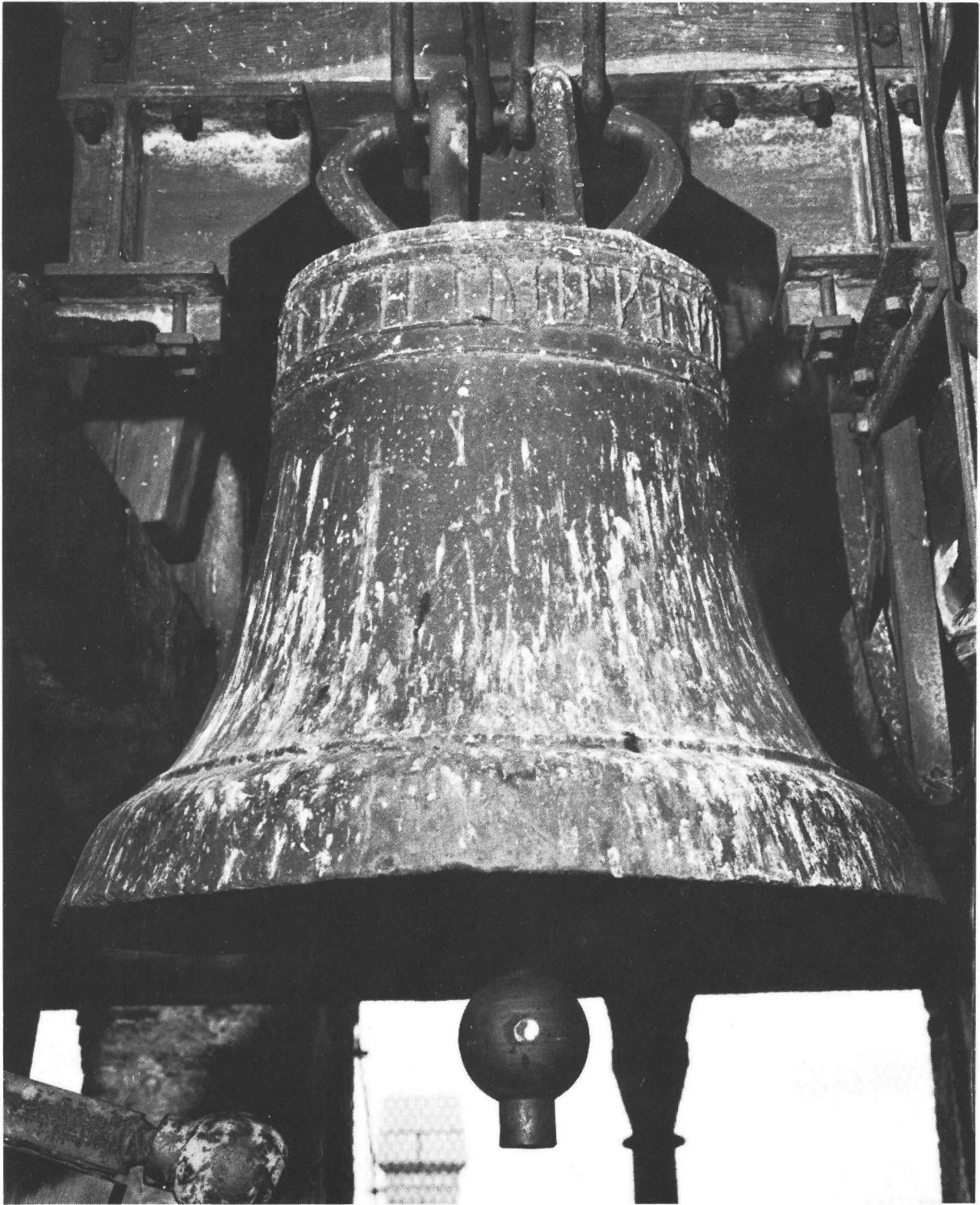
G 169. Klinte kyrka.



G 166. Klinte kyrka.



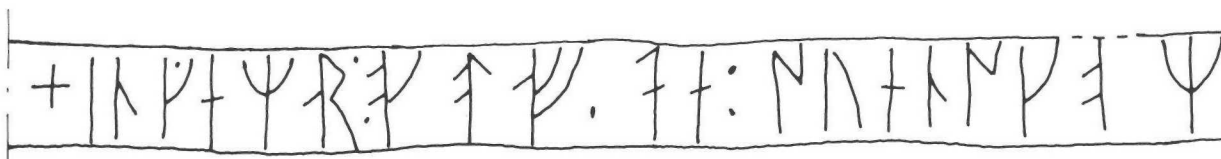
G 170. Hejde kyrka.



G 172. Hejde kyrka.



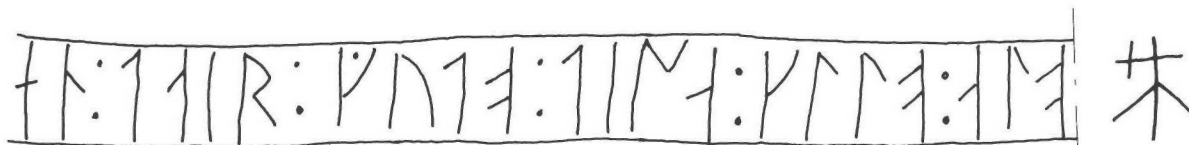
G 172. Hejde kyrka. R. 1-19. Efter L. M. Holmbäcks avklappningar.



G 172. Hejde kyrka. R. 1-19.



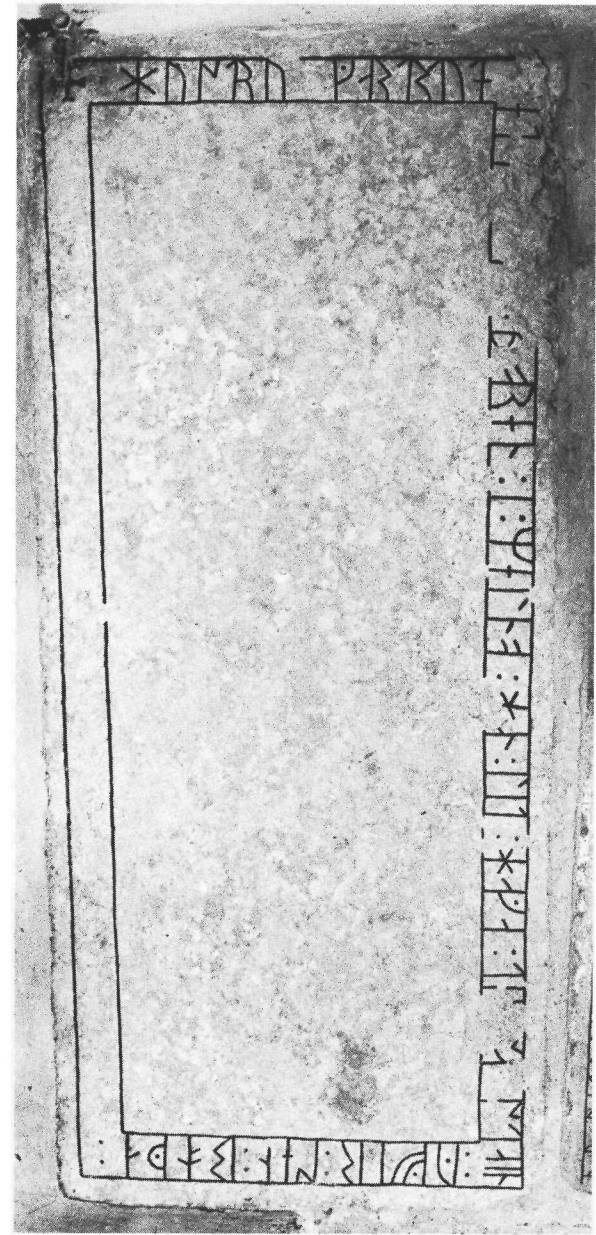
G 172. Hejde kyrka. R. 20-40 jämte gjutarmärke. Efter L. M. Holmbäcks avklappningar.



G 172. Hejde kyrka. R. 20-40 jämte gjutarmärke.



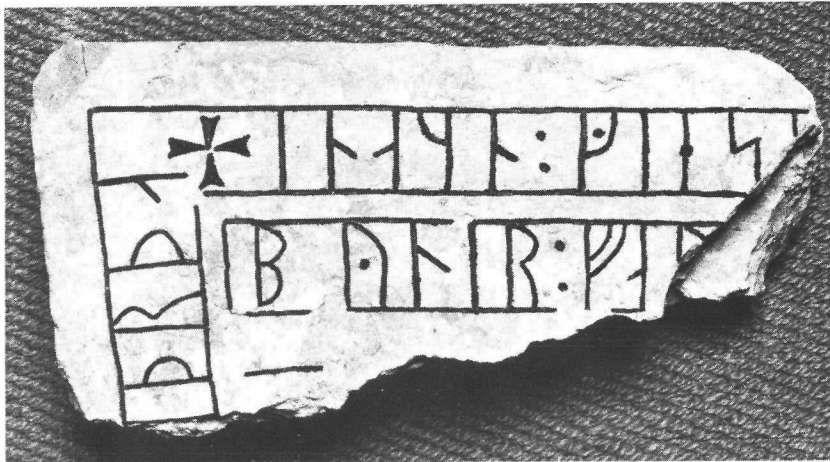
G 173. Väte kyrka.



G 174. Väte kyrka.



G 175. Väte kyrka.



G 176. Väte kyrka.



G 178. Väte kyrka. Nu i SHM.



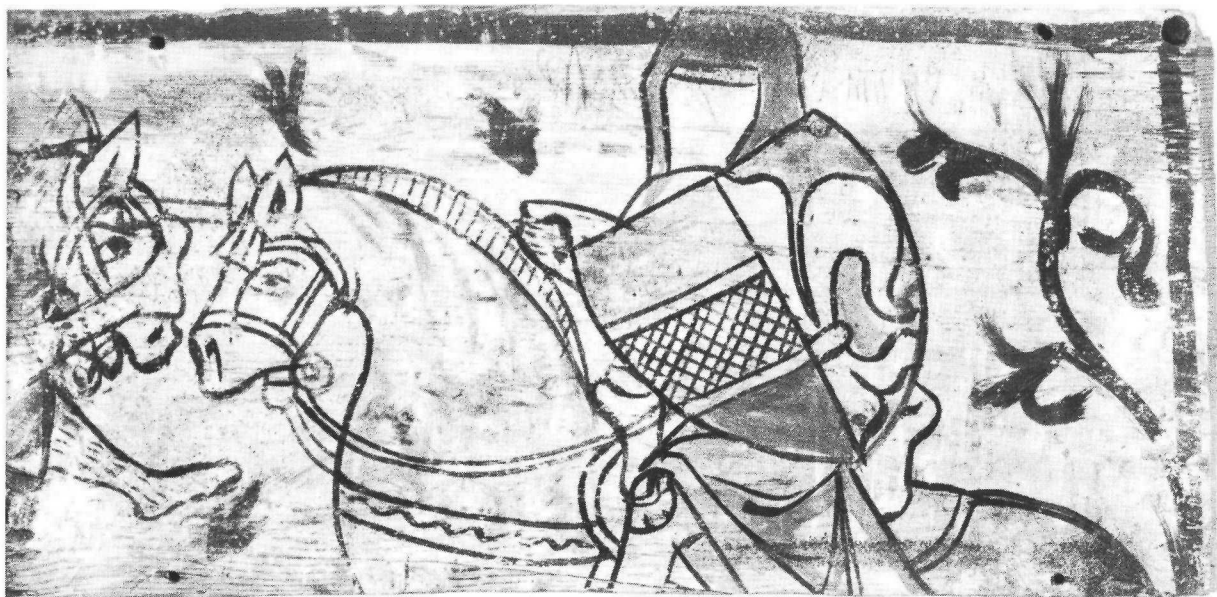
G 178. Väte kyrka. Nu i SHM. R. 1-35.



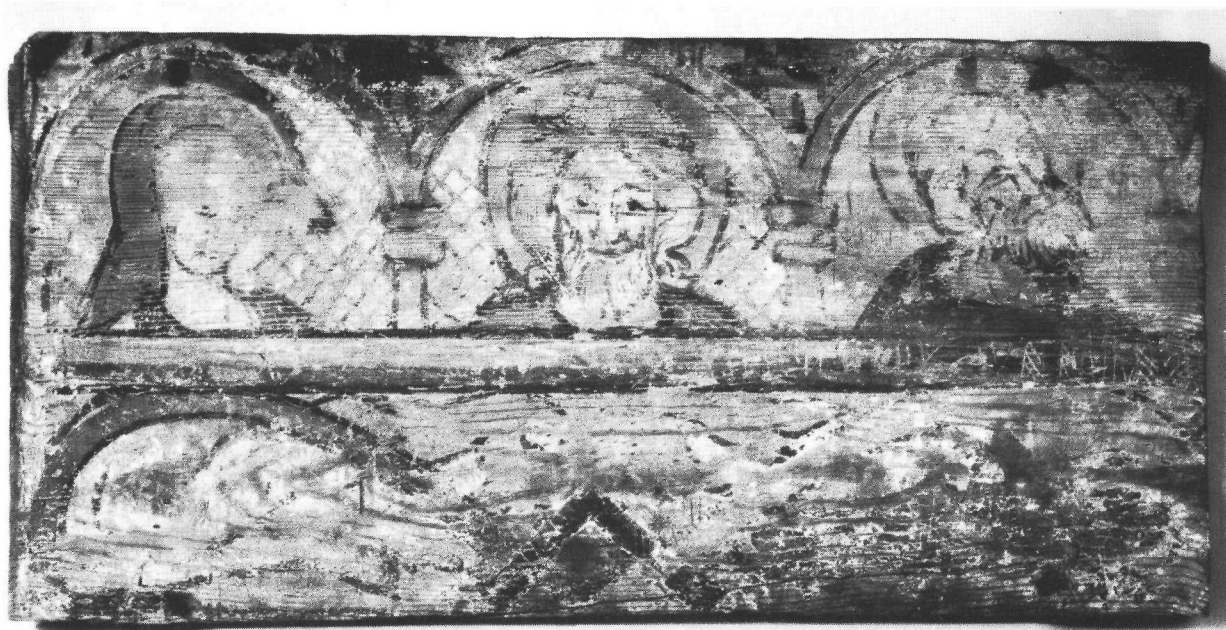
G 178. Väte kyrka. Nu i SHM. R. 27-64.



G 178. Väte kyrka. Nu i SHM. R. 58-88.



G 179: a. Väte kyrka. Nu i SHM.



G 179: b, c. Väte kyrka. Nu i SHM.



G 179: a. Väte kyrka. Nu i SHM.



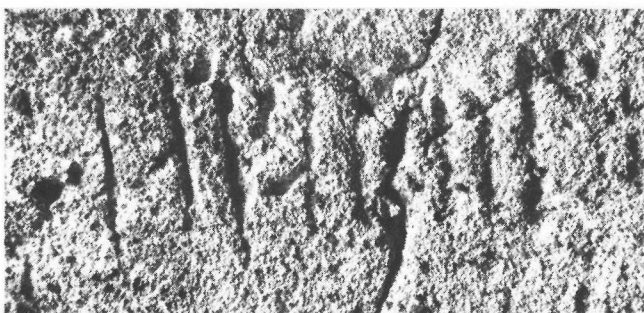
G 179: b, c. Väte kyrka. Nu i SHM.



G 177: a. Väte kyrka.



G 177: b. Väte kyrka.



G 177: d. Väte kyrka.



G 181. Sanda kyrka. Nu i SHM.



G 181. Sanda kyrka. Nu i SHM.



G 182. Sanda kyrka. Nu i SHM.



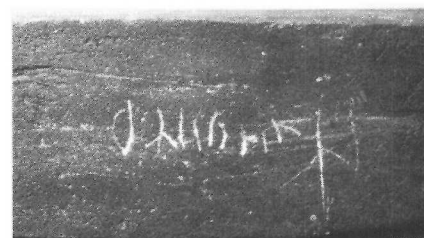
G 183. Sanda kyrka. Nu i SHM.



G 185. Lekarve, Sanda sn. Nu i SHM.



G 185. Lekarve, Sanda sn. Nu i SHM.



G 185. Lekarve, Sanda sn. Nu i SHM.



G 187. Stenhuse, Sanda sn. Nu vid Botvide.



G 186. Stenhuse, Sanda sn. Efter avgjutning.



G 187. Stenhuse, Sanda sn. Nu vid Botvide.