

1



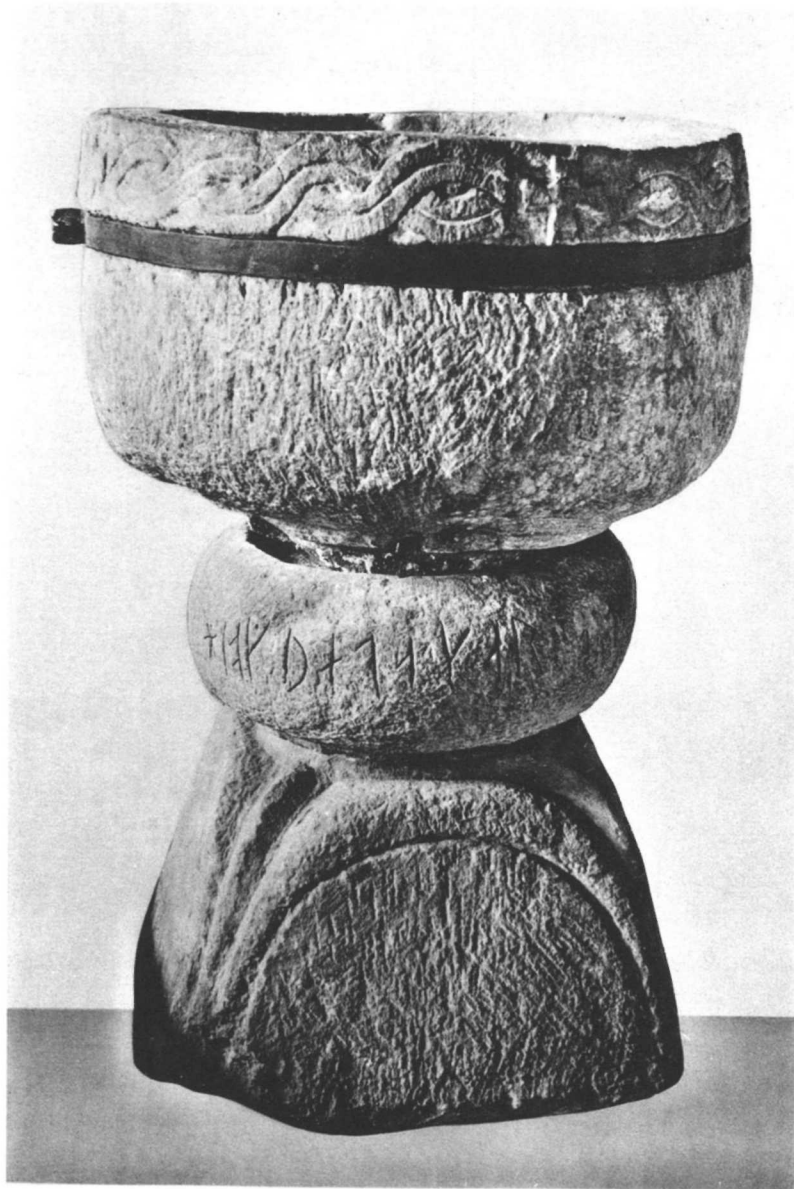
Sm. 1. Aringsås kyrkogård A
Jfr. fig. 2 i texten.

2



Sm. 3. Aringsås kyrkogård C

1



Sm. 4. Blädinge kyrka

2

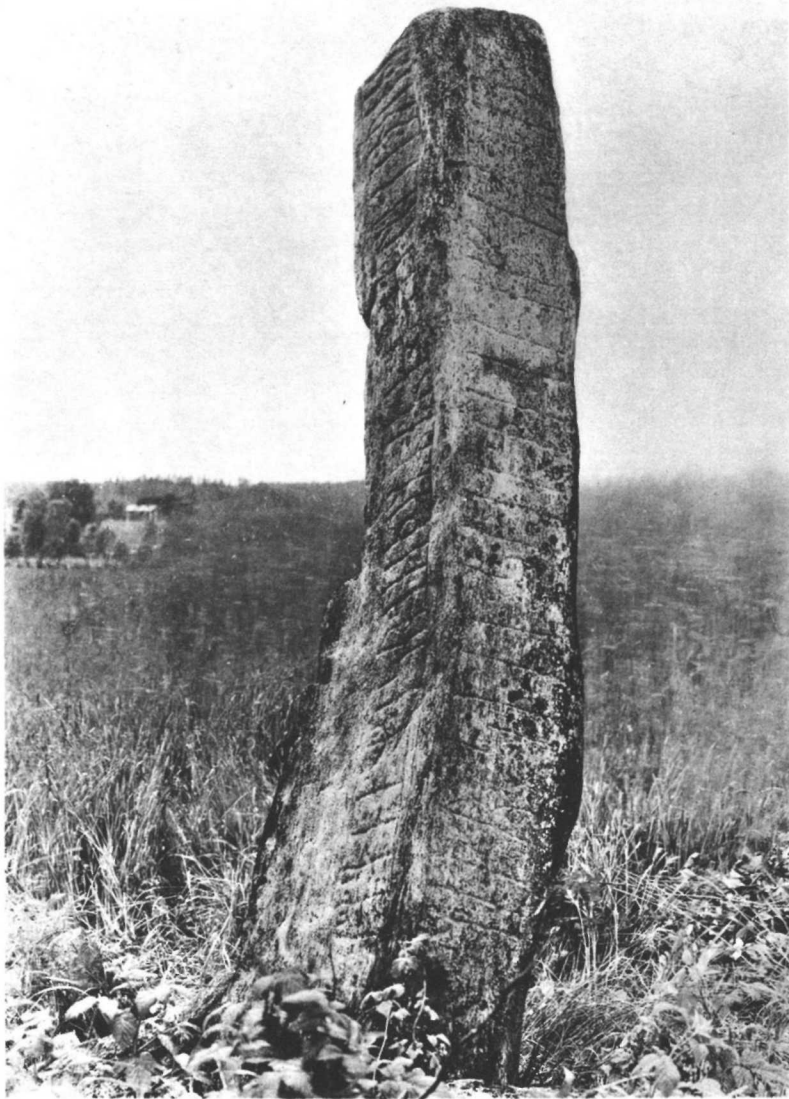


Sm. 4. Blädinge kyrka
Se även pl. XXXVI: 1.



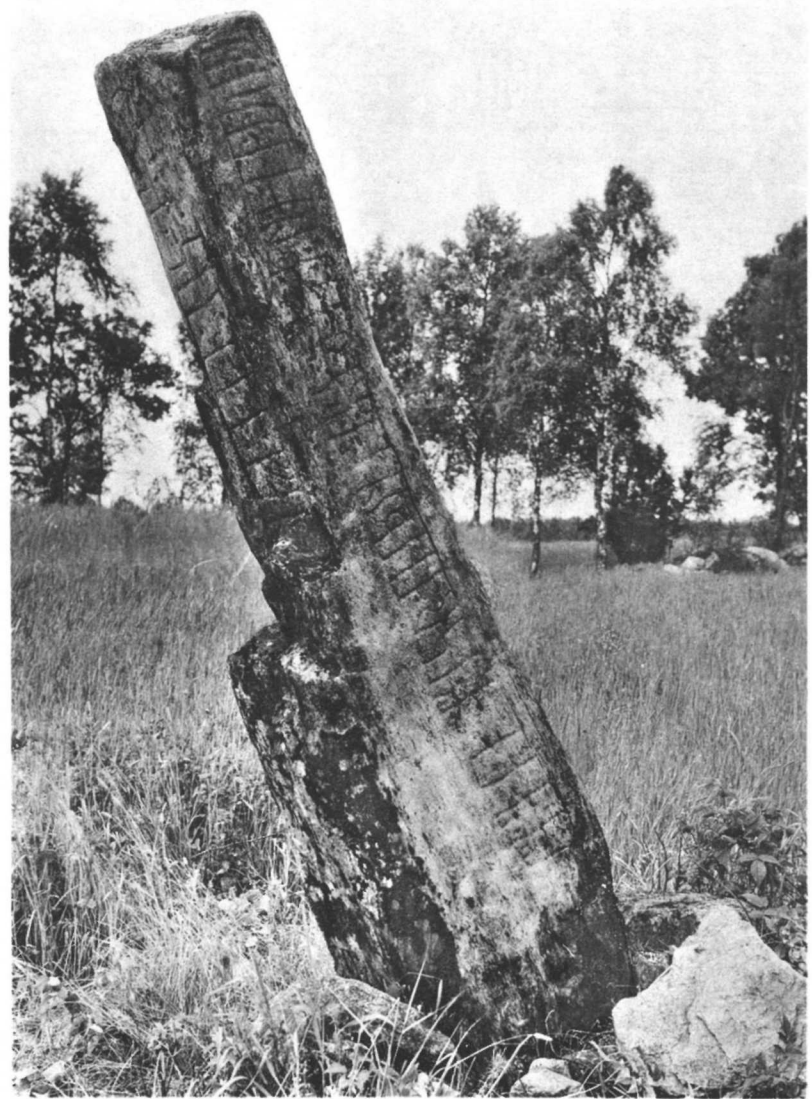
Sm. 5. Transjö
I bakgrunden gravfältet.

1



Sidorna C, A
Runorna 88—69, 1—25.

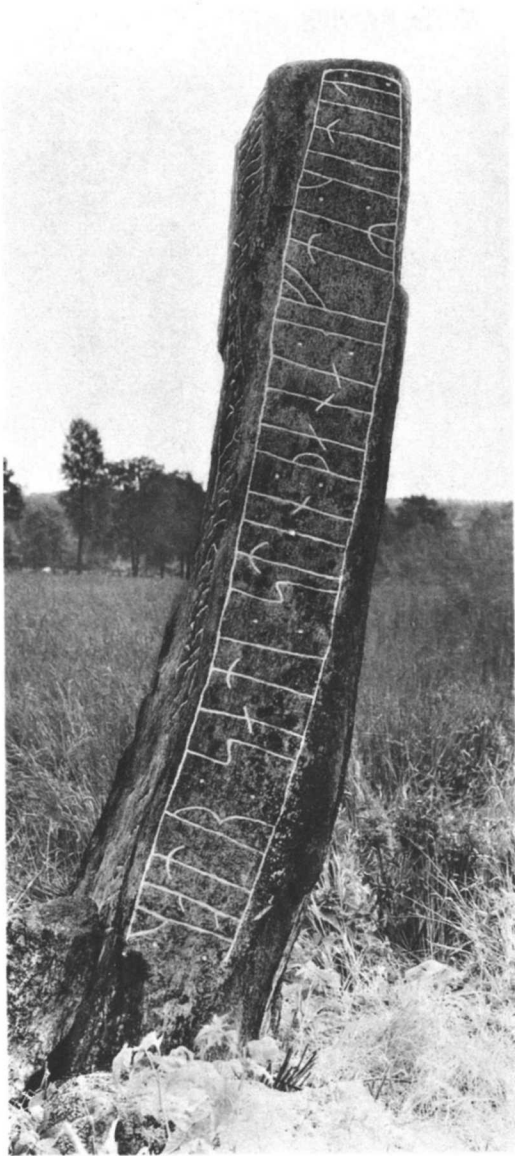
2



Sidorna B, C
Runorna 26—37, 88—69.

Sm. 5. Transjö.
Ristningen utan ifyllning.

1



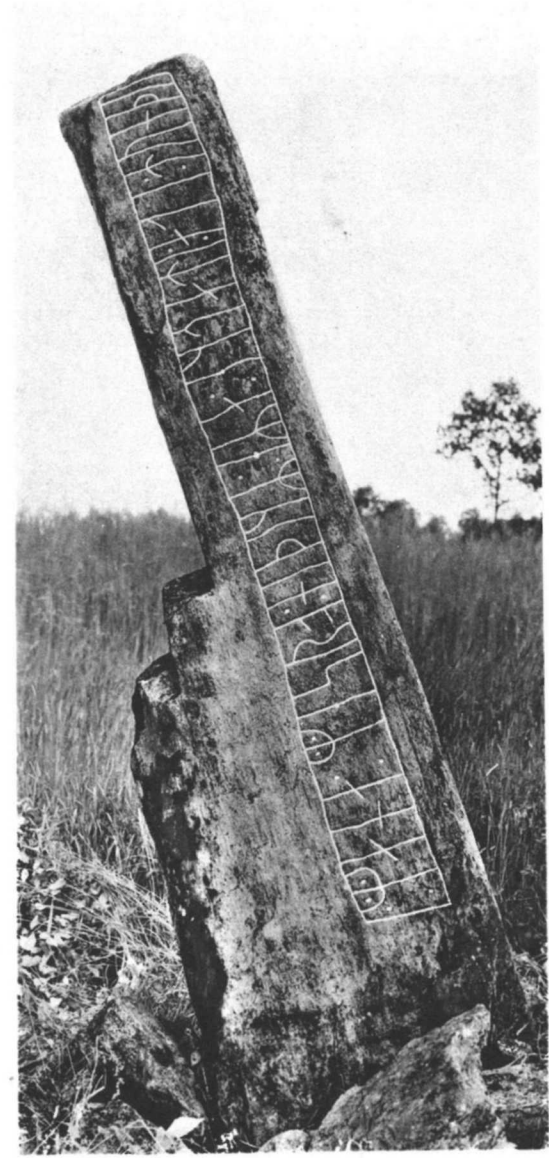
Sidan A
Runorna 1—25.

2



Sidan B
Runorna 26—37.

3



Sidan C
Runorna 38—69.

Sm. 5. Transjö
Ristningen ifylld med krita.

1



Ristningen utan ifyllning.

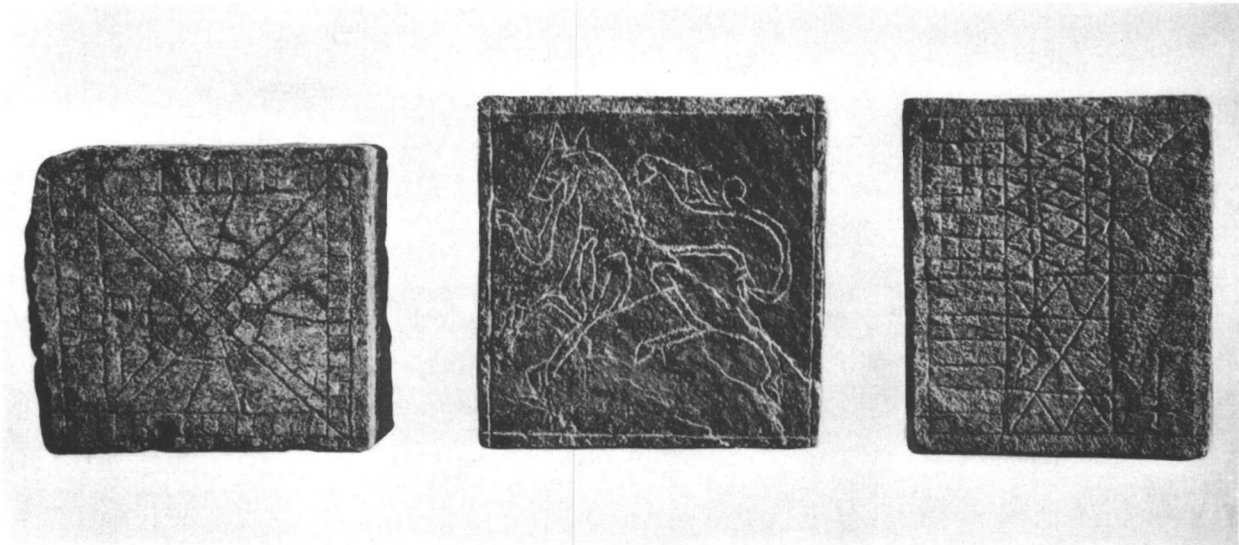
2



Ristningen ifylld med färg.

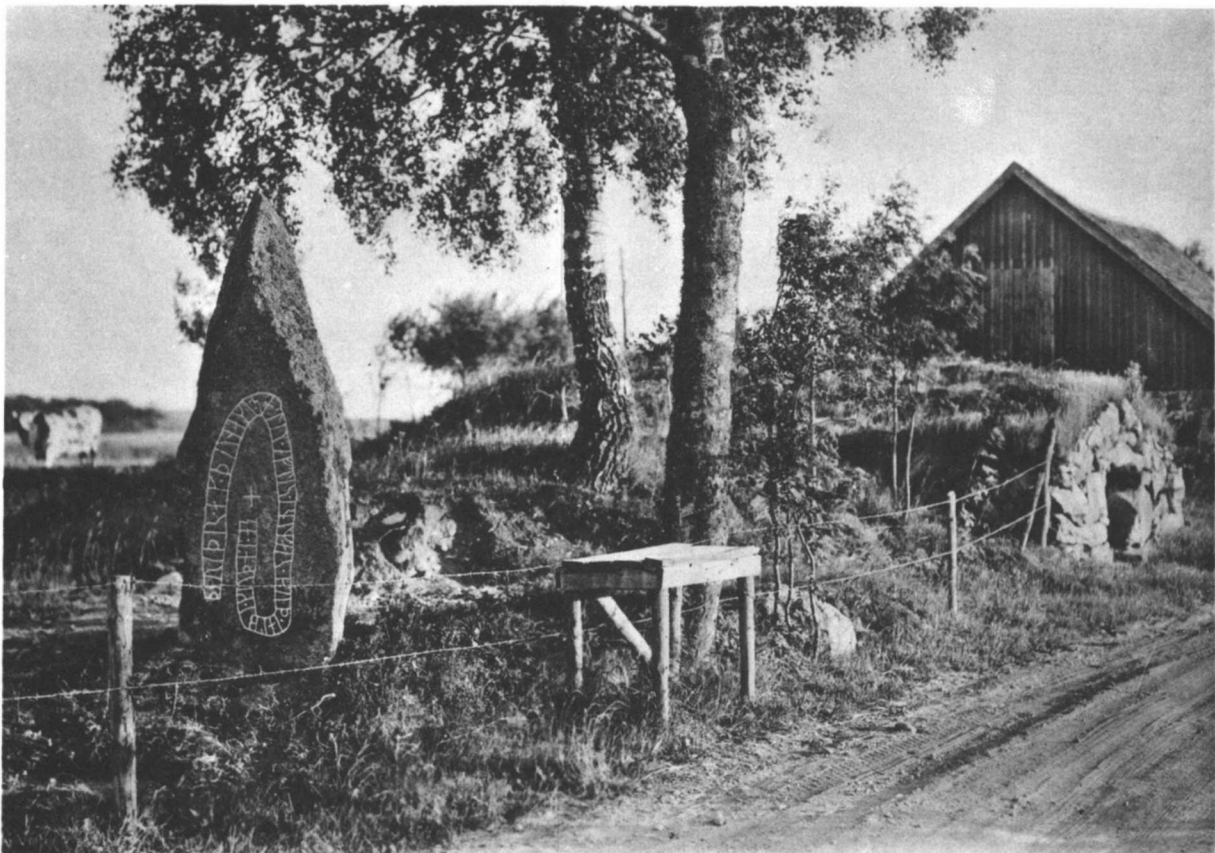
Sm. 6. Skatelövs gamla kyrka
Den runristade stenen.

1



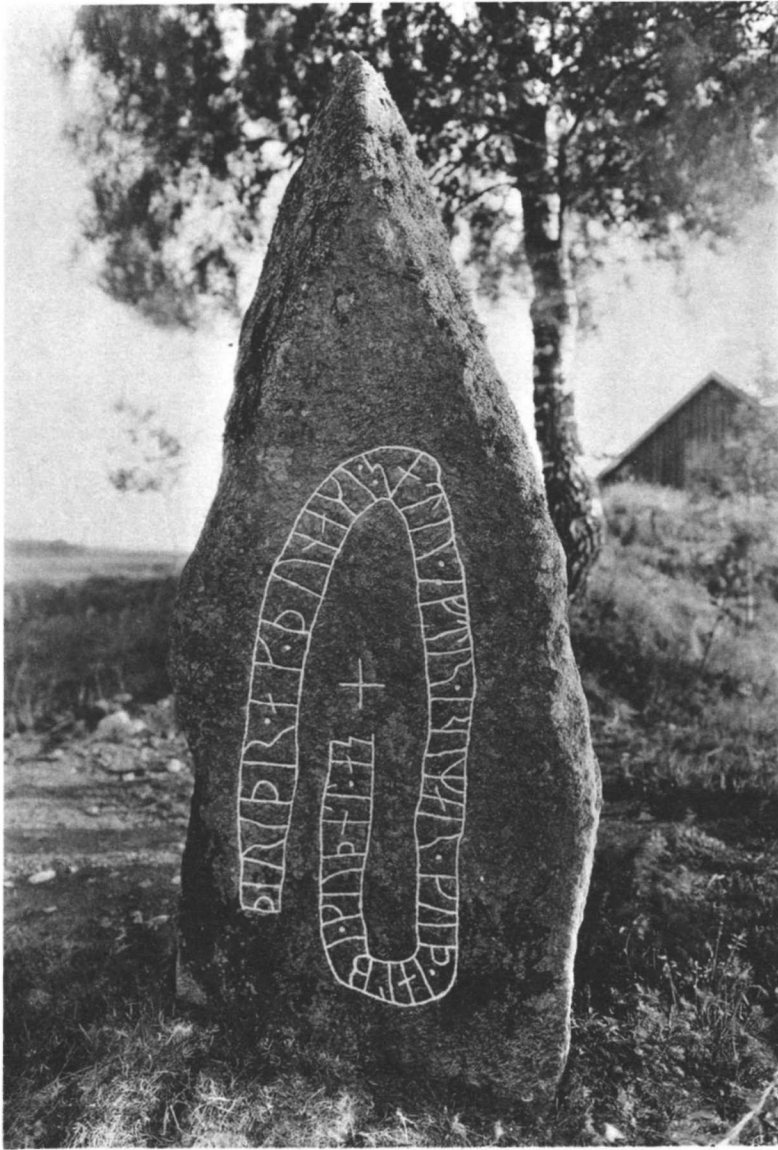
Sm. 6. Skatelövs gamla kyrka
De ornerade stenarna.

2



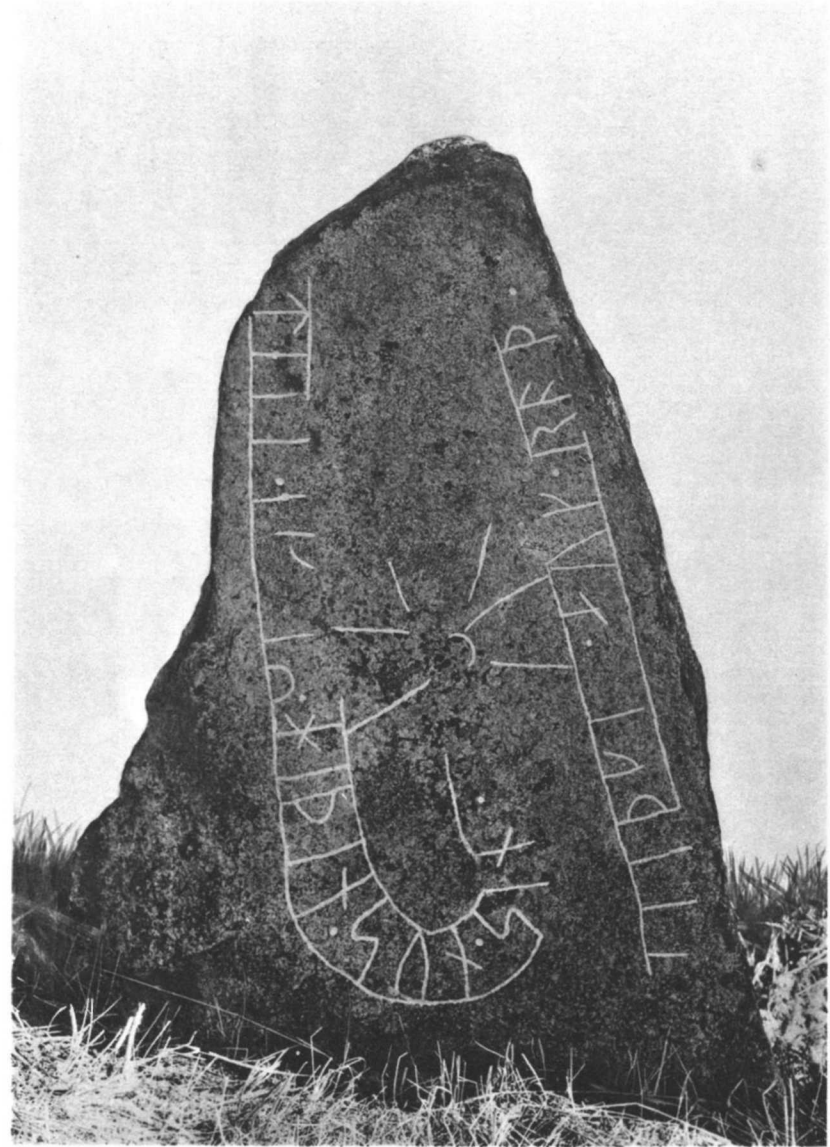
Sm. 7. Enet

1



Sm. 7. Enet

2



Sm. 8. Rävagården

1



Sm. 10. Växiö domkyrka

2



Sm. 10. Växiö domkyrka



Sm. 11. Kårestad

1



Sm. 11. Kärestad

2



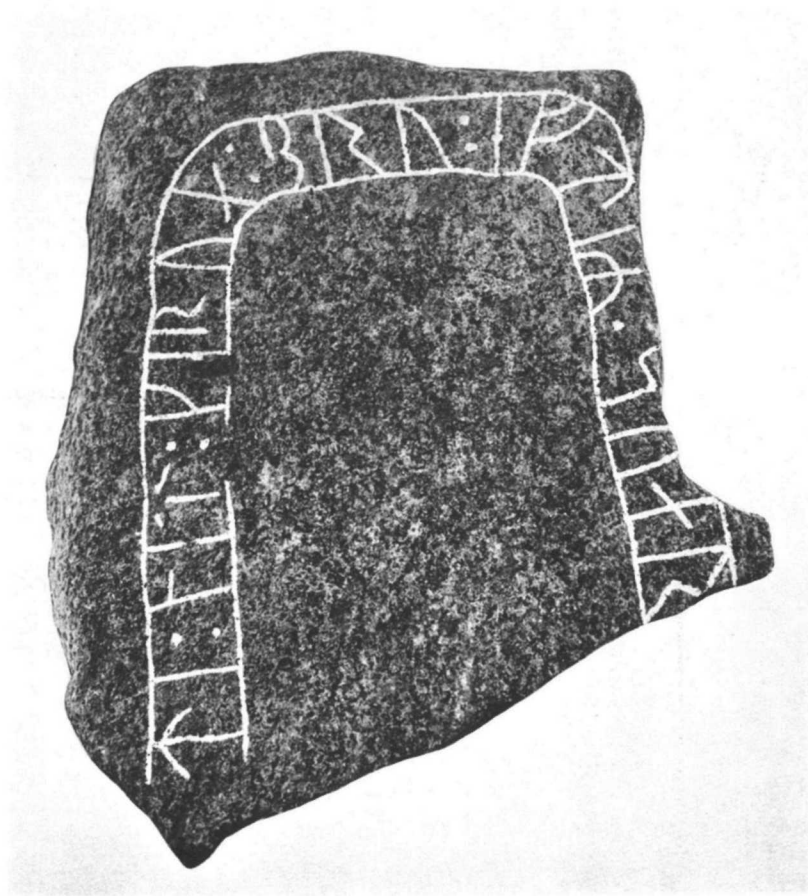
Sm. 13. Högnalöv

1



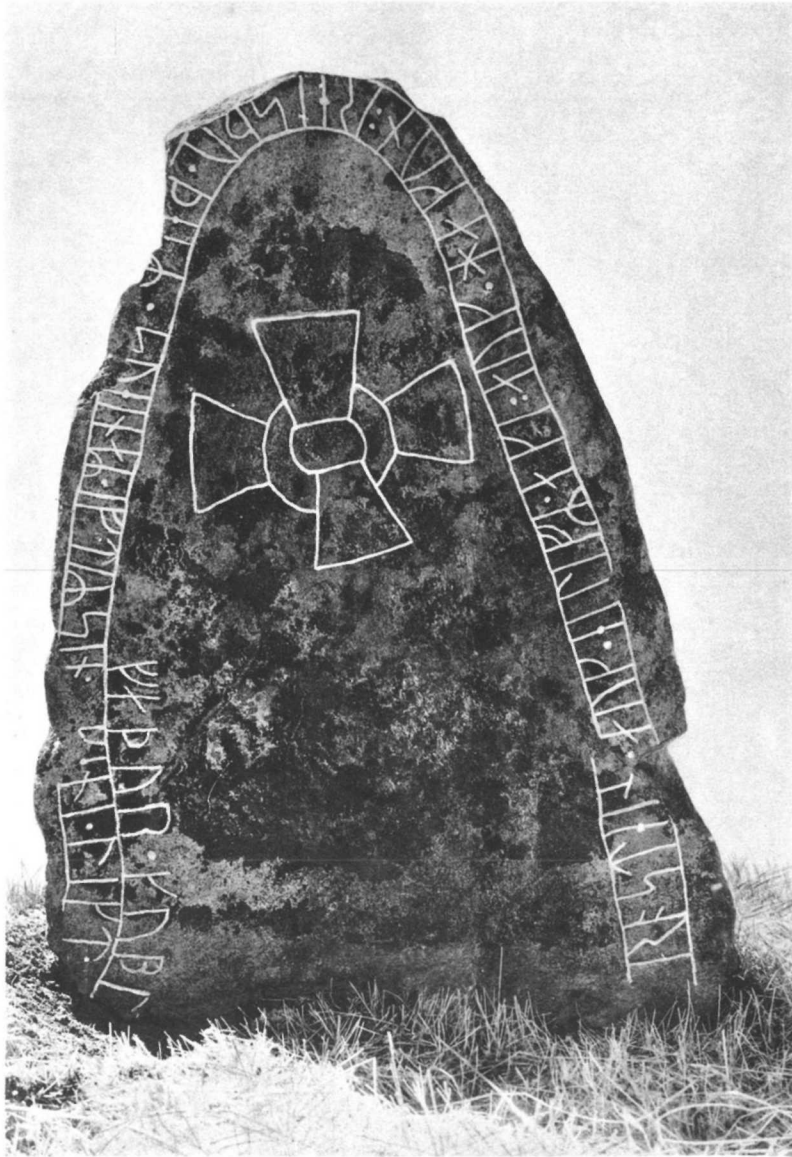
Sm. 14. Trottagården
Skala $\frac{1}{2}$

2



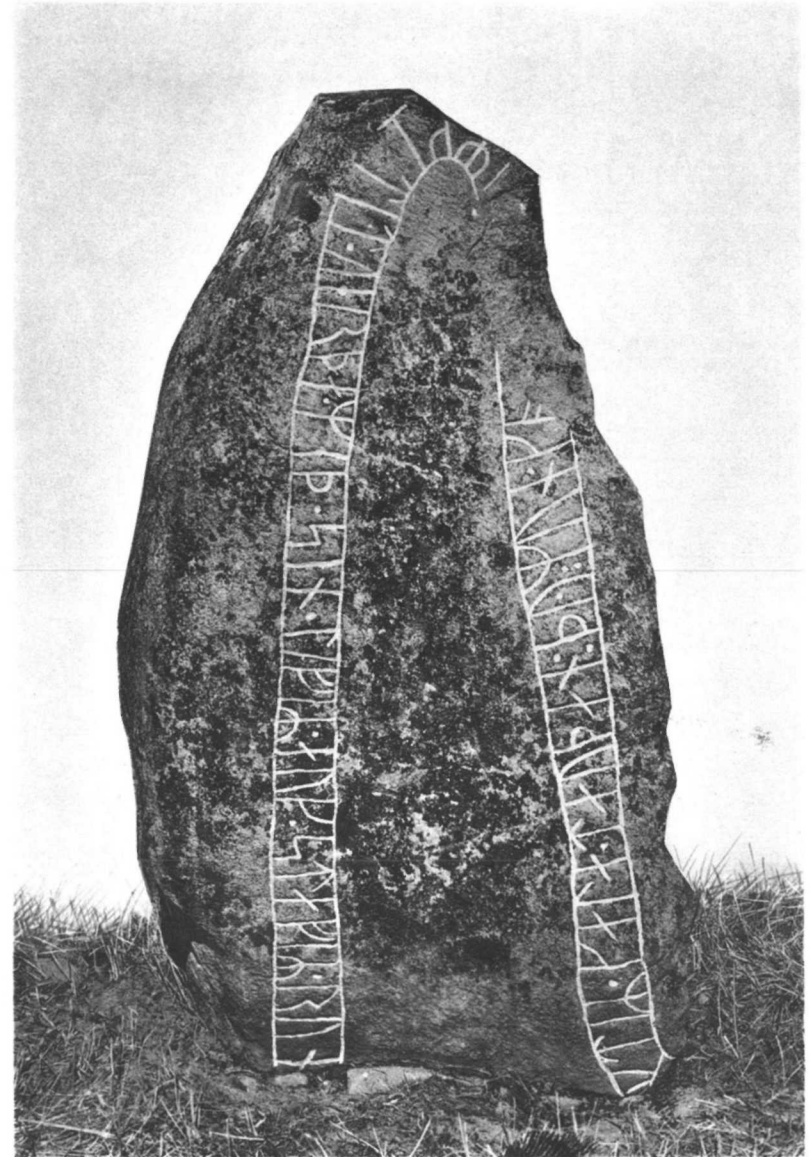
Sm. 15. Kåragården

1



Framsidan.

2



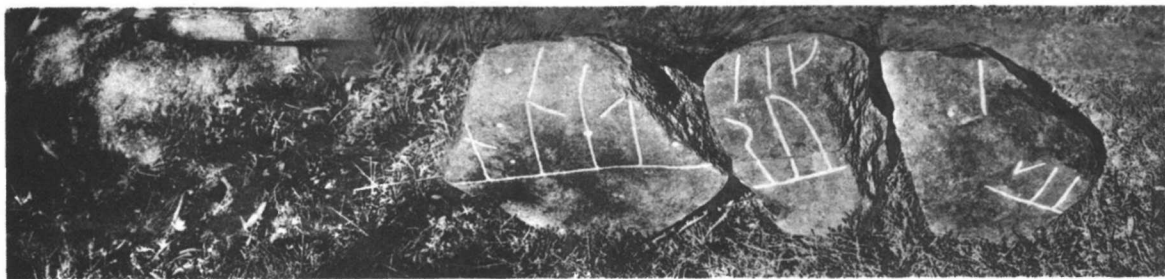
Baksidan.

Sm. 16. Nöbbele

1



2



Sm. 17. Kråketorp
Se även fig. 7, 8 i texten.

3



Sm. 19. Stojby

1



Sm. 19. Stojby

2



Sm. 21. Lidekvarn

1



Sm. 22. Drevs kyrka

2



Runorna 1—14.

3



Runorna 15—36.

Sm. 22. Drevs kyrka

Se även pl. XXXVI: 2.

1



Sm. 23. Dädesjö gamla kyrka

2



Sm. 26. Angelstads kyrka
Se även pl. XXXVII: 1.

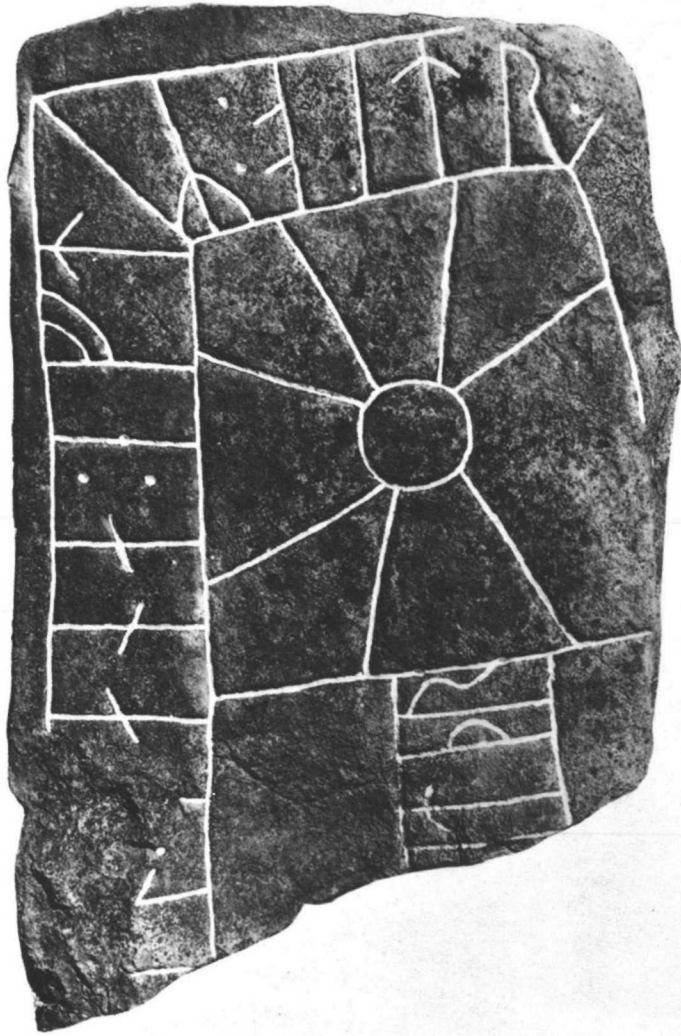


Sm. 27. Berga kyrkogård A
Ristningen utan ifyllning.



Sm. 27. Berga kyrkogård A
Ristningen ifylld med krita.

1



Sm. 28. Berga kyrkogård B

2



Sm. 29. Ingelstad



Runstenen.

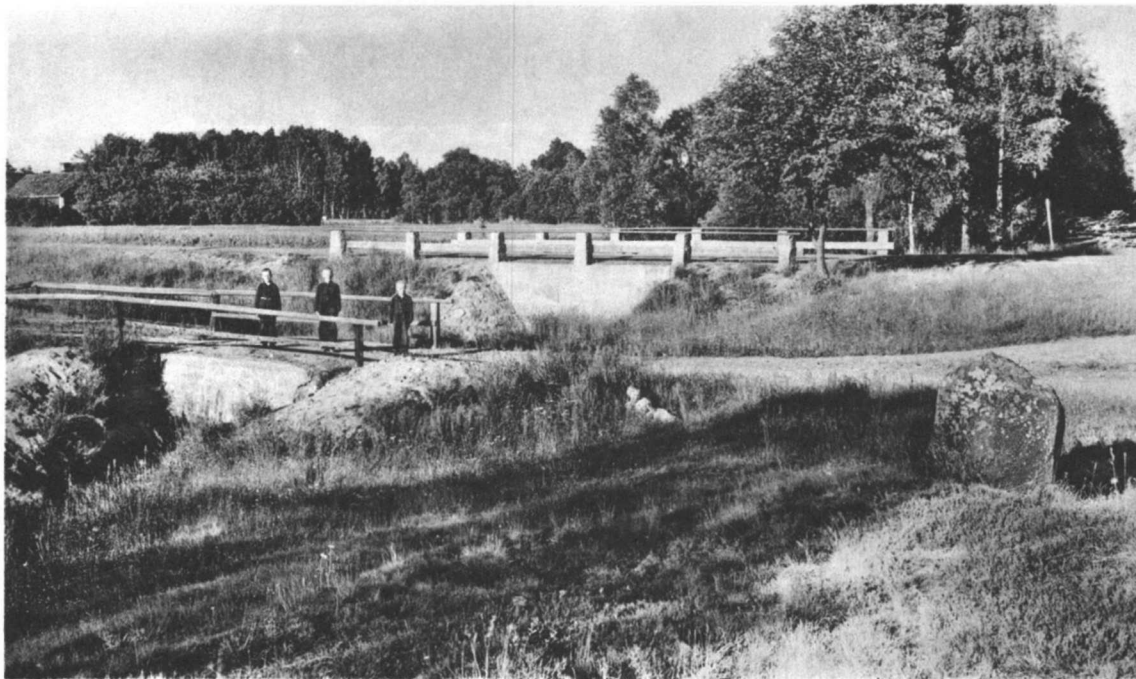
Sm. 29. Ingelstad

1



Sm. 30. Trotteslöv

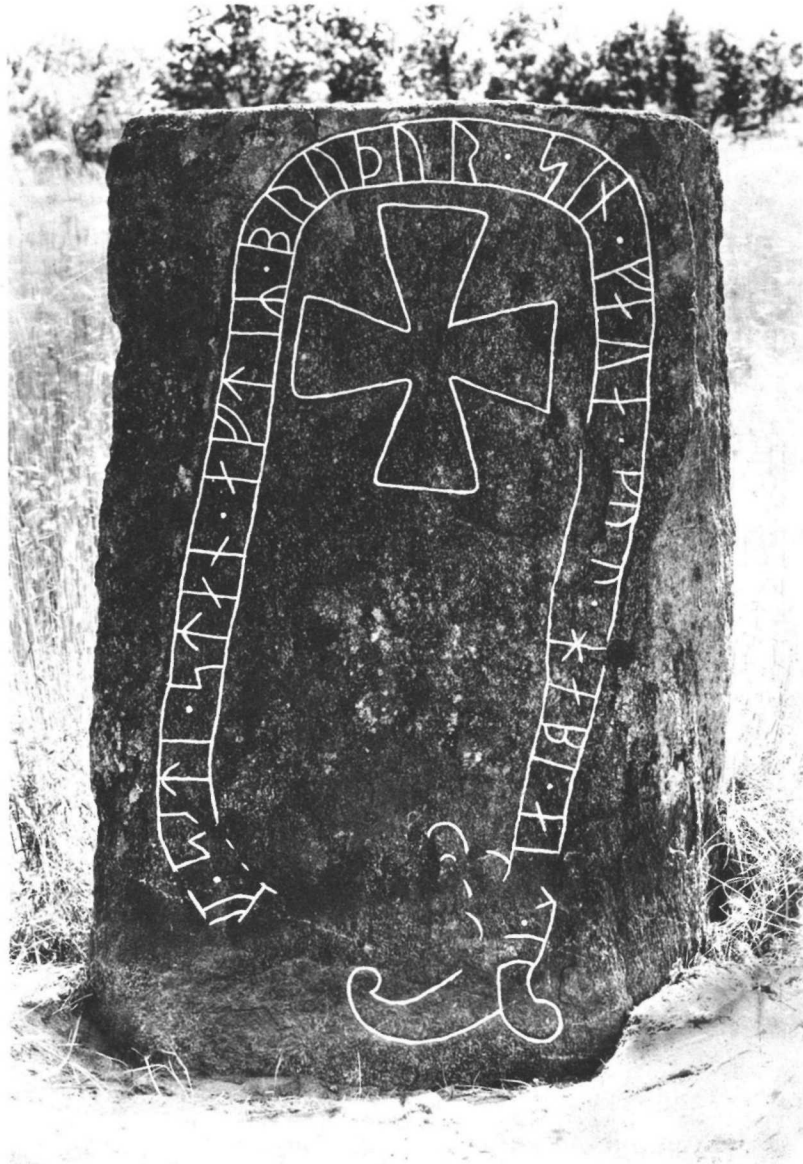
2



Sm. 30. Trotteslöv

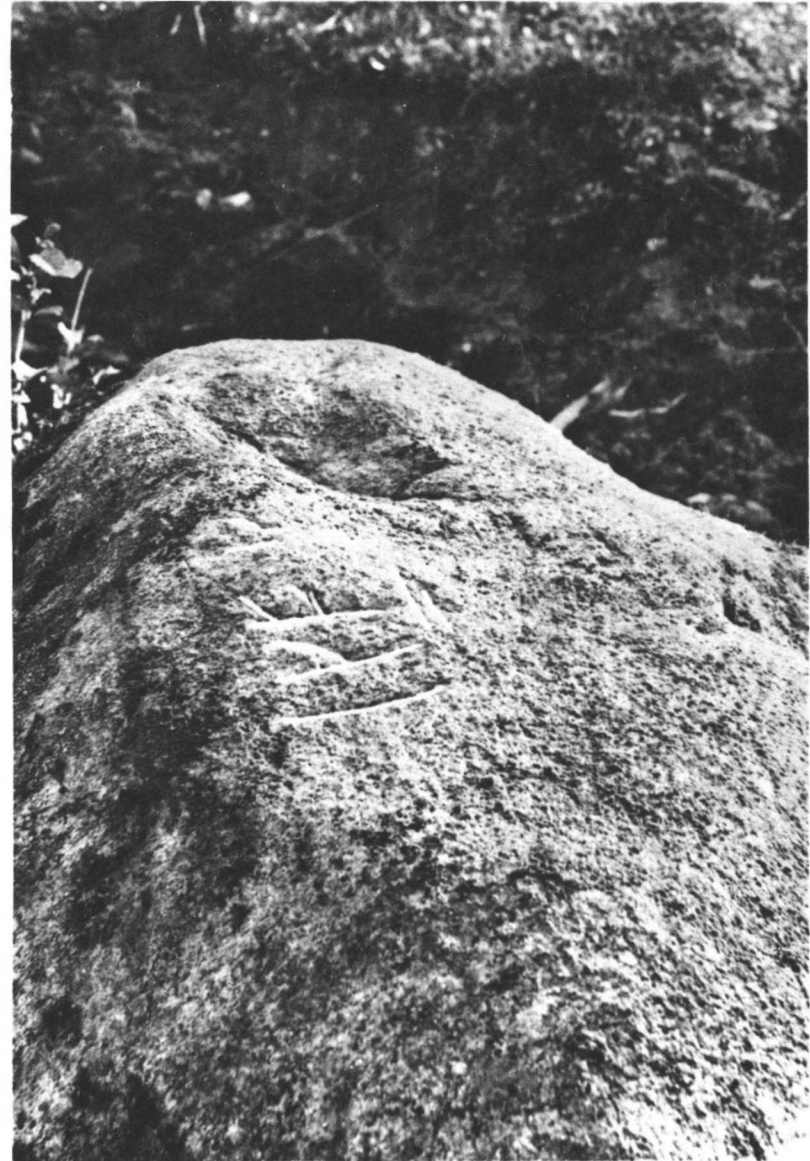
I förgrunden t. h. runstenen, t. v. den gamla bron. I bakgrunden den nya bron.

1



Sm. 31. Toftaholm
 Se även pl. XXXVII: 2.

2



Göteryds prästgård
 Ingår ej i serien av Smålands runinskrifter. Behandlas i texten
 efter Sm. 31. Toftaholm.

1



Sm. 32. Hamneda gamla kyrka A

2



Sm. 33. Hamneda gamla kyrka B

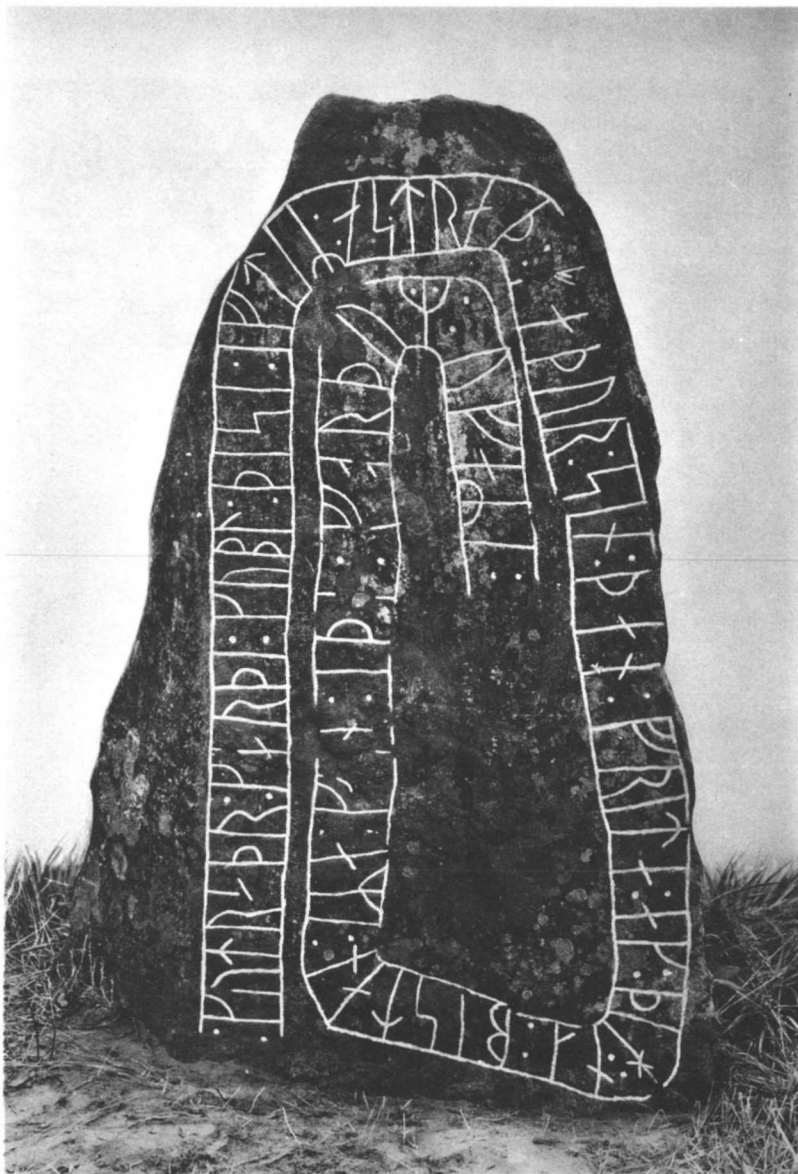


Sm. 35. Replösa

Se även fig. 13 i texten.

T. v. stensättningen; t. h. runstenen. I förgrunden landsvägen, i bakgrunden Lagan.

1



Sm. 35. Replösa

2



Sm. 36. Bolmaryd

1



Ristningen utan ifyllning.

2



Ristningen ifylld med krita.

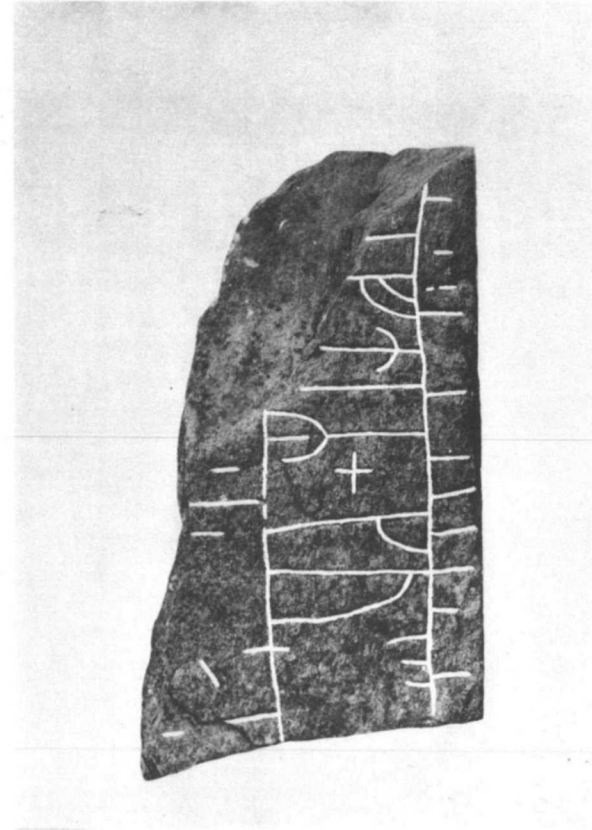
Sm. 37. Rörbro

1

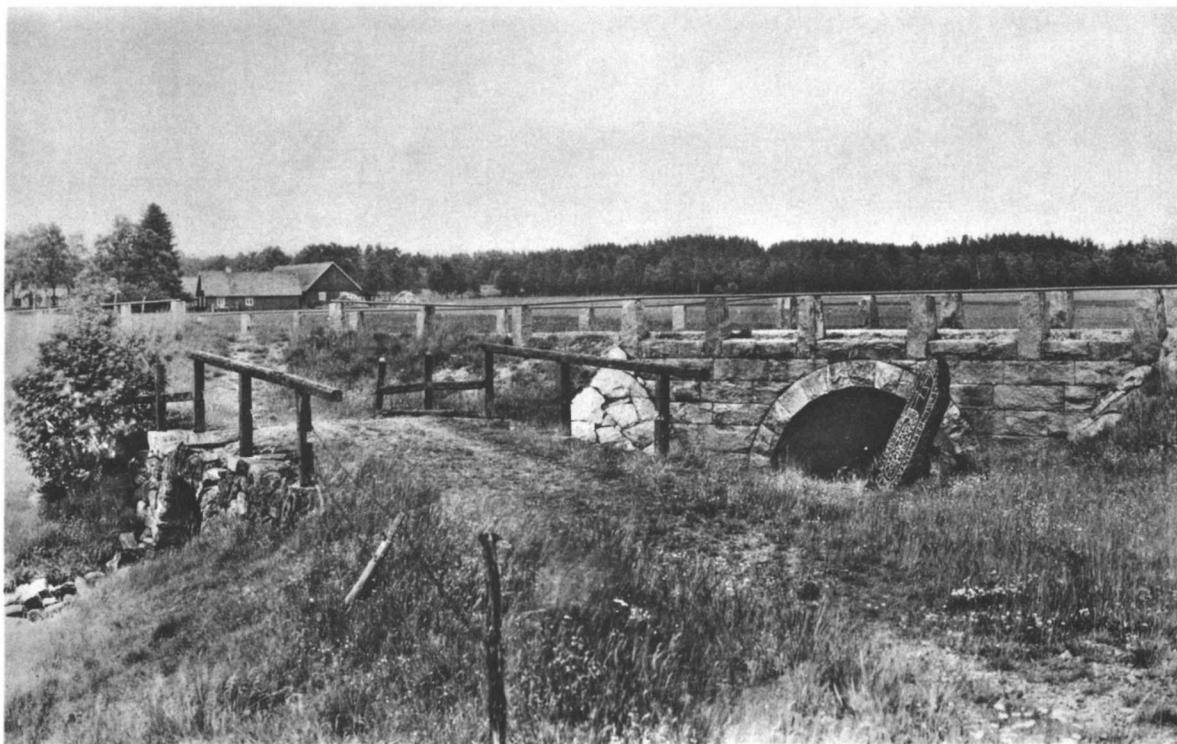


Sm. 38. Pjätteryds kyrka
 Se även fig. 14, 15 i texten.

2



Sm. 41. Ryssby kyrkogård B
 Se även fig. 17, 18, 19 i texten.



Sm. 37. Rörbro

T. v. gamla bron med runstenen, t. h. nya bron.



Sm. 42. Tuna

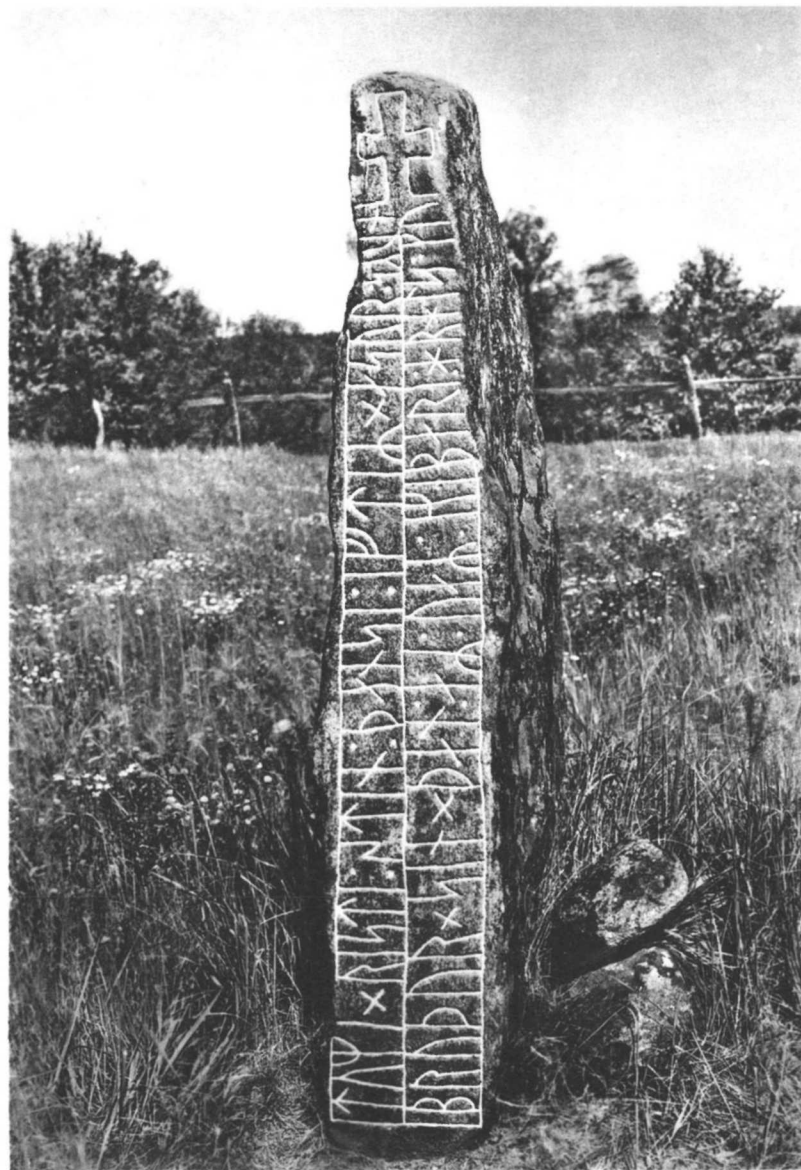
Gravfältet befinner sig bland träden t. v.

1



Ristningen utan ifyllning.

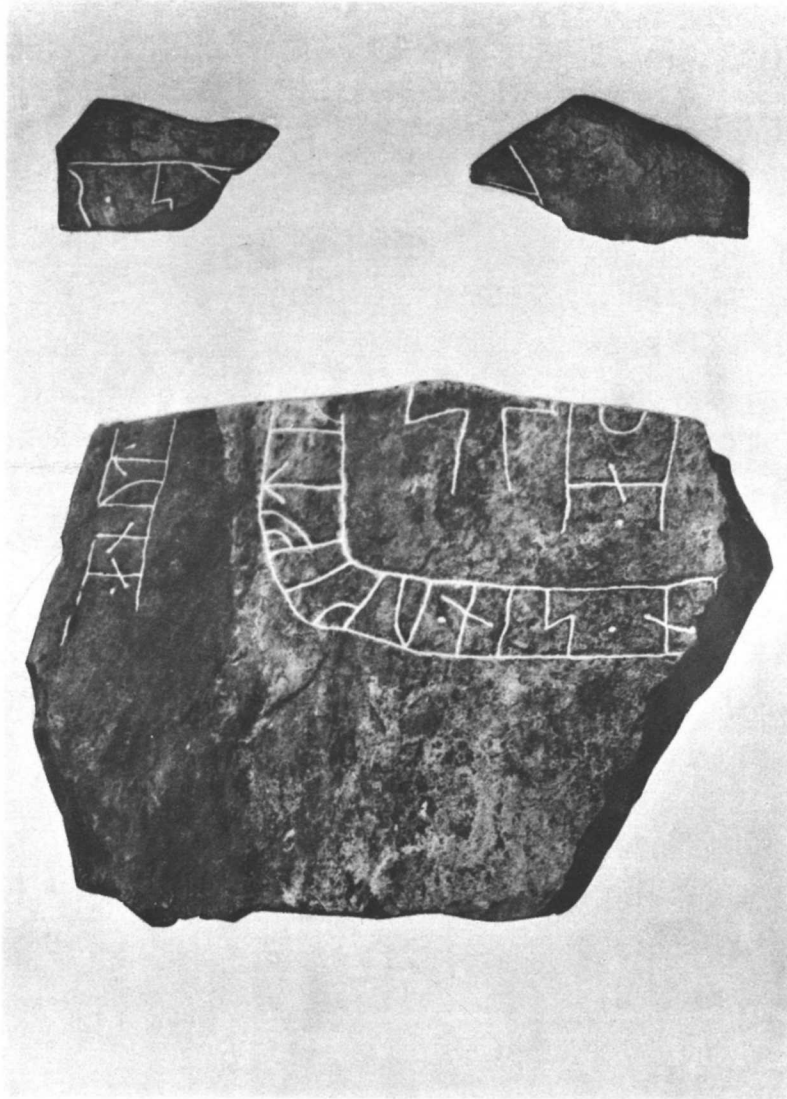
2



Ristningen ifylld med krita.

Sm. 42. Tuna
Se även pl. XXXVII: 3.

1



Sm. 43. Södra Ljunga kyrka

2



Sm. 44. Ivla.
Smalsidan.

1



Ristningen utan ifyllning.

2



Ristningen ifylld med krita.

Sm. 44. Ivla, framsidan



Sm. 44. Ivla

I bakgrunden och t. h. om stenen på andra sidan landsvägen
delar av gravfältet.

1

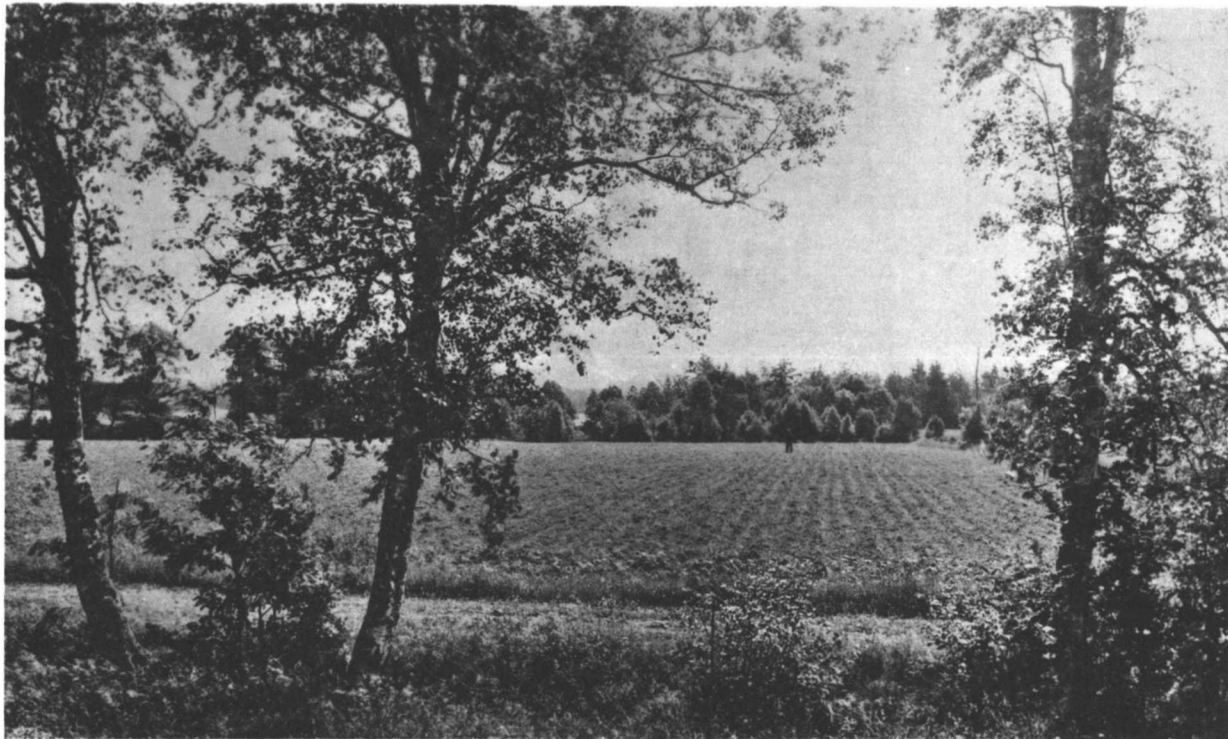


Sm. 45. Bräkentorp. Framsidan
Ristningen utan ifyllning.

2



Sm. 45. Bräkentorp. Framsidan
Ristningen ifylld med krita.



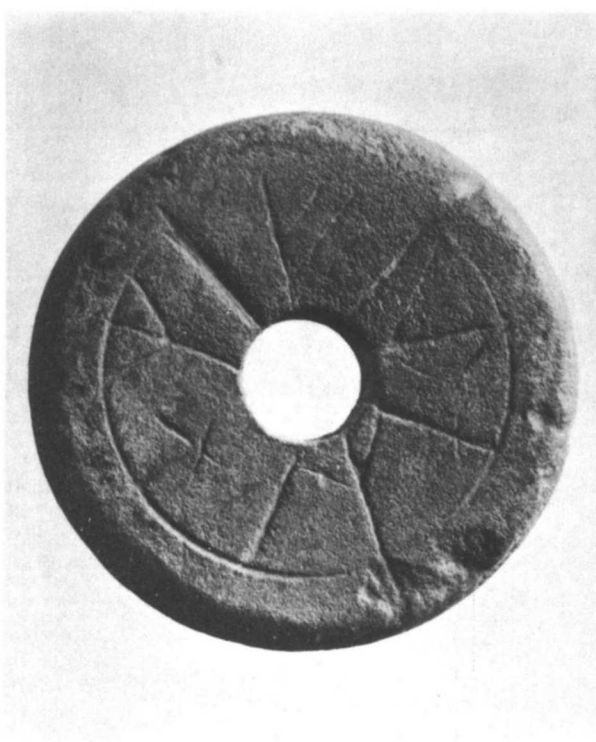
Sm. 45. Bräkentorp ^x

Runstenen hittades ungefär där mannen står ovanför tecknet x.

2



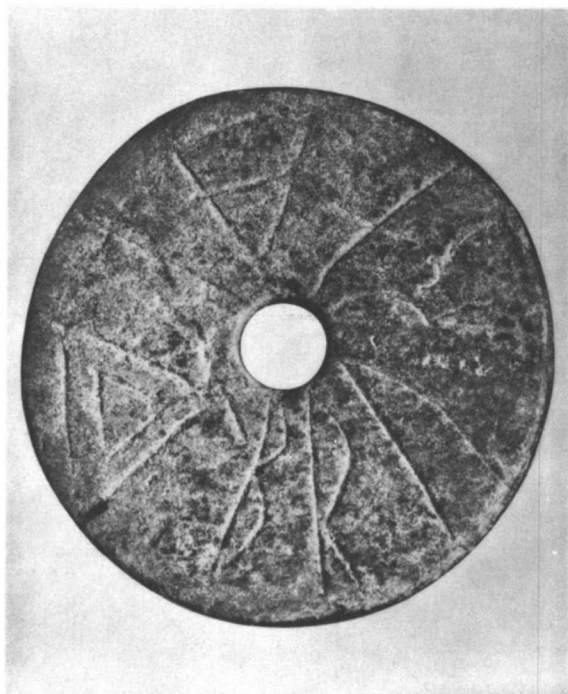
Sm. 45. Bräkentorp
Toppytan.



Sm. 12. Källehult
Skala $\frac{2}{1}$.

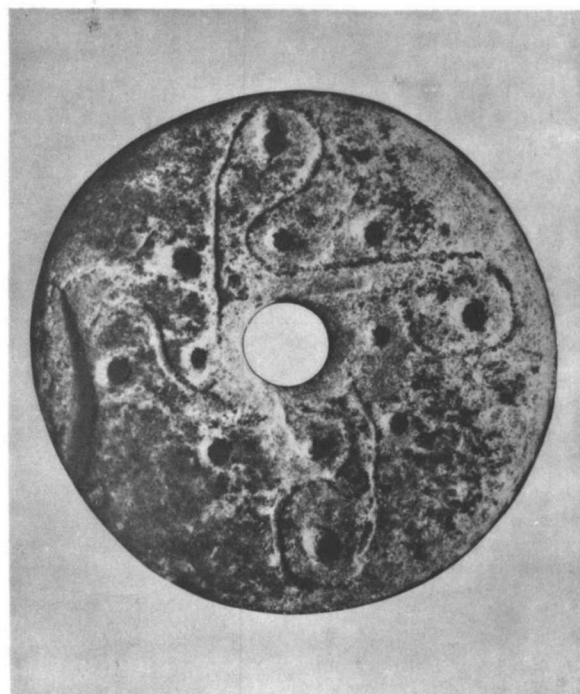
3

1



Framsidan.

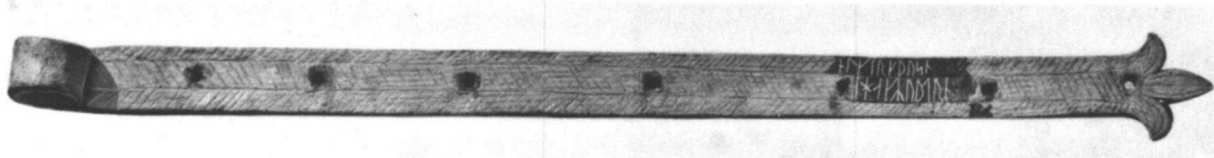
2



Baksidan.

Sm. 24. Skårtaryd
Skala ³/₂.

3



4



Sm. 25. Älghults kyrka

1



Runorna 1—8.



Runorna 9—19.



Runorna 20—25.



Runorna 26—31.

Sm. 4. Blädinge kyrka

Fotografi av avtryck.

Jfr. pl. II: 2.

2



Runorna 1—14.



Runorna 15—36.

Sm. 22. Drevs kyrka

Fotografi av avtryck.

Jfr. pl. XVI: 2, 3.

1



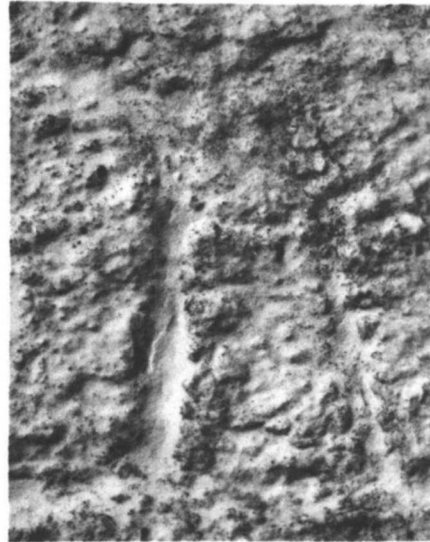
Runorna 1—12.



Runorna 13—31.

Sm. 26. Angelstads kyrka
Jfr. pl. XVII:2.

2



Sm. 31. Toftaholm
Runan 26 u.
Jfr. pl. XXII:1.

3

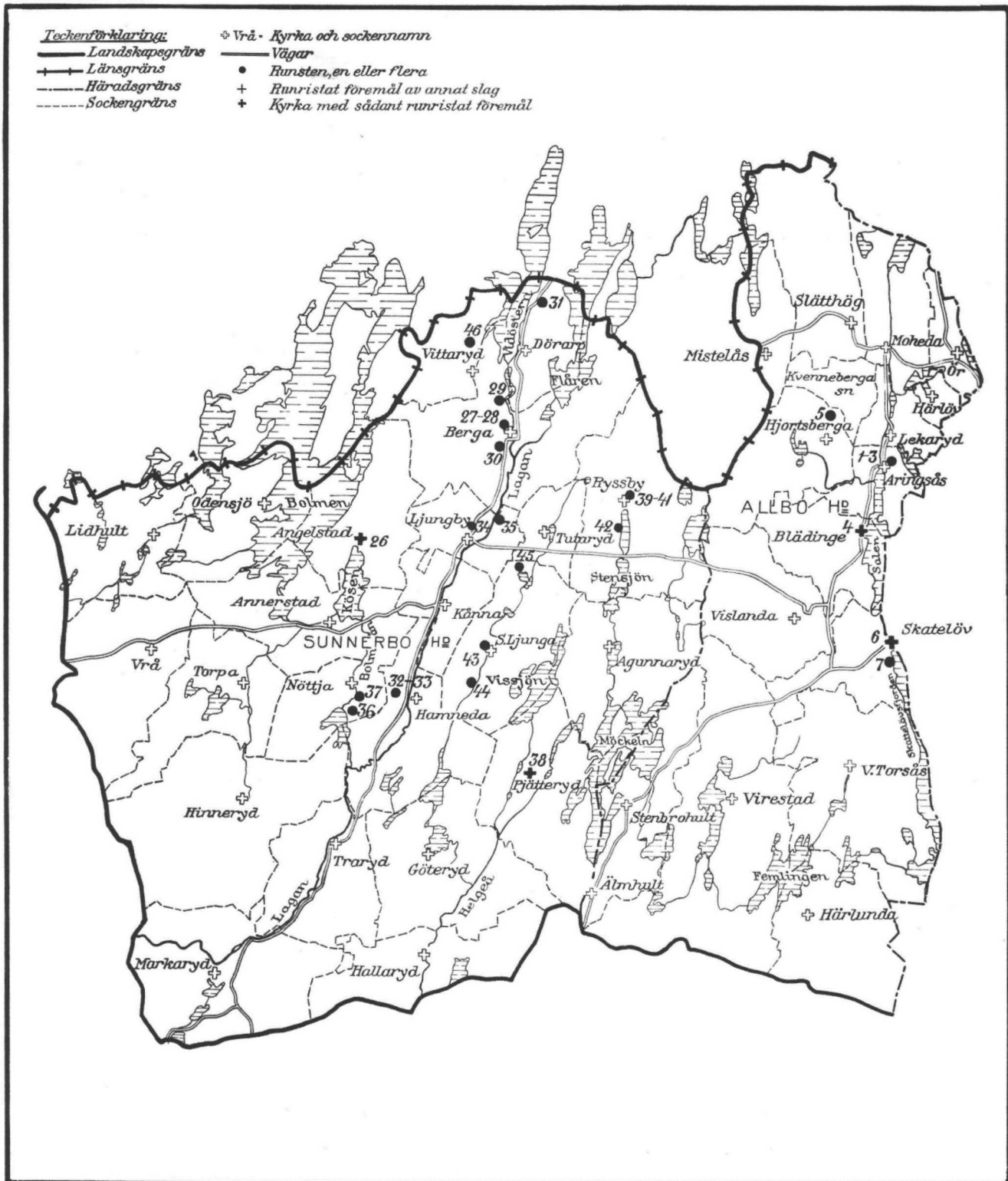


Runorna 45—47.



Runorna 52—57.

Sm. 42. Tuna
Fotografi av avtryck.
Jfr. pl. XXIX.



0 5 10 20 30 40 50 Kilometer

Siffrorna hänvisa till runinskrifternas nummer i texten.

Runinskrifter i

Teckenförklaring: Se motsstående sida



0 5 10 20 30 40 50 Kilometer

Siffrorna hänvisa till runinskrifternas nummer i texten.

Kronobergs län