

UPPLANDS RUNINSKRIFTER

GRANSKADE OCH TOLKADE

AV

ELIAS WESSÉN OCH SVEN B. F. JANSSON

ANDRA DELEN

II.

PLANSCHER

STOCKHOLM 1943—46

ARBETET UTGIVES MED ANSLAG UR
HUMANISTISKA FONDEN

Fotografierna för Pl. 1—130 äro till största delen under åren 1942—45 tagna av akademiens tecknare H. Faith-Ell. Herr N. Lagergren har fotograferat U 386, 388, 397, 405, 406, 419, 522 och 523, herr Iwar Anderson U 435, herr Nils Åzelius U 517, 531, 540, 549—555, 566, 579, 595, 596 och 600, herr E. Mattsson U 524, 532—536, 575, 576, 580 och 581, herr G. Thomsen U 593, herr E. Löfving U 594, Östhammars bokhandel U 598 och 599, S. B. F. Jansson U 586, 590—592 och 602.

UPPSALA 1946

ALMQVIST & WIKSELLS BOKTRYCKERI AB

FÖRTECKNING I NUMMERFÖLJD ÖVER I DENNA DEL AV UPPLANDS RUNINSKRIFTER BEHANDLADE INSKRIFTER

N:r	Sid.	Pl.	N:r	Sid.	Pl.
295 Skånela kyrka	2	1	330 Snottsta, Markims sn	58	19
296 Skånela kyrka	4	1	331 Snottsta, Markims sn	60	18, 20
297 Skånela kyrka	5	2	332 Vreta, Markims sn	62	—
298 Skånela kyrka	6	2	333 Orkesta kyrka	63	20
299 Skånela kyrka	7	2	334 Orkesta kyrka	65	21
300 Skånela kyrka	7	—	335 Orkesta kyrka	66	21
301 Skånela kyrka	9	—	336 Orkesta kyrka. Nu skolhus- gården	68	22
302 Skånela kyrka	10	—	337 Granby, Orkesta sn	69	23, 24
303 Skånela kyrka	10	—	338 Granby, Orkesta sn	73	25
304 Bensta, Skånela sn	11	—	339 Granby, Orkesta sn	75	—
305 Bensta, Skånela sn	12	3	340 Orkesta, Orkesta sn	76	26, 27
306 Dal, Skånela sn	13	12	341 Söderby, Orkesta sn	76	26
307 Ekeby, Skånela sn	14	4	342 Söderby, Orkesta sn	78	—
308 Ekeby, Skånela sn	17	4, 5	343, 344 Yttergårde, Orkesta sn	79	22
309 Harg, Skånela sn	18	5, 6	345 Yttergårde, Orkesta sn	86	—
310 Harg, Skånela sn	21	6, 7	346 Frösunda kyrka	88	—
311 Harg, Skånela sn	22	6, 7	347, 348 Näs, Frösunda sn	90	27, 28
312 Harg, Skånela sn	24	9	349 Odenslunda, Frösunda sn	95	—
313 Harg, Skånela sn	27	8	350 Solsta, Frösunda sn	96	29
314 Harg, Skånela sn	28	—	351 Solsta, Frösunda sn	97	30
315 Harg, Skånela sn	29	—	352 Vreta, Frösunda sn	98	30
316 Harg, Skånela sn	31	9	353 Lunda kyrka	99	31
317 Harg, Skånela sn	31	—	354 Lunda kyrka	100	31
318 Harg, Skånela sn	33	9, 10	355 Lunda kyrka	102	—
319 Kimsta, Skånela sn	34	10, 11	356 Ängby, Lunda sn	104	32, 33
320 Kimsta, Skånela sn	37	—	357 Skepptuna kyrka	106	35
321 Skalmsta, Skånela sn	38	14	358 Skepptuna kyrka	107	34
322 Stensta, Skånela sn	40	15	359 Skepptuna kyrka	108	35
323 Sälna, Skånela sn. Nu vid Skå- nelaholm	42	12, 13	360 Gådersta, Skepptuna sn	108	36
324 Tjusta, Skånela sn	49	10, 11	361 Gådersta, Skepptuna sn	110	—
325 Markims kyrka	51	15	362 Gådersta, Skepptuna sn	112	—
326 Husby, Markims sn	52	16	363 Gådersta, Skepptuna sn	113	—
327 Husby, Markims sn. Nu vid Torslunda, Haga sn	53	17	364 Gådersta, Skepptuna sn	115	—
328 Lundby, Markims sn	56	17	365 Gådersta, Skepptuna sn	116	—
329 Snottsta, Markims sn	57	18, 19	366 Gådersta, Skepptuna sn	117	—

N:r		Sid.	Pl.	N:r		Sid.	Pl.
367	Helgåby, Skepptuna sn . . .	117	36	400	Sigtuna, Prästgården. Nu i Sigtuna fornhem	177	56
368	Helgåby, Skepptuna sn . . .	118	—	401	Sigtuna, kv. Kammakaren. Nu i Sigstuna fornhem . . .	177	57
369	Helgåby, Skepptuna sn . . .	119	—	402	Sigtuna, kv. Kammakaren. Nu i Sigstuna fornhem . . .	178	57
370	Herresta, Skepptuna sn . . .	119	37	403	Sigtuna, kv. Professorn. Nu i Sigstuna fornhem	178	55
371	Lövhamra, Skepptuna sn . . .	121	37, 38	404	Sigtuna, kv. Urmakaren. Nu i Sigstuna fornhem	178	57
372	Ånsta, Skepptuna sn	124	39, 40	405	Sigtuna. Nu i Statens Histo- riskä Museum	179	57
373	Örby, Skepptuna sn	126	39, 40	406	Sigtuna. Nu i Östra Söder- manlands Museum, Söder- tälje	179	57
374	Örby, Skepptuna sn	127	—	407	Bärmö, S:t Pers sn	182	58
375	Vidbo kyrka	128	41	408	Bärmö, S:t Pers sn	182	58
376	Vidbo kyrka	130	42	409	Lövstaholm, S:t Olovs sn . . .	183	58
377	Velamby, Vidbo sn	132	—	410	N. Til, S:t Olovs sn	185	59
378	Åsby, Vidbo sn	134	42	411	N. Til, S:t Olovs sn	187	59
379	Sigtuna, Kyrkogården	138	43	412	Viby, S:t Olovs sn	188	60
380	Sigtuna, Kyrkogården	149	44	413	Norrsunda kyrka	190	61
381	Sigtuna, Kyrkogården	150	44	414	Norrsunda kyrka	191	—
382	Sigtuna, Kyrkan. Nu i Sta- tens Historiska Museum	151	45	415	Norrsunda kyrka	194	—
383	Sigtuna, Kyrkan. Nu i Sta- tens Historiska museum	153	46	416	Norrsunda kyrka	194	—
384	Sigtuna, Klosterområdet	153	47	417	Norrsunda kyrka	195	—
385	Sigtuna, S:t Olovs ruin	155	48	418	Brista, Norrsunda sn	195	60
386	Sigtuna, S:t Olovs ruin. Nu i Statens Historiska Mu- seum	156	48	419	Norrsunda, Norrsunda sn. Nu på Skansen, Stockholm	198	62
387	Sigtuna, vid S:t Olovs ruin	157	—	420	Rosersberg, Norrsunda sn	202	62
388	Sigtuna. Nu i Statens Hi- storiska Museum	158	48	421	Rosersberg, Norrsunda sn	204	64
389	Sigtuna. Nu i Stadsparken	159	49	422	Rosersberg, Norrsunda sn	206	63
390	Sigtuna. Nu i Stadsparken	160	49	423	Rosersberg (Norsa), Norr- sunda sn	207	—
391	Sigtuna, vid Prästgatan, Villa Karlsro	161	50	424	Rosersberg, Norrsunda sn	208	—
392	Sigtuna, Klockbacken	165	51	425	Rosersberg, Norrsunda sn	210	—
393	Sigtuna, Borgmästarvreten	168	52	426	Vallstanäs (Linsunda), Norr- sunda sn	211	64
394	Sigtuna, S:t Pers ruin	170	53	427	Vallstanäs (Linsunda), Norr- sunda sn	214	65
395	Sigtuna, S:t Pers ruin. Nu i Statens Historiska Mu- seum	173	54	428	Viggeby, Norrsunda sn	216	65
396	Sigtuna, S:t Pers ruin. Nu i Statens Historiska Mu- seum	175	53	429	Åshusby, Norrsunda sn	218	66
397	Sigtuna, S:t Pers ruin. Nu i Statens Historiska Mu- seum	175	56	430	Åshusby, Norrsunda sn. Nu i Norrsunda kyrka	220	66
398	Sigtuna, S:t Pers ruin. Nu i Sigstuna fornhem	176	55	431	Åshusby, Norrsunda sn. Nu i Norrsunda kyrka	221	67
399	Sigtuna, S:t Pers ruin. Nu i Sigstuna fornhem	177	56	432	Åshusby, Norrsunda sn	223	—

N:r		Sid.	Pl.	N:r		Sid.	Pl.
433	Husby-Ärlinghundra kyrka	224	68	474	Vickeby, Knivsta sn . . .	290	87
434	Husby-Ärlinghundra kyrka	225	—	475	Vickeby, Knivsta sn . . .	292	89, 90
435	Husby-Ärlinghundra kyrka	225	68	476	Vickeby, Knivsta sn . . .	294	—
436	Arnberga, Husby-Ärling- hundra sn	227	69	477	Vickeby, Knivsta sn . . .	296	—
437	Broby, Husby-Ärlinghundra sn	228	—	478	Ängby, Knivsta sn . . .	297	90
438	Ekill, Husby-Ärlinghundra sn. Nu vid Steninge .	230	69	479	Prästgården, Alsike sn .	299	91
439	Steninge, Husby-Ärling- hundra sn	232	—	480	Tagsta, Alsike sn	302	91
440	Odensala kyrka	235	70	481	Lagga kyrka	306	92
441	Prästgården, Odensala sn	237	—	482	Kasby, Lagga sn	308	92
442	Prästgården, Odensala sn	237	70	483	Kasby, Lagga sn	309	93
443	Prästgården, Odensala sn	240	72	484	Kasby, Lagga sn	312	93
444	Bromsta, Odensala sn . .	240	71, 75	485	Marma, Lagga sn	312	94
445	Bromsta, Odensala sn . .	242	71, 72, 75	486	Morby, Mora stenar, Lagga sn	315	96
446	Dropsta, Odensala sn . .	243	—	487	Morby, Mora äng, Lagga sn	320	—
447	Fransåker, Odensala sn . .	244	—	488	Morby, Mora stenar, Lagga sn	320	—
448	Harg, Odensala sn	245	73, 74	489	Morby, Lagga sn. Nu i Universitetsparken, Upp- sala	321	94
449	Harg, Odensala sn	247	73, 74	490	Olunda, Lagga sn	324	95
450	Harg, Odensala sn	248	74	491	Årby, Lagga sn	328	96
451	Hova, Odensala sn	249	—	492	Örby, Lagga sn	329	95
452	Hova, Odensala sn	250	—	493	Brunnby, Östuna sn . . .	331	—
453	Kumla, Odensala sn	251	75, 76, 143	494	Husby-Långhundra kyrka	333	96
454	Kumla, Odensala sn	252	75, 76	495	Husby-Långhundra kyrka	335	97
455	Näsby, Odensala sn	253	78	496	Tibble, Husby-Långhundra sn	337	97
456	Tollsta, Odensala sn	256	77	497	Tibble, Husby-Långhundra sn	340	98
457	Skråmsta, Haga sn	258	80	498	Åby, Husby-Långhundra sn	343	—
458	Skråmsta, Haga sn	261	—	499	Lilla Gottröra, Gottröra sn	345	—
459	Skråmsta, Haga sn	262	80	500	Johannesberg, Gottröra sn	346	99
460	Skråmsta, Haga sn	265	79	501	Närtuna kyrka	348	99
461	Torslunda, Haga sn	269	81, 83	502	Ingelsta, Närtuna sn . . .	350	100
462	Prästgården, Vassunda sn	271	84	503	Malmby, Närtuna sn . . .	351	101
463	Ala, Vassunda sn	274	82	504	Ubby, Närtuna sn	353	101
464	Edeby, Vassunda sn	276	81	505	Kårsta kyrka	356	102
465	Smedby, Vassunda sn	278	—	506	Broby, Kårsta sn	358	—
466	Tibble, Vassunda sn	279	83, 85	507	Broby, Kårsta sn. Nu vid Kårsta kyrka	359	100
467	Tibble, Vassunda sn	281	83, 85	508	Gillberga, Lövstalund, Kår- sta sn	359	103
468	Tibble, Vassunda sn	282	86	509	N. Hall, Kårsta sn	361	104
469	Tibble, Vassunda sn	283	—	510	Mälsta, Kårsta sn	362	105
470	Knivsta kyrka	283	86	511	Mälsta, Högsäter, Kårsta sn	364	105
471	Segersta (Särsta), Knivsta sn	285	87				
472	Skottsela (Skottsilla), Knivsta sn	286	88				
473	Skottsela (Skottsilla), Knivsta sn	288	88				

N:r	Sid.	Pl.	N:r	Sid.	Pl.
512 Tjäran, Fasterna sn . . .	367	106	553 Husby-Lyhundra kyrka .	435	122
513 Rimbo kyrka	368	106	554 Husby-Lyhundra kyrka .	435	122
514 Rimbo kyrka	371	107	555 Husby-Lyhundra kyrka .	436	122
515 Rimbo kyrka	374	107	556 Husby-Lyhundra kyrka .	436	—
516 Rimbo kyrka	374	—	557 Prästgården, Husby-Ly-		
517 Skederids kyrka	375	108	hundra sn	436	—
518 V. Ledinge, Skederids sn .	376	108	558 Prästgården, Husby-Ly-		
519 Salmunge, Skederids sn .	379	109	hundra sn	437	123
520 Salmunge, Björkholmen,			559 Malsta kyrka	438	124
Skederids sn	385	—	560 Malsta kyrka	439	124
521 Länna kyrka	387	—	561 Malsta kyrka	441	125
522 Hammarby, Länna sn. Nu			562 Malsta kyrka	441	125
i Statens Historiska Mu-			563 Malsta kyrka	442	125
seum	388	110	564 Malsta kyrka	442	125
523 Hammarby, Länna sn. Nu			565 Ekeby skog, Malsta sn .	443	—
i Statens Historiska Mu-			566 Vällingsö, Malsta sn . .	444	126
seum	391	110	567 Lohärads kyrka	446	127
524 Penningby, Länna sn . .	391	109, 114	568 Prästgården, Lohärads sn	449	—
525 Österlisa, Länna sn . . .	393	111	569 Prästgården, Lohärads sn.		
526 Frötuna kyrka	394	112	Nu i Söderby-Karls mu-		
527 Frötuna kyrka	395	111	seum	449	127
528 Görla, Frötuna sn	398	—	570 Hällsta, Lohärads sn . .	450	128
529 Sika, Frötuna sn	399	113	571 Hällsta, Lohärads sn . .	452	127
530 Norrtälje	404	—	572 Kragsta, Lohärads sn . .	453	128
531 Kvisthamra, Norrtälje . .	406	114, 115	573 Kragsta, Lohärads sn . .	454	129, 130
532 Roslags-Bro kyrka	409	115	574 Estuna kyrka	455	130
533 Roslags-Bro kyrka	412	116	575 Estuna kyrka	457	131
534 Roslags-Bro kyrka	412	117	576 Estuna kyrka	458	131
535 Roslags-Bro kyrka	413	117	577 Estuna kyrka	459	—
536 Roslags-Bro kyrka	413	117	578 Eneby, Estuna sn	460	—
537 Bredsätra, Roslags-Bro sn	413	117	579 Hårdnacka, Estuna sn . .	462	132, 133
538 Ösby, Roslags-Bro sn . . .	415	—	580 Hårdnacka by, Estuna sn	466	132
539 Husby-Lyhundra kyrka . .	419	118	581 Nånö, Estuna sn	466	133
540 Husby-Lyhundra kyrka . .	422	119	582 Söderby-Karls kyrka . . .	468	—
541 Husby-Lyhundra kyrka . .	428	120	583 S:t Karls ruin, Söderby-		
542 Husby-Lyhundra kyrka . .	429	—	Karls sn	471	134
543 Husby-Lyhundra kyrka.			584 Söderby-Karls museum .	471	134
Nu vid kronobostället .	430	119	585 Igelsta, Söderby-Karls sn	472	—
544 Husby-Lyhundra kyrka . .	430	120	586 Bro, Edsbro sn	475	135, 136
545 Husby-Lyhundra kyrka . .	431	121	587 Bro, Edsbro sn	478	—
546 Husby-Lyhundra kyrka . .	432	121	588 Gärsta, Edsbro sn	479	—
547 Husby-Lyhundra kyrka . .	433	122	589 Räkinde, Edsbro sn	480	—
548 Husby-Lyhundra kyrka . .	434	123	590 Burvik, Knutby sn	481	135
549 Husby-Lyhundra kyrka . .	434	122	591 Burvik, Knutby sn. Nu i		
550 Husby-Lyhundra kyrka . .	434	122	Knutby kyrka	483	136
551 Husby-Lyhundra kyrka . .	435	122	592 Gränsta, Knutby sn	484	136
552 Husby-Lyhundra kyrka . .	435	122	593 Ortala sjöhage, Väddö sn	487	137

N:r		Sid.	Pl.	N:r		Sid.	Pl.
594	Ortalalund, Väddö sn. Nu			598	Borggårde, Hökhuvuds sn	504	141, 142
	vid Väddö folkhögskola	490	138	599	Hanunda, Hökhuvuds sn .	509	143
595	Hargs skog, Hargs sn . .	493	138, 139	600	Sund, Börstils sn	513	142
596	Malsätra, Hargs sn. Nu			601	Sund, Börstils sn	519	—
	vid Hargs bruk	500	140	602	Valö kyrka	520	141
597	Prästgården, Hökhuvuds			603	Valö kyrka	522	—
	sn	501	140				

ALFABETISK FÖRTECKNING ÖVER I DENNA DEL AV UPPLANDS RUNINSKRIFTER BEHANDLADE INSKRIFTER

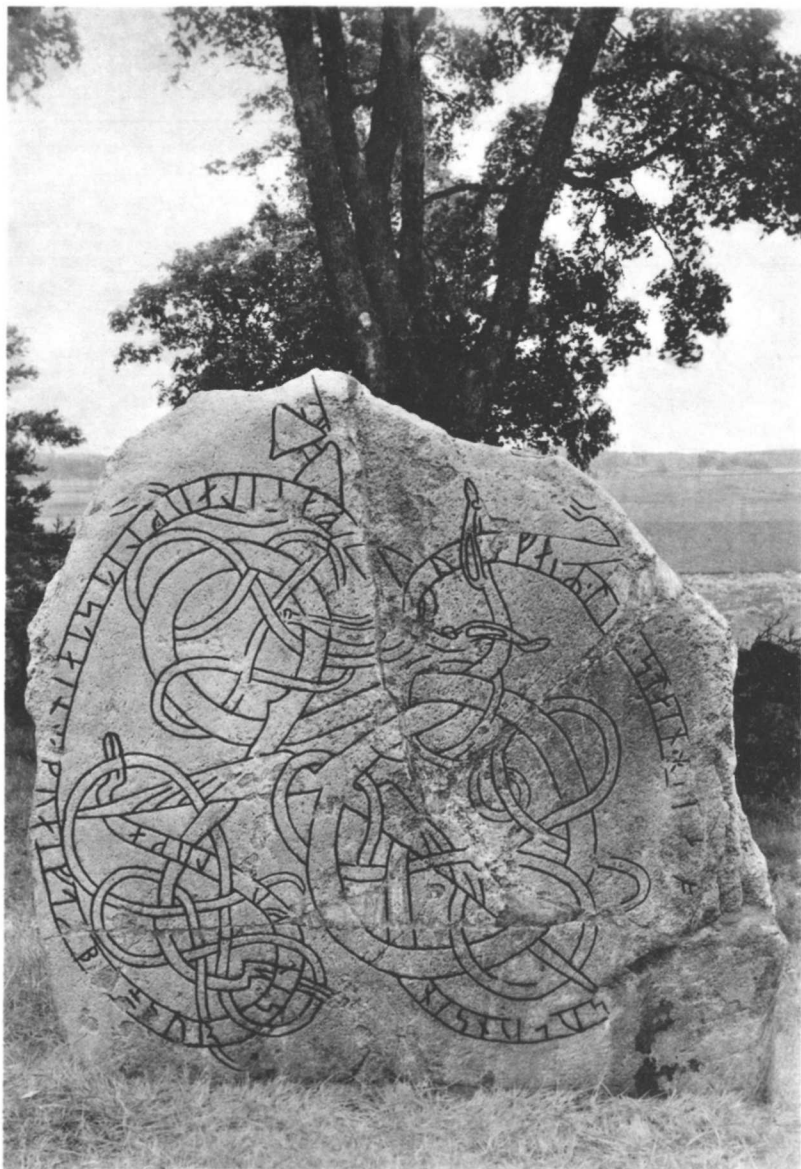
N:r	Sid.	Pl.	N:r	Sid.	Pl.
463 Ala, Vassunda sn	274	82	346 Frösunda kyrka	88	—
436 Arnberga, Husby-Ärling- hundra sn	227	69	526 Frötuna kyrka	394	112
304 Bensta, Skånela sn	11	—	527 Frötuna kyrka	395	111
305 Bensta, Skånela sn	12	3	508 Gillberga, Lövstalund, Kår- sta sn	359	103
598 Borggårde, Hökhuvuds sn	504	141, 142	337 Granby, Orkesta sn	69	23, 24
537 Bredsätra, Roslags-Bro sn	413	117	338 Granby, Orkesta sn	73	25
418 Brista, Norrsunda sn	195	60	339 Granby, Orkesta sn	75	—
586 Bro, Edsbro sn	475	135, 136	592 Gränsta, Knutby sn	484	136
587 Bro, Edsbro sn	478	—	360 Gådersta, Skepptuna sn	108	36
437 Broby, Husby-Ärlinghun- dra sn	228	—	361 Gådersta, Skepptuna sn	110	—
506 Broby, Kårsta sn	358	—	362 Gådersta, Skepptuna sn	112	—
507 Broby, Kårsta sn. Nu vid Kårsta kyrka	359	100	363 Gådersta, Skepptuna sn	113	—
444 Bromsta, Odensala sn	240	71, 75	364 Gådersta, Skepptuna sn	115	—
445 Bromsta, Odensala sn	242	71, 72, 75	365 Gådersta, Skepptuna sn	116	—
493 Brunnby, Östuna sn	331	—	366 Gådersta, Skepptuna sn	117	—
590 Burvik, Knutby sn	481	135	588 Gärsta, Edsbro sn	479	—
591 Burvik, Knutby sn. Nu i Knutby kyrka	483	136	528 Görla, Frötuna sn	398	—
407 Bärmö, S:t Pers sn	182	58	509 N. Hall, Kårsta sn	361	104
408 Bärmö, S:t Pers sn	182	58	522 Hammarby, Länna sn. Nu i Statens Historiska Museum	388	110
306 Dal, Skånela sn	13	12	523 Hammarby, Länna sn. Nu i Statens Historiska Museum	391	110
446 Droppsta, Odensala sn	243	—	599 Hanunda, Hökhuvuds sn	509	143
464 Edeby, Vassunda sn	276	81	309 Harg, Skånela sn	18	5, 6
307 Ekeby, Skånela sn	14	4	310 Harg, Skånela sn	21	6, 7
308 Ekeby, Skånela sn	17	4, 5	311 Harg, Skånela sn	22	6, 7
565 Ekeby skog, Malsta sn	443	—	312 Harg, Skånela sn	24	9
438 Ekill, Husby-Ärlinghundra sn. Nu vid Steninge	230	69	313 Harg, Skånela sn	27	8
578 Eneby, Estuna sn	460	—	314 Harg, Skånela sn	28	—
574 Estuna kyrka	455	130	315 Harg, Skånela sn	29	—
575 Estuna kyrka	457	131	316 Harg, Skånela sn	31	9
576 Estuna kyrka	458	131	317 Harg, Skånela sn	31	—
577 Estuna kyrka	459	—	318 Harg, Skånela sn	33	9, 10
447 Fransåker, Odensala sn	244	—	448 Harg, Odensala sn	245	73, 74

N:r		Sid.	Pl.	N:r		Sid.	Pl.
449	Harg, Odensala sn . . .	247	73, 74	320	Kimsta, Skånela sn . . .	37	—
450	Harg, Odensala sn . . .	248	74	470	Knivsta kyrka	283	86
595	Hargs skog, Hargs sn . .	493	138, 139	572	Kragsta, Lohärads sn . .	453	128
367	Helgåby, Skepptuna sn .	117	36	573	Kragsta, Lohärads sn . .	454	129, 130
368	Helgåby, Skepptuna sn .	118	—	453	Kumla, Odensala sn . . .	251	75, 76, 143
369	Helgåby, Skepptuna sn .	119	—	454	Kumla, Odensala sn . . .	252	75, 76
370	Herresta, Skepptuna sn .	119	37	531	Kvisthamra, Norrtälje . .	406	114, 115
451	Hova, Odensala sn . . .	249	—	505	Kårsta kyrka	356	102
452	Hova, Odensala sn . . .	250	—	481	Lagga kyrka	306	92
326	Husby, Markims sn . . .	52	16	518	V. Ledinge, Skederids sn .	376	108
327	Husby, Markims sn. Nu vid Torsslunda, Haga sn	53	17	499	Lilla Gottröra, Gottröra sn	345	—
539	Husby-Lyhundra kyrka .	419	118	567	Lohärads kyrka	446	127
540	Husby-Lyhundra kyrka .	422	119	353	Lunda kyrka	99	31
541	Husby-Lyhundra kyrka .	428	120	354	Lunda kyrka	100	31
542	Husby-Lyhundra kyrka .	429	—	355	Lunda kyrka	102	—
543	Husby-Lyhundra kyrka. Nu vid kronobostället .	430	119	328	Lundby, Markims sn . . .	56	17
544	Husby-Lyhundra kyrka .	430	120	521	Länna kyrka	387	—
545	Husby-Lyhundra kyrka .	431	121	371	Lövhamra, Skepptuna sn .	121	37, 38
546	Husby-Lyhundra kyrka .	432	121	409	Lövstaholm, S:t Olovs sn	183	58
547	Husby-Lyhundra kyrka .	433	122	503	Malmby, Närtuna sn . . .	351	101
548	Husby-Lyhundra kyrka .	434	123	559	Malsta kyrka	438	124
549	Husby-Lyhundra kyrka .	434	122	560	Malsta kyrka	439	124
550	Husby-Lyhundra kyrka .	434	122	561	Malsta kyrka	441	125
551	Husby-Lyhundra kyrka .	435	122	562	Malsta kyrka	441	125
552	Hysby-Lyhundra kyrka .	435	122	563	Malsta kyrka	442	125
553	Husby-Lyhundra kyrka .	435	122	564	Malsta kyrka	442	125
554	Husby-Lyhundra kyrka .	435	122	596	Malsätra, Hargs sn. Nu vid Hargs bruk	500	140
555	Husby-Lyhundra kyrka .	436	122	325	Markims kyrka	51	15
556	Husby-Lyhundra kyrka .	436	—	485	Marma, Lagga sn	312	94
494	Husby-Långhundra kyrka	333	96	486	Morby, Mora stenar, Lagga sn	315	96
495	Husby-Långhundra kyrka	335	97	487	Morby, Mora äng, Lagga sn	320	—
433	Husby-Ärlinghundra kyrka	224	68	488	Morby, Mora stenar, Lagga sn	320	—
434	Husby-Ärlinghundra kyrka	225	—	489	Morby, Lagga sn. Nu i Universitetsparken, Upp- sala	321	94
435	Husby-Ärlinghundra kyrka	225	68	510	Mälsta, Kårsta sn	362	105
570	Hållsta, Lohärads sn . . .	450	128	511	Mälsta, Högsäter, Kårsta sn	364	105
571	Hållsta, Lohärads sn . . .	452	127	509	N. Hall, Kårsta sn	361	104
579	Hårdnacka, Estuna sn . . .	462	132, 133	410	N. Til, S:t Olovs sn	185	59
580	Hårdnacka by, Estuna sn	466	132	411	N. Til, S:t Olovs sn	187	59
585	Igelsta, Söderby-Karls sn	472	—	413	Norrunda kyrka	190	61
502	Ingelsta, Närtuna sn . . .	350	100	414	Norrunda kyrka	191	—
500	Johannesberg, Gottröra sn	346	99	415	Norrunda kyrka	194	—
482	Kasby, Lagga sn	308	92	416	Norrunda kyrka	194	—
483	Kasby, Lagga sn	309	93				
484	Kasby, Lagga sn	312	93				
319	Kimsta, Skånela sn	34	10, 11				

N:r	Sid.	Pl.	N:r	Sid.	Pl.	
417	Norrsunda kyrka	195	—	425	Rosersberg, Norrsunda sn 210	—
530	Norrtälje	404	—	532	Roslags-Bro kyrka	409 115
419	Norrlunda, Norrsunda sn. Nu på Skansen, Stock- holm	198	62	533	Roslags-Bro kyrka	412 116
581	Nånö, Estuna sn	466	133	534	Roslags-Bro kyrka	412 117
501	Närtuna kyrka	348	99	535	Roslags-Bro kyrka	413 117
347, 348	Näs, Frösunda sn	90	27, 28	536	Roslags-Bro kyrka	413 117
455	Näsby, Odensala sn	253	78	589	Räkinde, Edsbro sn	480 —
440	Odensala kyrka	235	70	519	Salmunge, Skederids sn	379 109
349	Odenslunda, Frösunda sn	95	—	520	Salmunge, Björkholmen, Skederids sn	385 —
490	Olunda, Lagga sn	324	95	471	Segersta (Särsta), Knivsta sn	285 87
333	Orkesta kyrka	63	20	379	Sigtuna, kyrkogården	138 43
334	Orkesta kyrka	65	21	380	Sigtuna, kyrkogården	149 44
335	Orkesta kyrka	66	21	381	Sigtuna, kyrkogården	150 44
336	Orkesta kyrka. Nu skol- husgården	68	22	382	Sigtuna, kyrkan. Nu i Statens Historiska Mu- seum	151 45
340	Orkesta, Orkesta sn	76	26, 27	383	Sigtuna, kyrkan. Nu i Statens Historiska Mu- seum	153 46
593	Ortala sjöhage, Väddö sn	487	137	384	Sigtuna, klosterområdet	153 47
594	Ortalalund, Väddö sn. Nu vid Väddö folkhögskola	490	138	385	Sigtuna, S:t Olovs ruin	155 48
524	Penningby, Länna sn	391	109, 114	386	Sigtuna, S:t Olovs ruin. Nu i Statens Historiska Museum	156 48
479	Prästgården, Alsike sn	299	91	387	Sigtuna, vid S:t Olovs ruin	157 —
557	Prästgården, Husby-Ly- hundra sn	436	—	388	Sigtuna. Nu i Statens Hi- storiska Museum	158 48
558	Prästgården, Husby-Ly- hundra sn	437	123	389	Sigtuna. Nu i Stadspar- ken	159 49
597	Prästgården, Hökhuvuds sn	501	140	390	Sigtuna. Nu i Stadsparken	160 49
568	Prästgården, Lohärads sn	449	—	391	Sigtuna, vid Prästgatan, villa Karlsro	161 50
569	Prästgården, Lohärads sn. Nu i Söderby-Karls mu- seum	449	127	392	Sigtuna, Klockbacken	165 51
441	Prästgården, Odensala sn	237	—	393	Sigtuna, Borgmästarvre- ten	168 52
442	Prästgården, Odensala sn	237	70	394	Sigtuna, S:t Pers ruin	170 53
443	Prästgården, Odensala sn	240	72	395	Sigtuna, S:t Pers ruin. Nu i Statens Historiska Museum	173 54
462	Prästgården, Vassunda sn	271	84	396	Sigtuna, S:t Pers ruin. Nu i Statens Historiska Museum	175 53
513	Rimbo kyrka	368	106	397	Sigtuna, S:t Pers ruin. Nu i Statens Historiska Museum	175 56
514	Rimbo kyrka	371	107			
515	Rimbo kyrka	374	107			
516	Rimbo kyrka	374	—			
420	Rosersberg, Norrsunda sn	202	62			
421	Rosersberg, Norrsunda sn	204	64			
422	Rosersberg, Norrsunda sn	206	63			
423	Rosersberg (Norsa), Norr- sunda sn	207	—			
424	Rosersberg, Norrsunda sn	208	—			

N:r	Sid.	Pl.	N:r	Sid.	Pl.
398 Sigtuna, S:t Pers ruin. Nu i Sigtuna fornhem .	176	55	351 Solsta, Frösunda sn . . .	97	30
399 Sigtuna, S:t Pers ruin. Nu i Sigtuna fornhem	177	56	583 S:t Karls ruin, Söderby- Karls sn	471	134
400 Sigtuna, Prästgården. Nu i Sigtuna fornhem . .	177	56	439 Steninge, Husby-Ärling- hundra sn	232	—
401 Sigtuna, kv. Kammakaren. Nu i Sigtuna fornhem .	177	57	322 Stensta, Skånela sn . . .	40	15
402 Sigtuna, kv. Kammakaren. Nu i Sigtuna fornhem .	178	57	600 Sund, Börstils sn	513	142
403 Sigtuna, kv. Professorn. Nu i Sigtuna fornhem .	178	55	601 Sund, Börstils sn	519	—
404 Sigtuna, kv. Urmakaren. Nu i Sigtuna fornhem .	178	57	323 Sälna, Skånela sn. Nu vid Skånelaholm	42	12, 13
405 Sigtuna. Nu i Statens Hi- storiska Museum . . .	179	57	341 Söderby, Orkesta sn . . .	76	26
406 Sigtuna. Nu i Östra Sö- dermanlands Museum, Södertälje	179	57	342 Söderby, Orkesta sn . . .	78	—
529 Sika, Frötuna sn	399	113	582 Söderby-Karls kyrka . . .	468	—
321 Skalmsta, Skånela sn . . .	38	14	584 Söderby-Karls museum . .	471	134
517 Skederids kyrka	375	108	480 Tagsta, Alsike sn	302	91
357 Skepptuna kyrka	106	35	496 Tibble, Husby-Långhundra sn	337	97
358 Skepptuna kyrka	107	34	497 Tibble Husby-Långhundra sn	340	98
359 Skepptuna kyrka	108	35	466 Tibble, Vassunda sn . . .	279	83, 85
472 Skottsela (Skottsilla), Kniv- sta sn	286	88	467 Tibble, Vassunda sn . . .	281	83, 85
473 Skottsela (Skottsilla), Kniv- sta sn	288	88	468 Tibble, Vassunda sn . . .	282	86
457 Skråmsta, Haga sn	258	80	469 Tibble, Vassunda sn . . .	283	—
458 Skråmsta, Haga sn	261	—	410 N. Til, S:t Olovs sn . . .	185	59
459 Skråmsta, Haga sn	262	80	411 N. Til, S:t Olovs sn . . .	187	59
460 Skråmsta, Haga sn	265	79	324 Tjusta, Skånela sn	49	10, 11
295 Skånela kyrka	2	1	512 Tjärnan, Fasterna sn . . .	367	106
296 Skånela kyrka	4	1	456 Tollsta, Odensala sn . . .	256	77
297 Skånela kyrka	5	2	461 Torslunda, Haga sn	269	81, 83
298 Skånela kyrka	6	2	504 Ubby, Närtuna sn	353	101
299 Skånela kyrka	7	2	426 Vallstanäs (Linsunda), Norr- sunda sn	211	64
300 Skånela kyrka	7	—	427 Vallstanäs (Linsunda), Norr- sunda sn	214	65
301 Skånela kyrka	9	—	602 Valö kyrka	520	141
302 Skånela kyrka	10	—	603 Valö kyrka	522	—
303 Skånela kyrka	10	—	377 Velamby, Vidbo sn	132	—
465 Smedby, Vassunda sn . . .	278	—	412 Viby, S:t Olovs sn	188	60
329 Snottsta, Markims sn . . .	57	18, 19	474 Vickeby, Knivsta sn . . .	290	87
330 Snottsta, Markims sn . . .	58	19	475 Vickeby, Knivsta sn . . .	292	89, 90
331 Snottsta, Markims sn . . .	60	18, 20	476 Vickeby, Knivsta sn . . .	294	—
350 Solsta, Frösunda sn	96	29	477 Vickeby, Knivsta sn . . .	296	—
			375 Vidbo kyrka	128	41
			376 Vidbo kyrka	130	42
			428 Viggeby, Norrsunda sn . .	216	65
			352 Vreta, Frösunda sn	98	30
			332 Vreta, Markims sn	62	—

N:r	Sid.	Pl.	N:r	Sid.	Pl.
566	Vällingsö, Malsta sn . . . 444	126	431.	Åshusby, Norrsunda sn.	
518	V. Ledinge, Skederids sn . 376	108		Nu i Norrsunda kyrka	221 67
343, 344	Yttergårde, Orkesta sn 79	22	432	Åshusby, Norrsunda sn . 223	—
345	Yttergårde, Orkesta sn . 86	—	478	Ängby, Knivsta sn . . . 297	90
498	Åby, Husby-Långhundra sn 343	—	356	Ängby, Lunda sn 104	32, 33
372	Ånsta, Skepptuna sn . . 124	39, 40	492	Örby, Lagga sn 329	95
491	Årby, Lagga sn 328	96	373	Örby, Skepptuna sn . . . 126	39, 40
378	Åsby, Vidbo sn 134	42	374	Örby, Skepptuna sn . . . 127	—
429	Åshusby, Norrsunda sn . 218	66	538	Ösby, Roslags-Bro sn . . 415	—
430	Åshusby, Norrsunda sn.		525	Österlisa, Länna sn . . . 393	111
	Nu i Norrsunda kyrka	220 66			



U 295. Skånela kyrka.



U 296. Skånela kyrka.



U 297. Skånela kyrka.



U 298. Skånela kyrka.



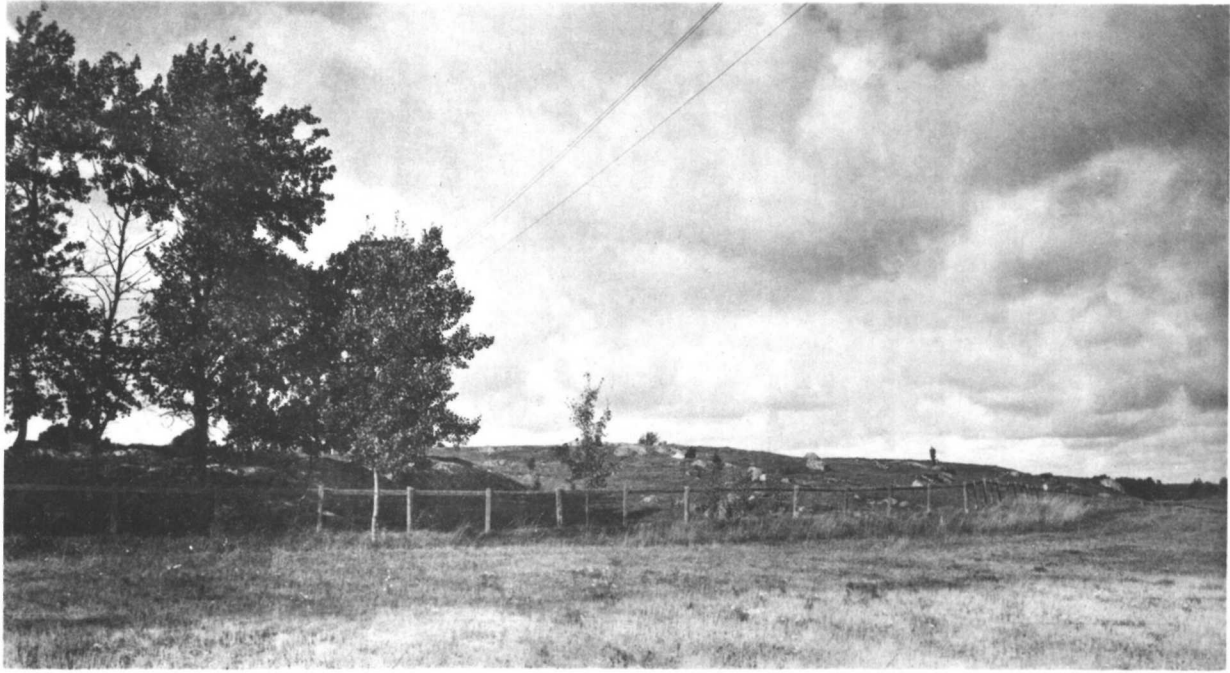
U 299. Skånela kyrka.



U 305. Bensta, Skånela sn.



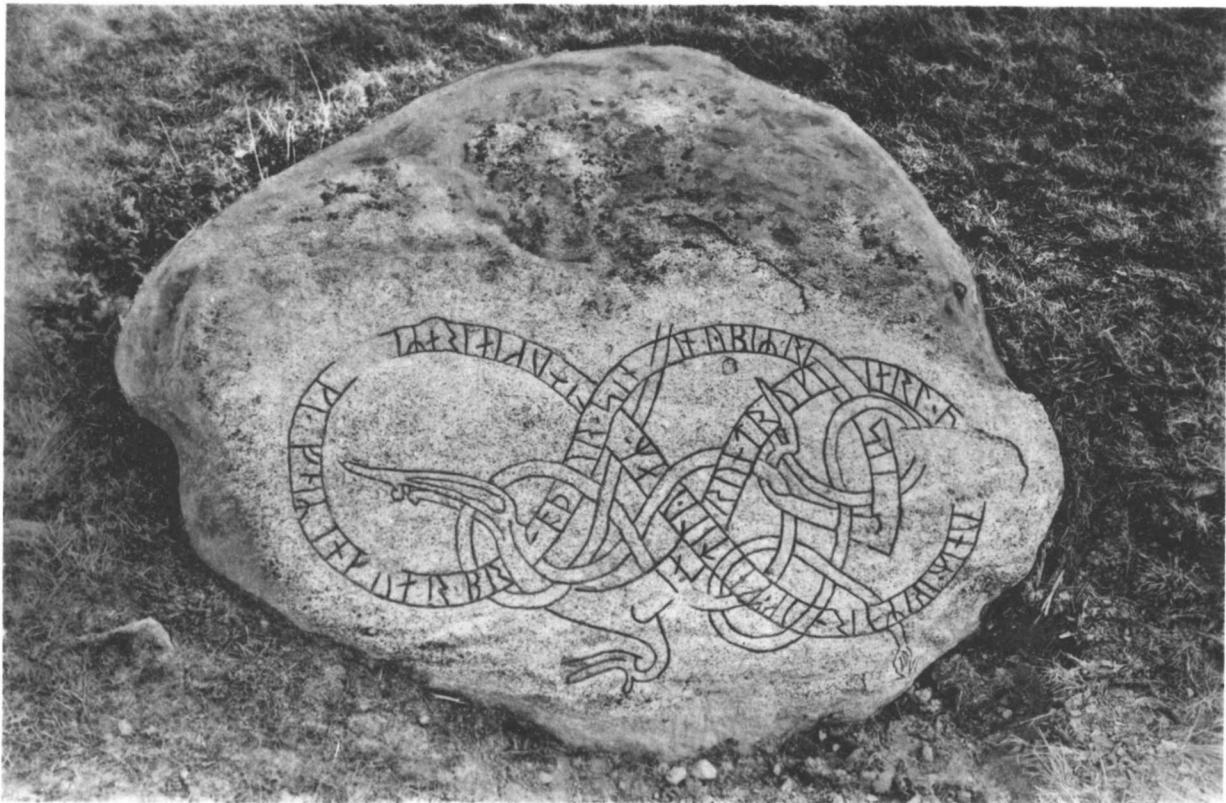
U 305. Bensta, Skånela sn.



U 308

U 307

U 307 och 308. Ekeby, Skånela sn.



U 307. Ekeby, Skånela sn.



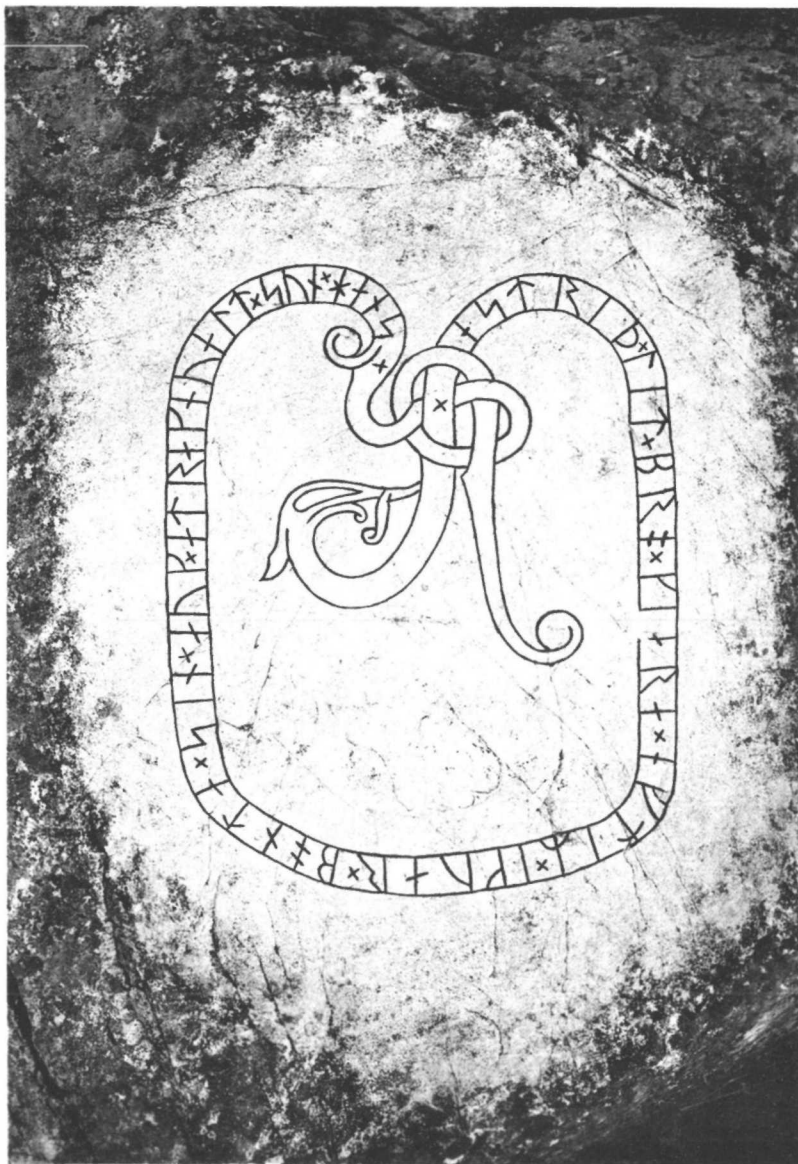
U 308. Ekeby, Skånela sn.



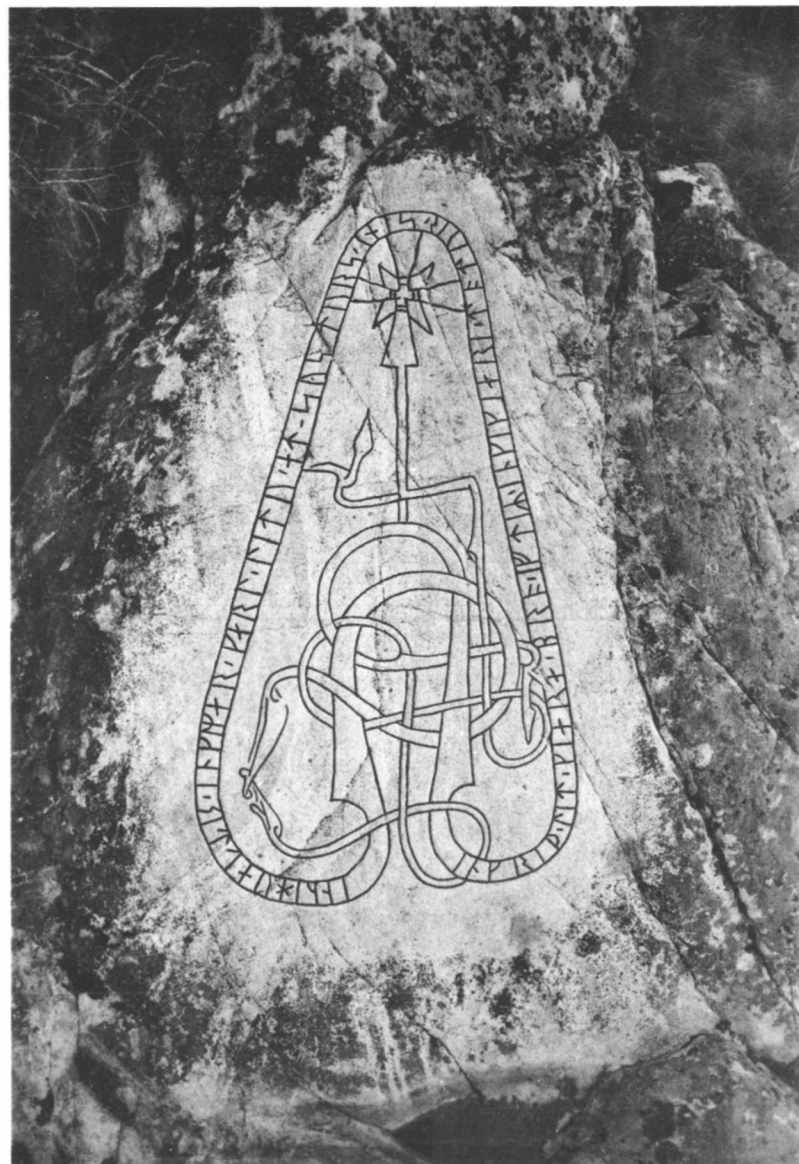
U 309. Harg, Skånela sn.



U 309—311. Harg, Skånela sn.



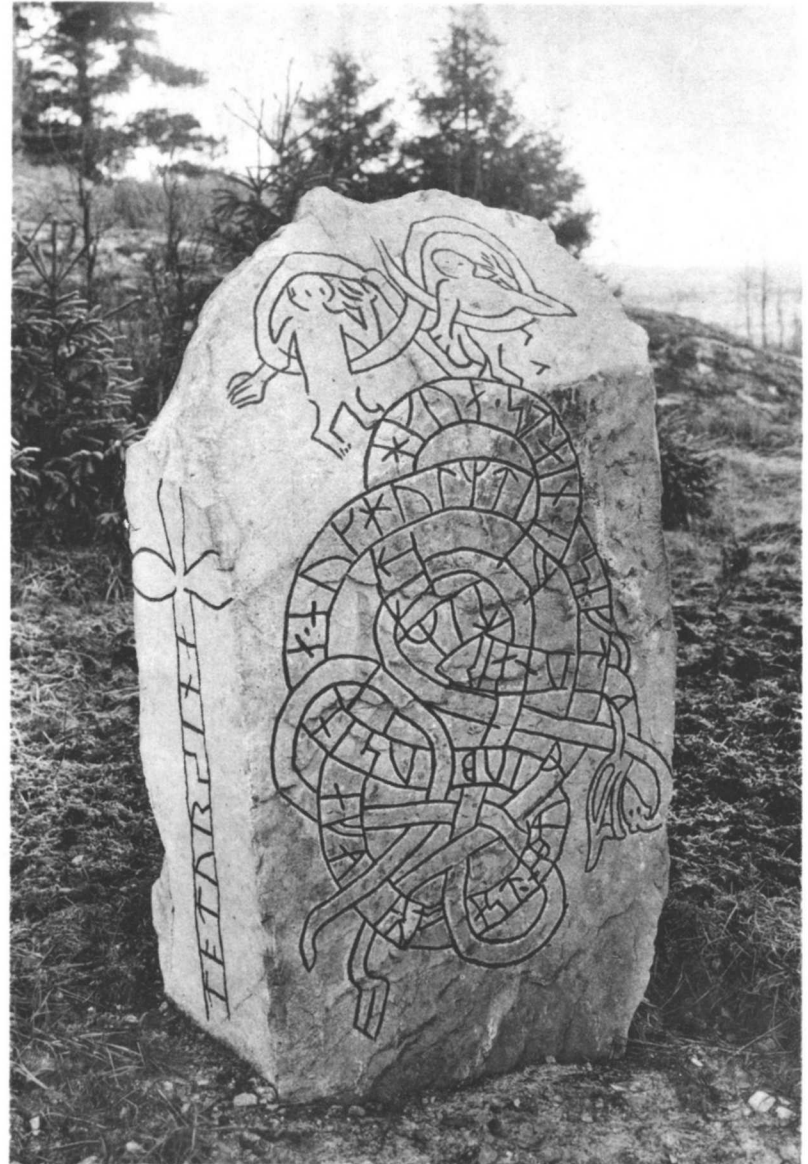
U 310. Harg, Skånela sn.



U 311. Harg, Skånela sn.



U 313. Harg, Skånela sn.



U 313. Harg, Skånela sn.



U 312. Harg, Skånela sn.



U 316. Harg, Skånela sn.



U 318. Harg, Skånela sn.



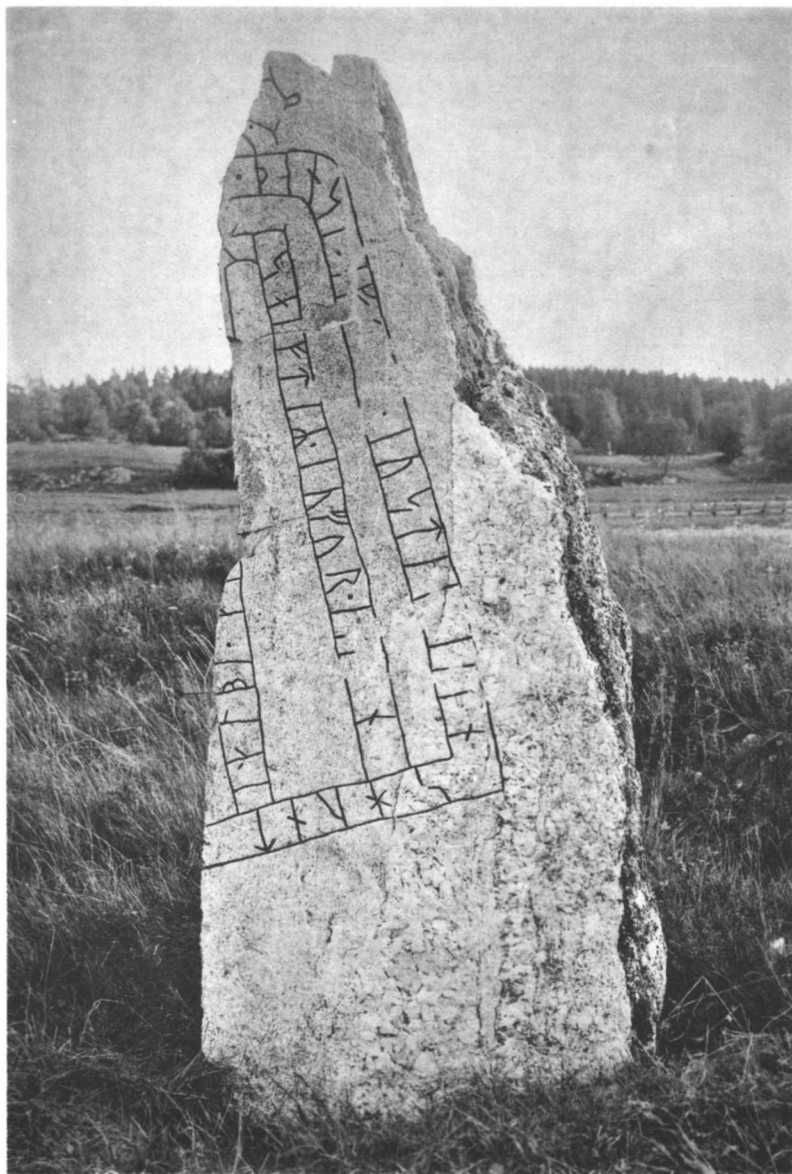
U 318. Harg, Skånela sn.



U 324

U 319

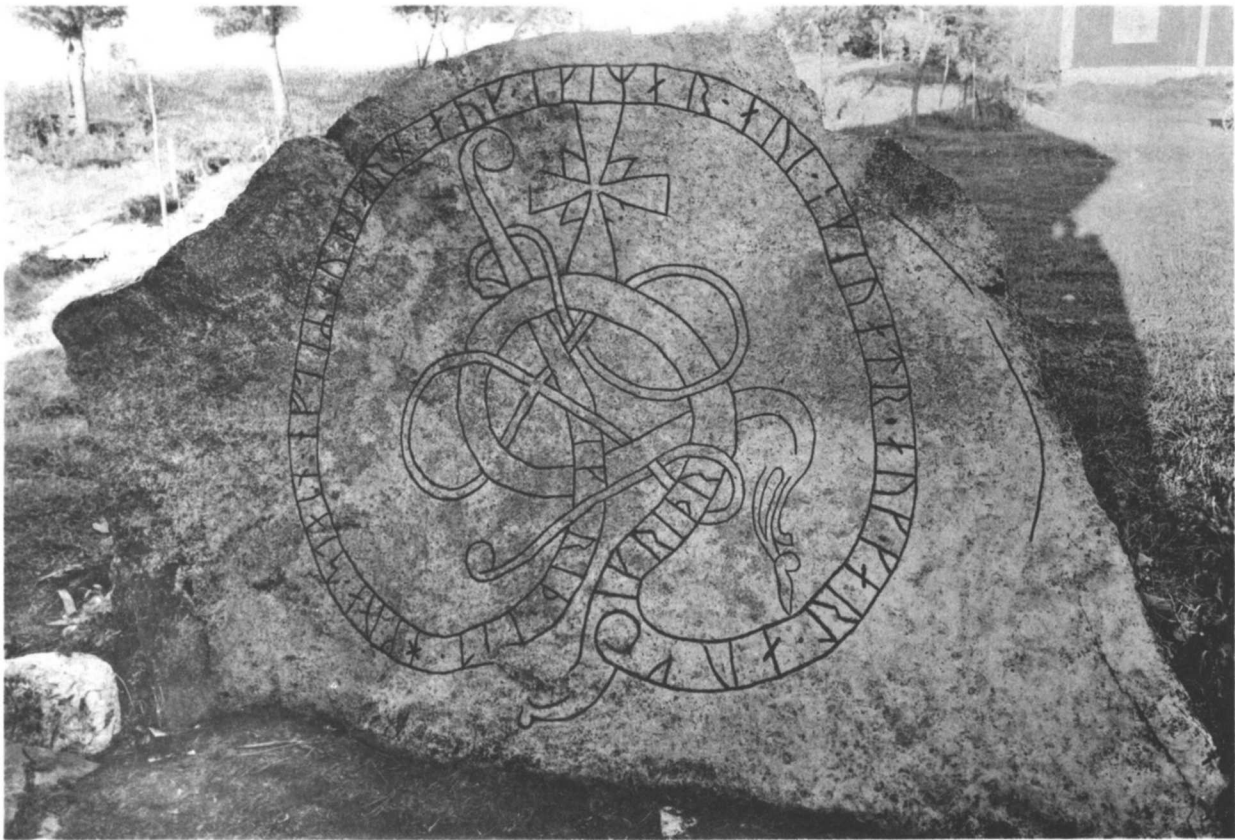
U 324 Tjusta och U 319 Kimsta, Skånela sn.



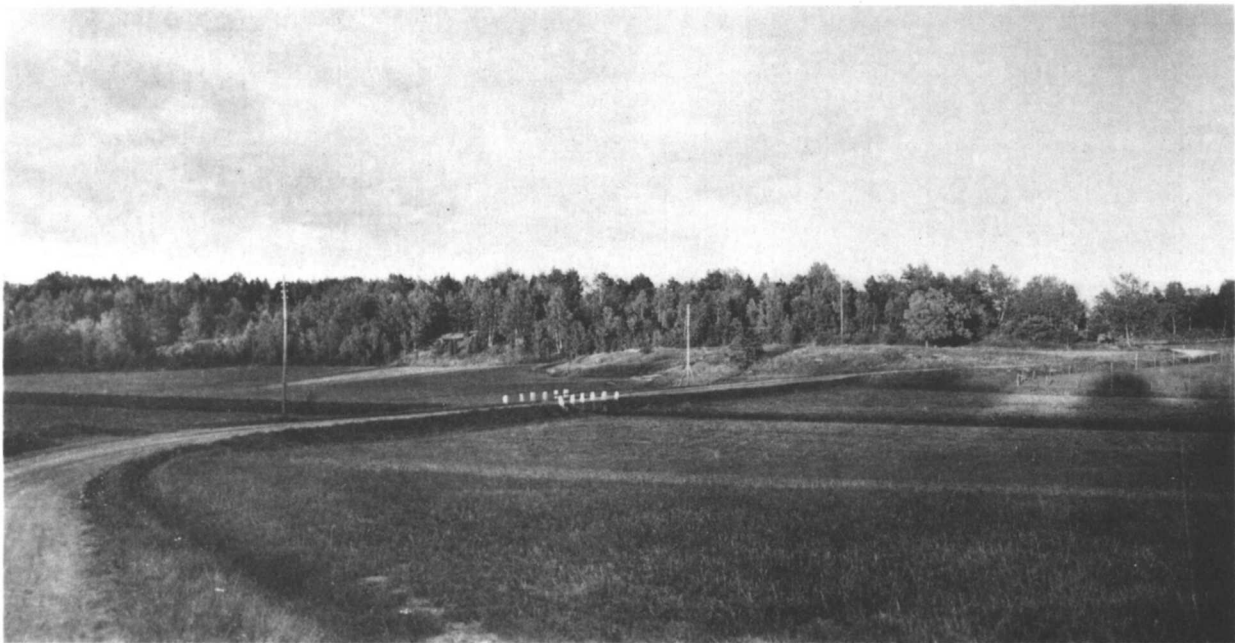
U 319. Kimsta, Skånela sn.



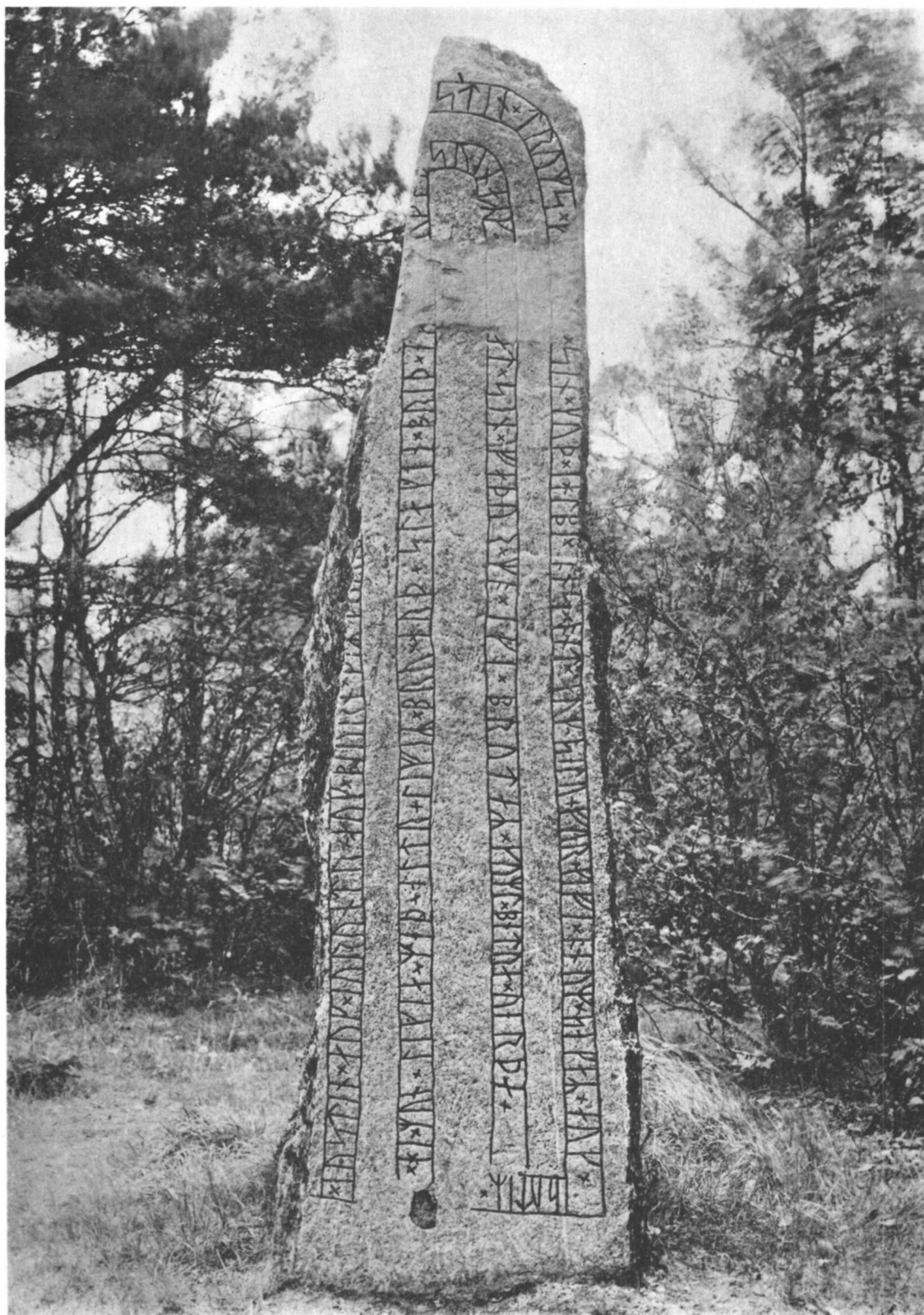
U 324. Tjusta, Skånela sn.



U 306. Dal (Runberga), Skånela sn.



Sälna bro, Skånela sn.



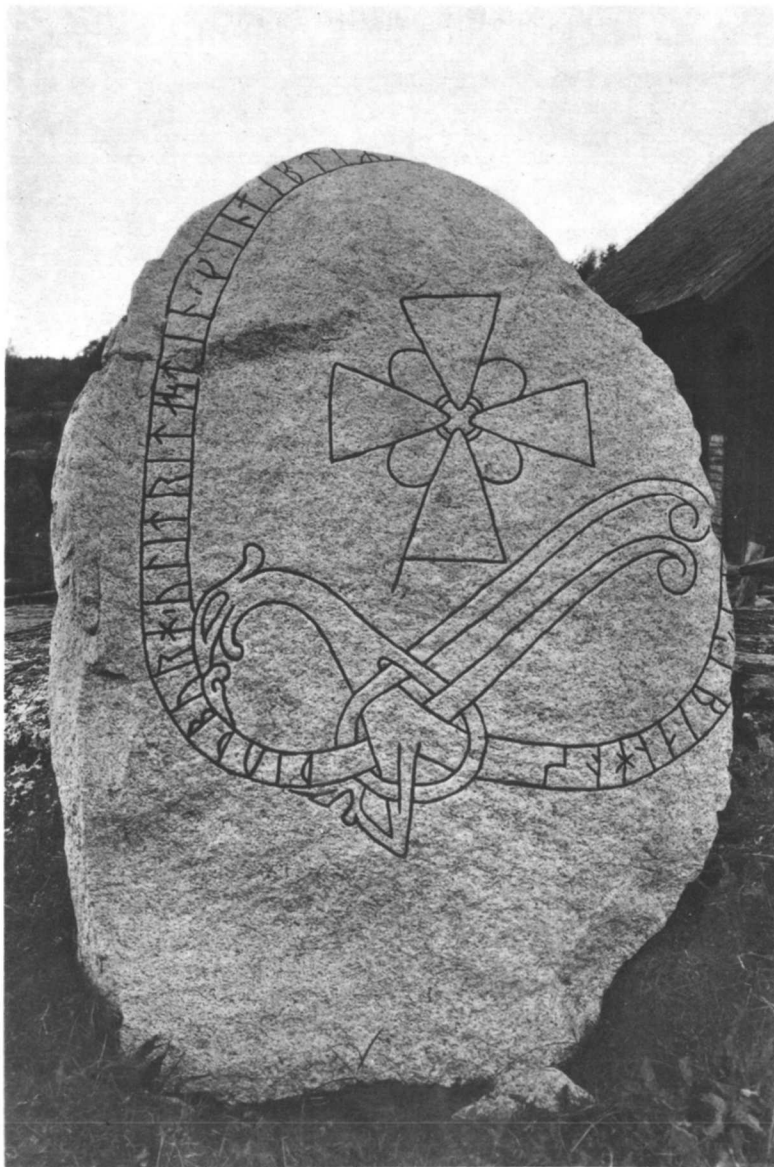
U 323. Sälna, Skånela sn.
Nu vid Skånelaholm.



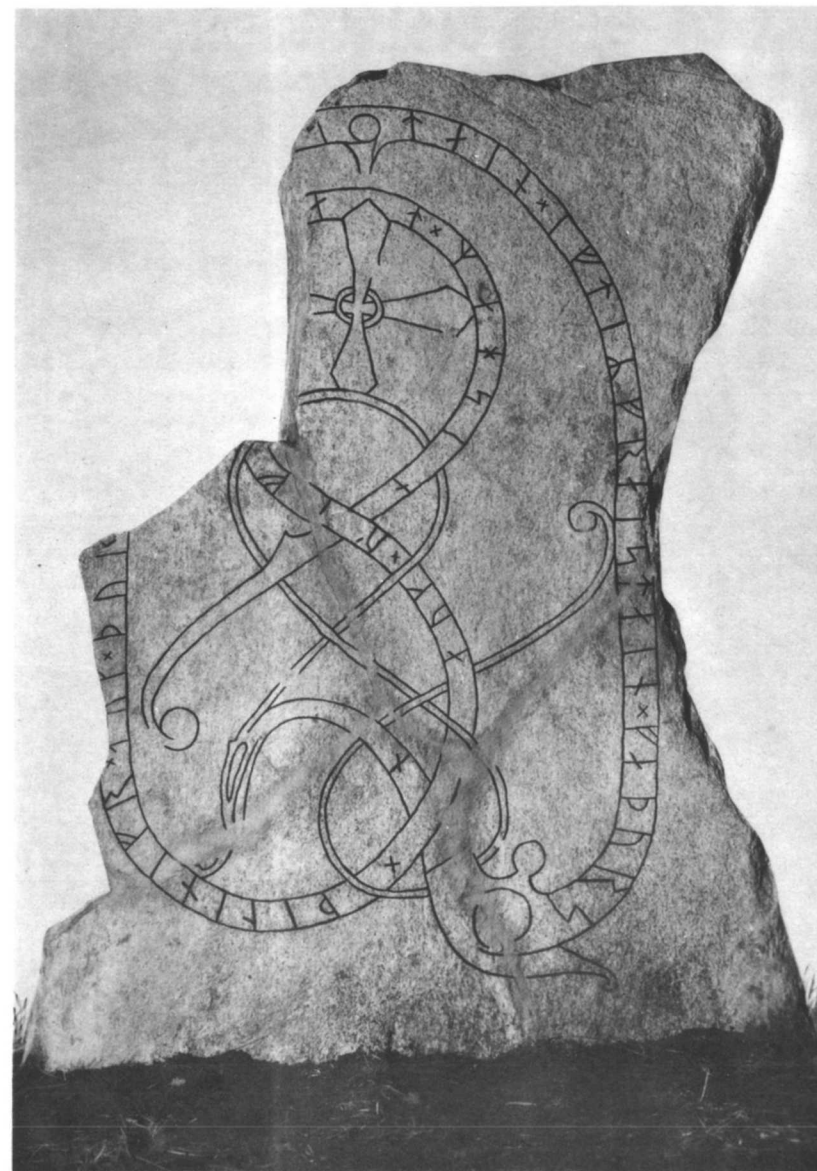
U 321. Skalmsta, Skånela sn.



U 321. Skalmsta, Skånela sn.



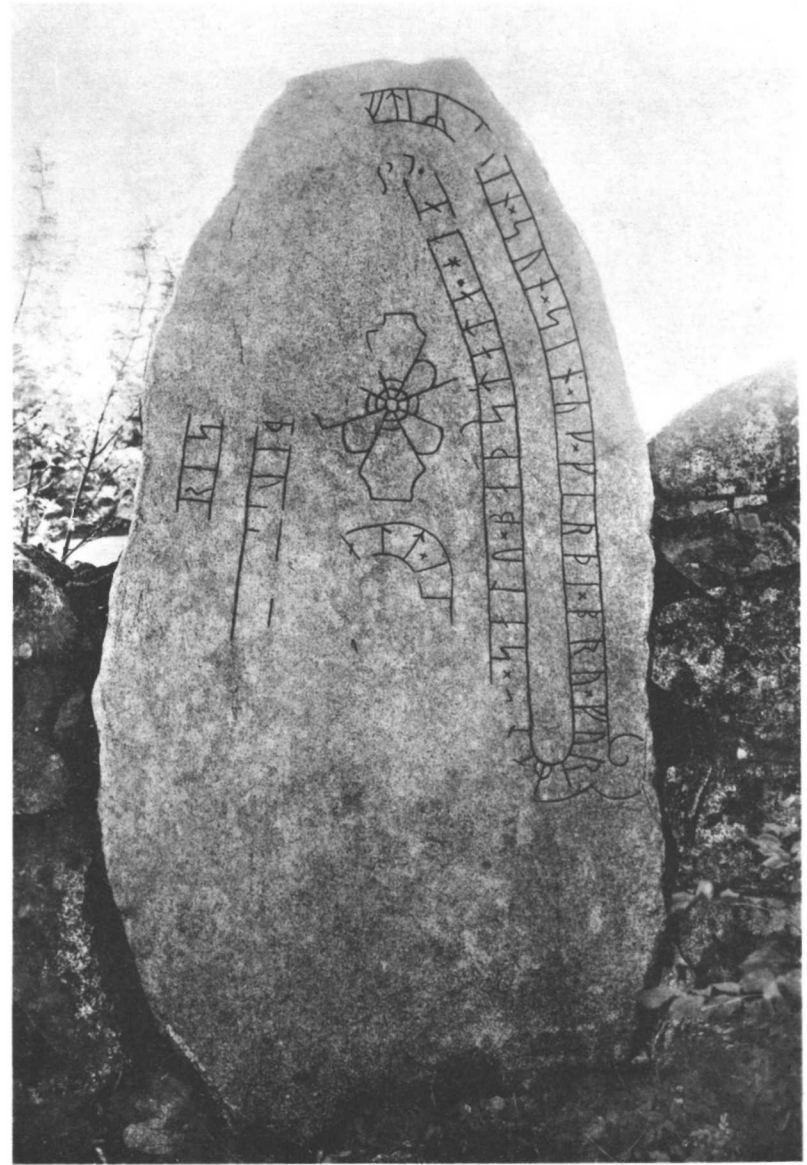
U 322. Stensta, Skånela sn.



U 325. Markims kyrka.



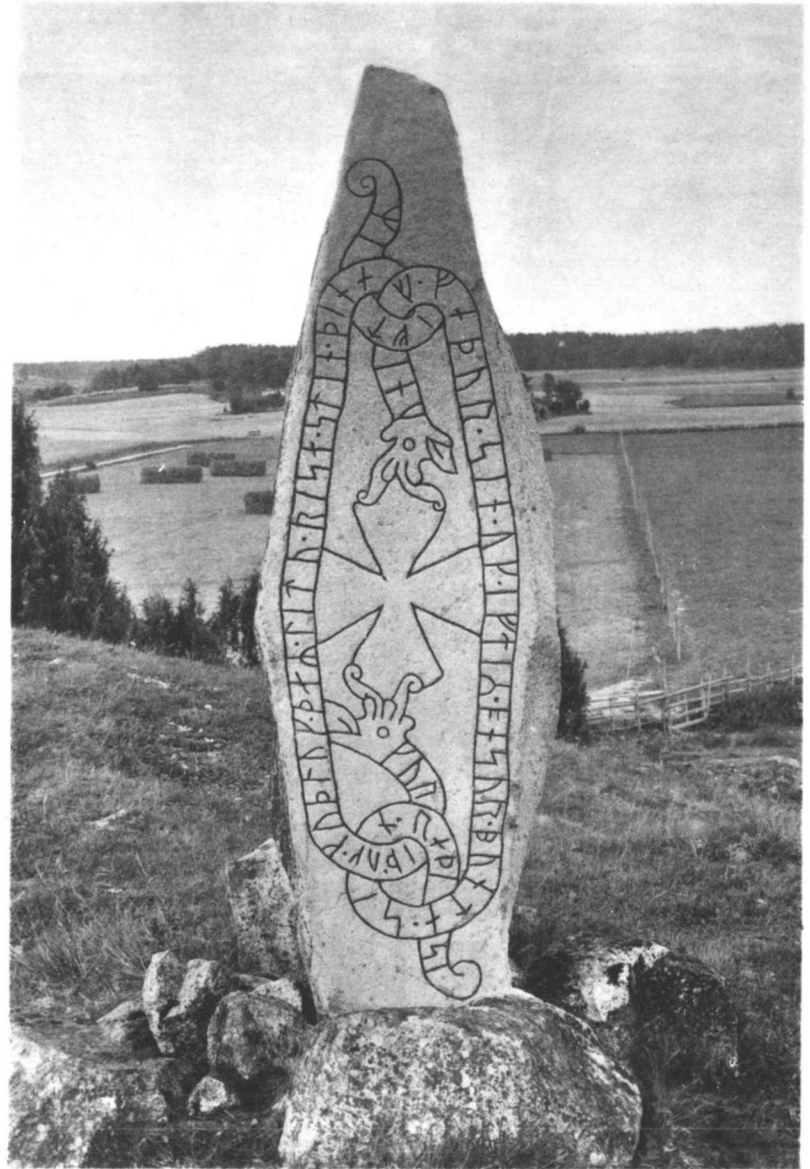
U 326. Husby, Markims sn.



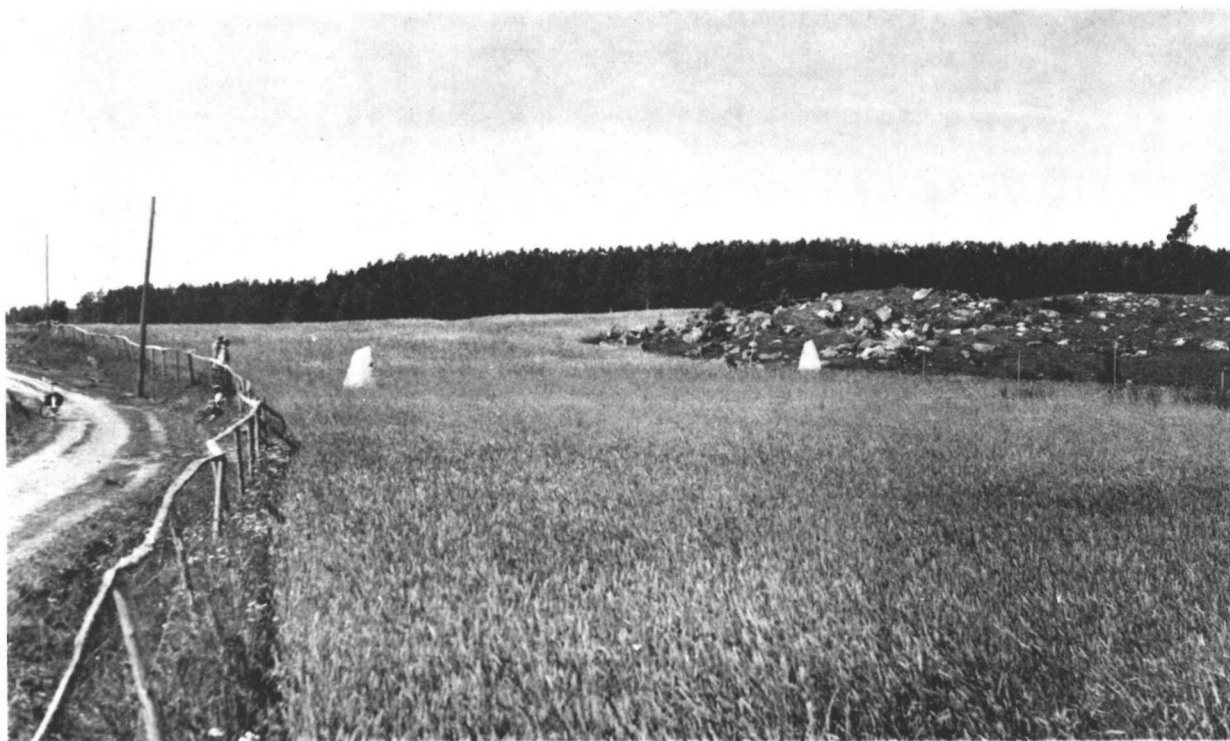
U 327. Husby, Markims sn.



U 328. Lundby, Markims sn.



U 328. Lundby, Markims sn.



U 329

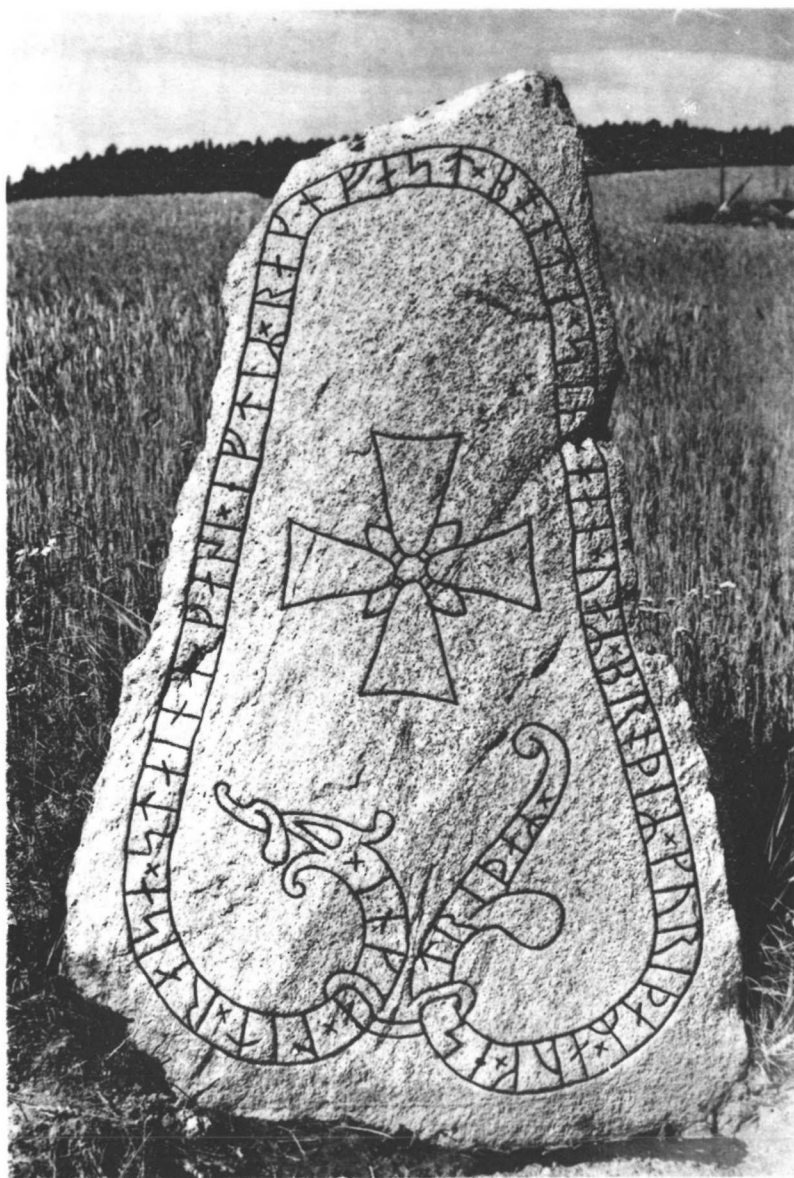
U 330

U 329 och 330. Snottsta, Markims sn.

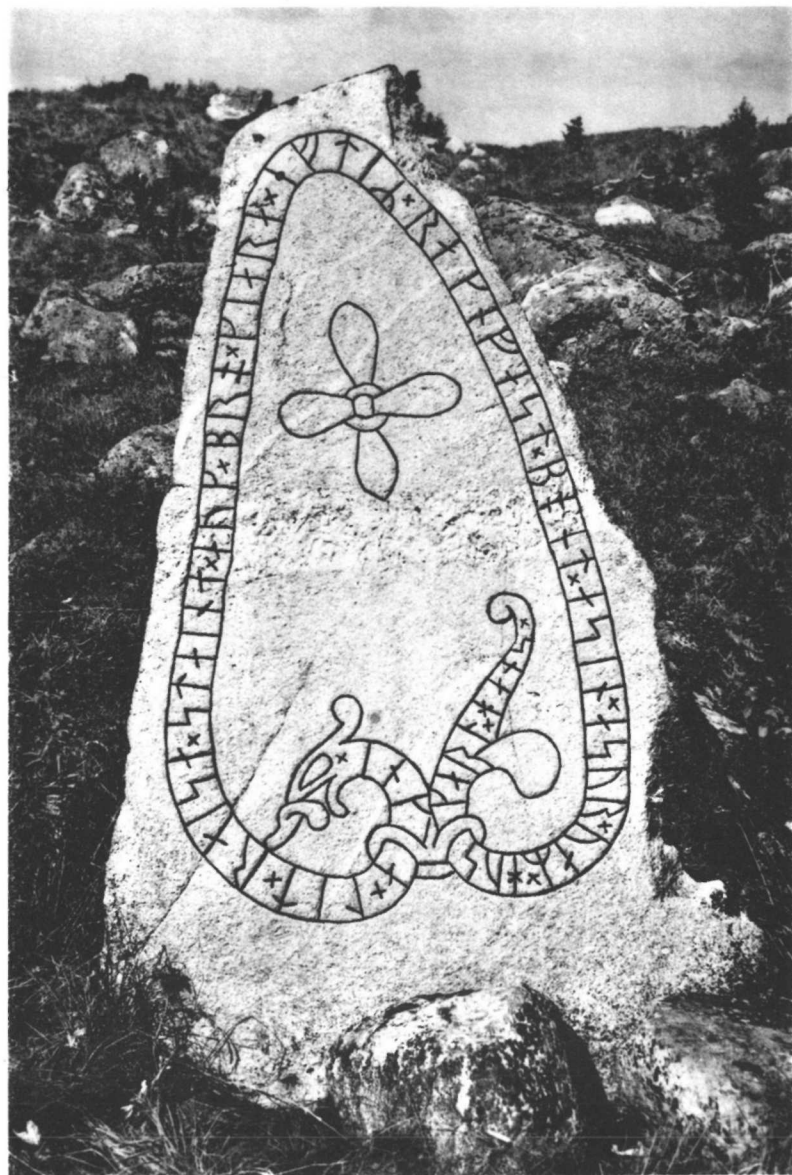


U 331

U 331. Snottsta, Markims sn.



U 329. Snottsta, Markims sn.



U 330. Snottsta, Markims sn.



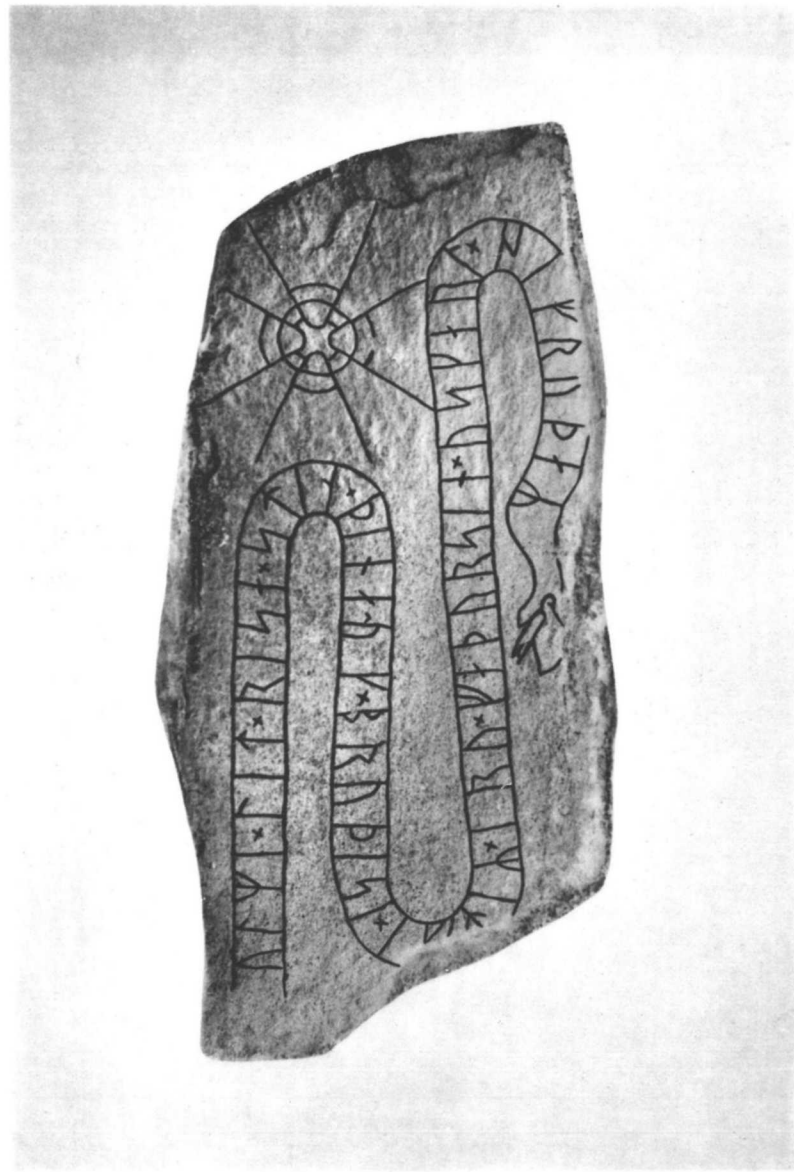
U 331. Snottsta, Markims sn.



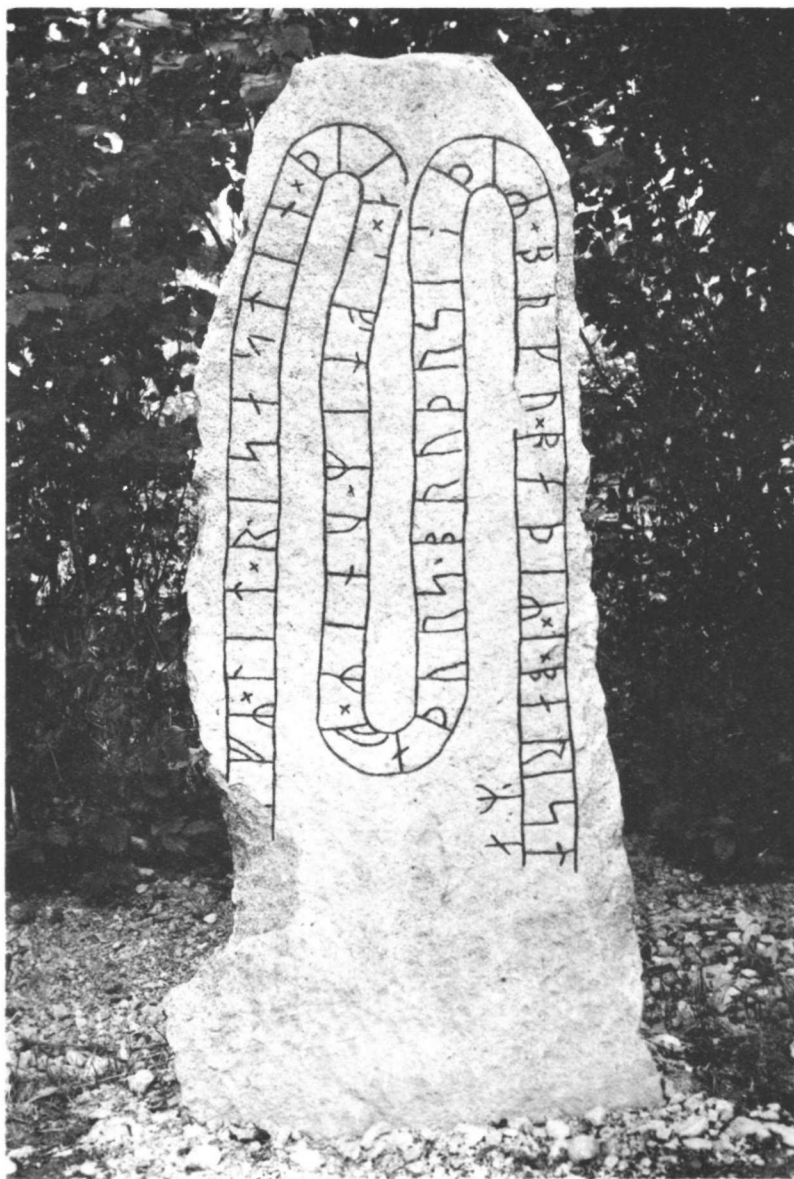
U 333. Orkesta kyrka.



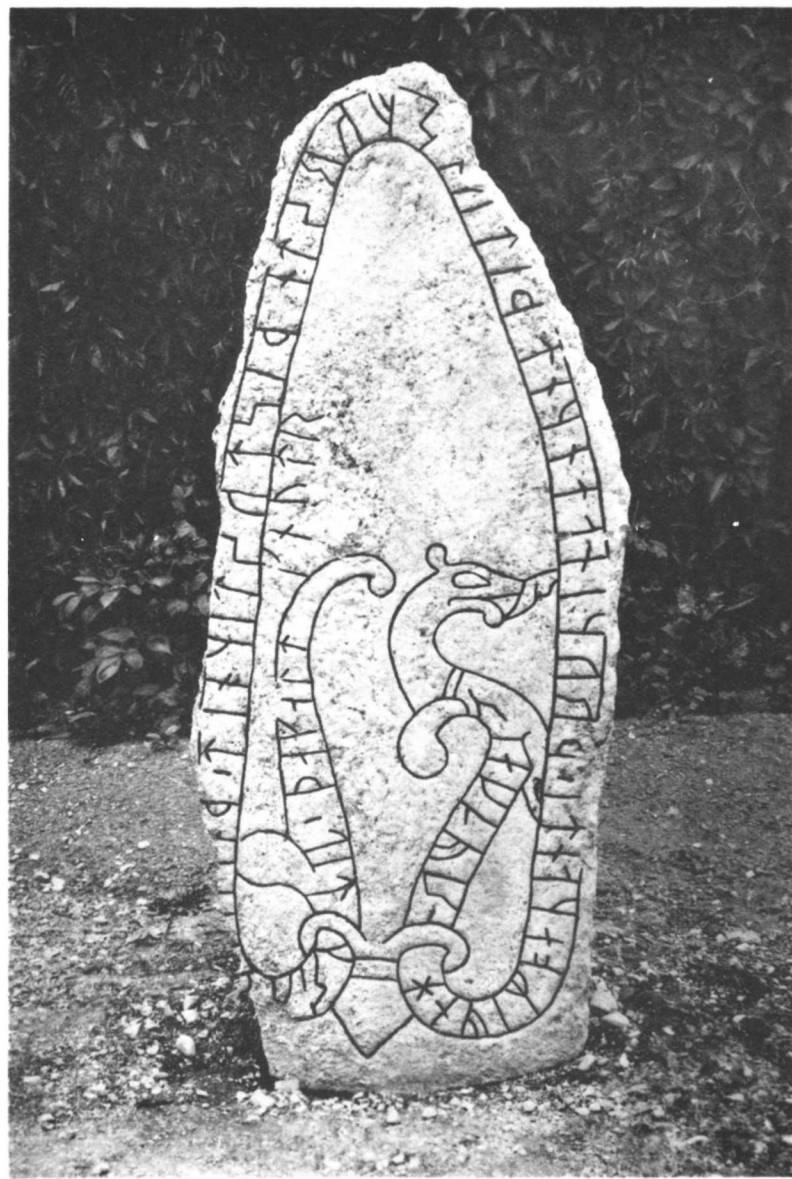
U 334. Orkesta kyrka.



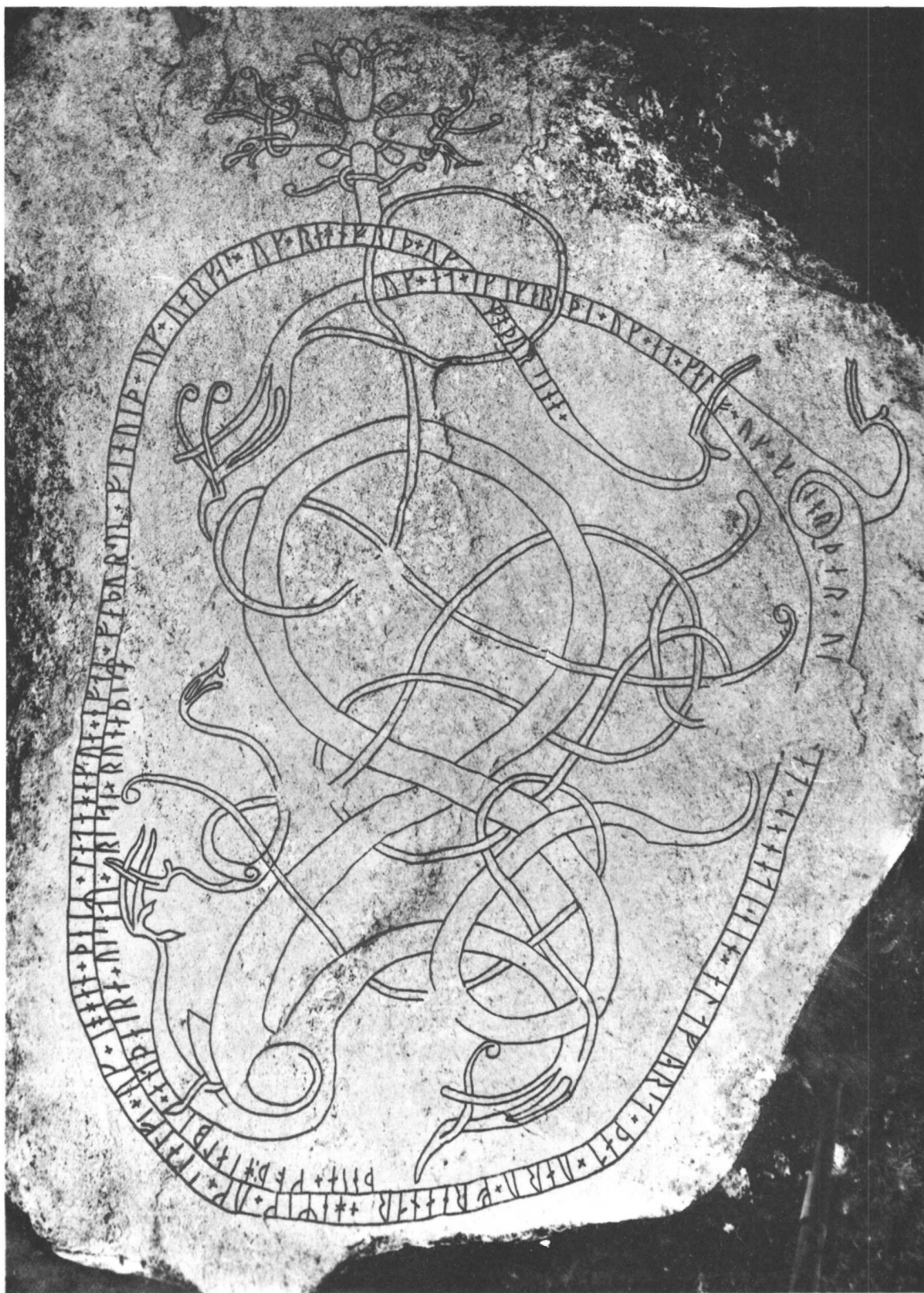
U 335. Orkesta kyrka.



U 336. Orkesta kyrka.
Nu skolhusgården.



U 344. Yttergårde, Orkesta sn.



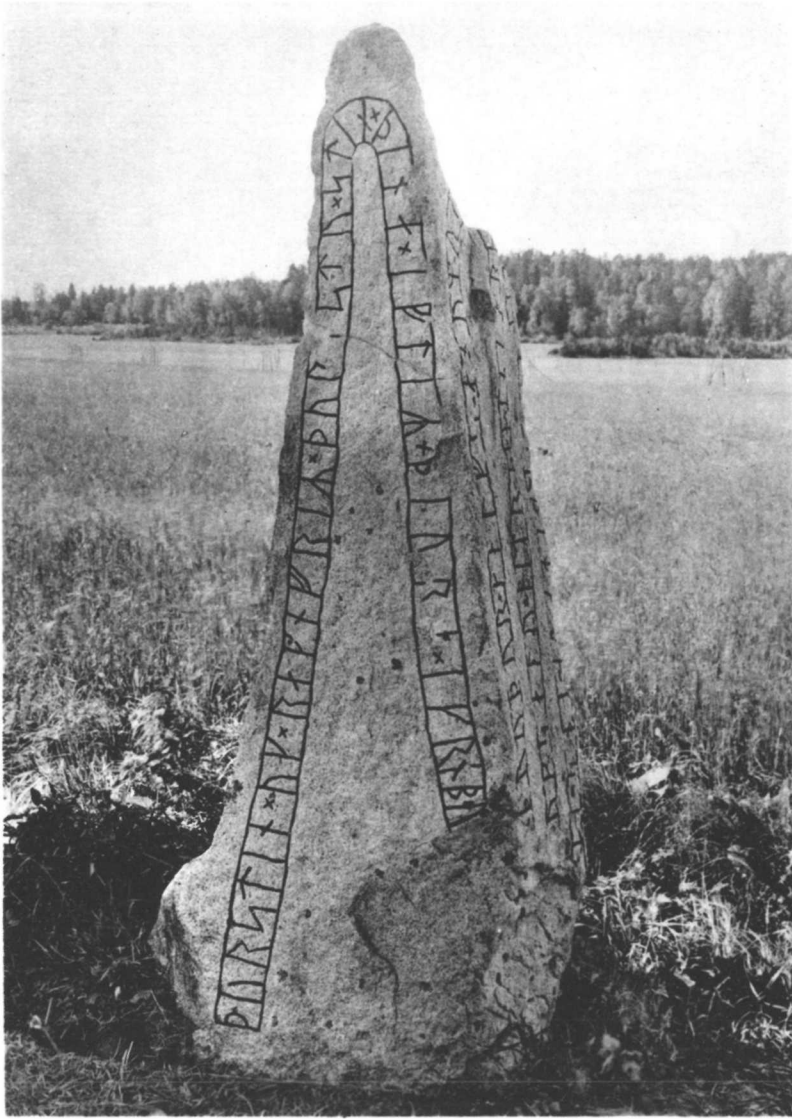
U 337. Granby, Orkesta sn.



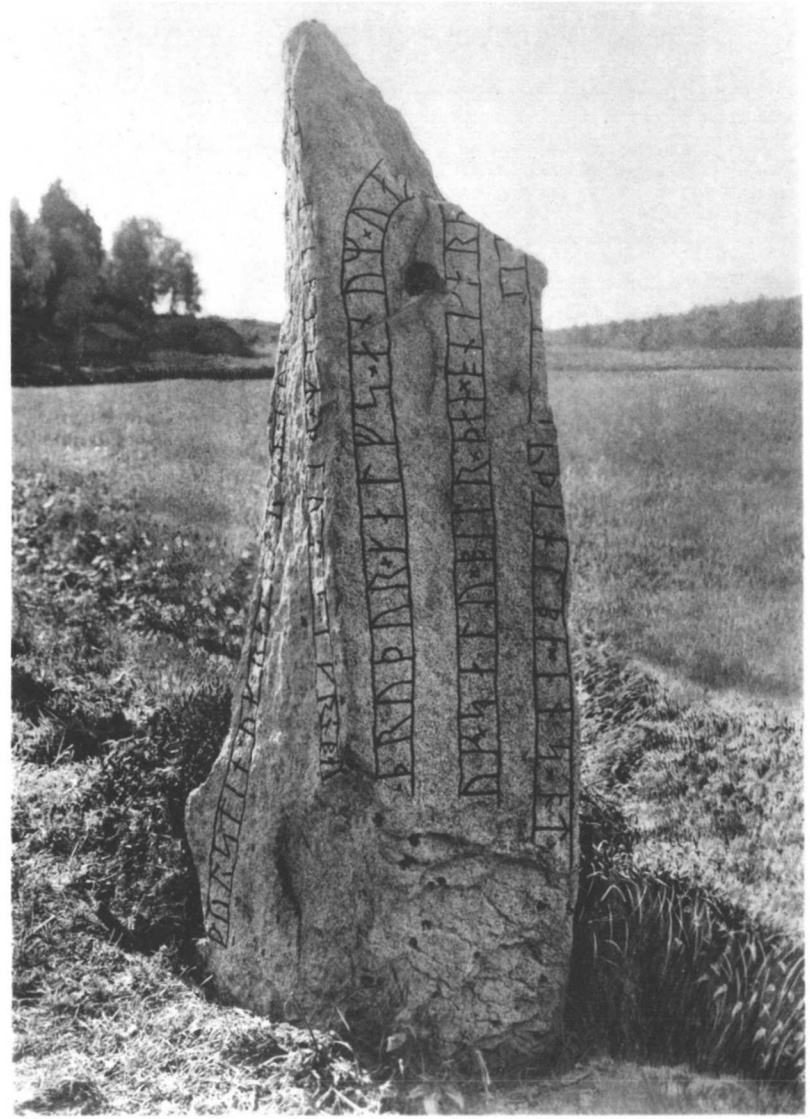
U 337. Granby, Orkesta sn.



U 338. Granby, Orkesta sn.



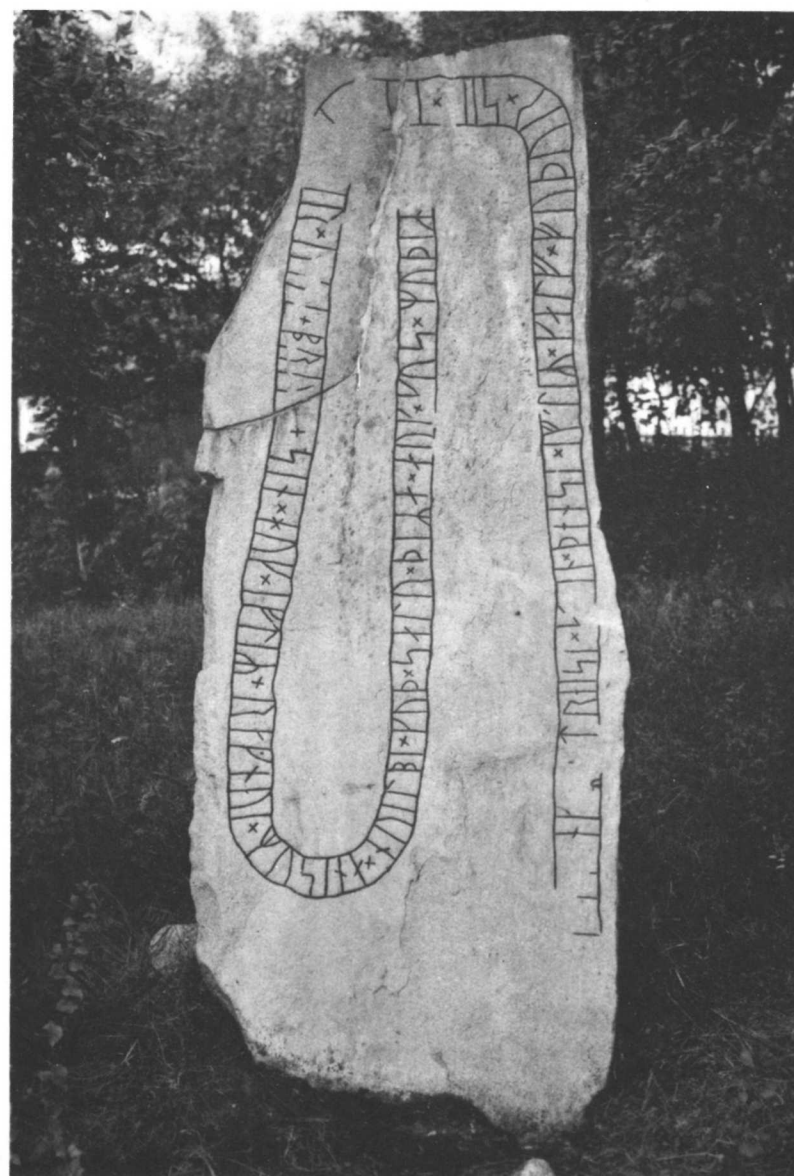
U 338. Granby, Orkesta sn.



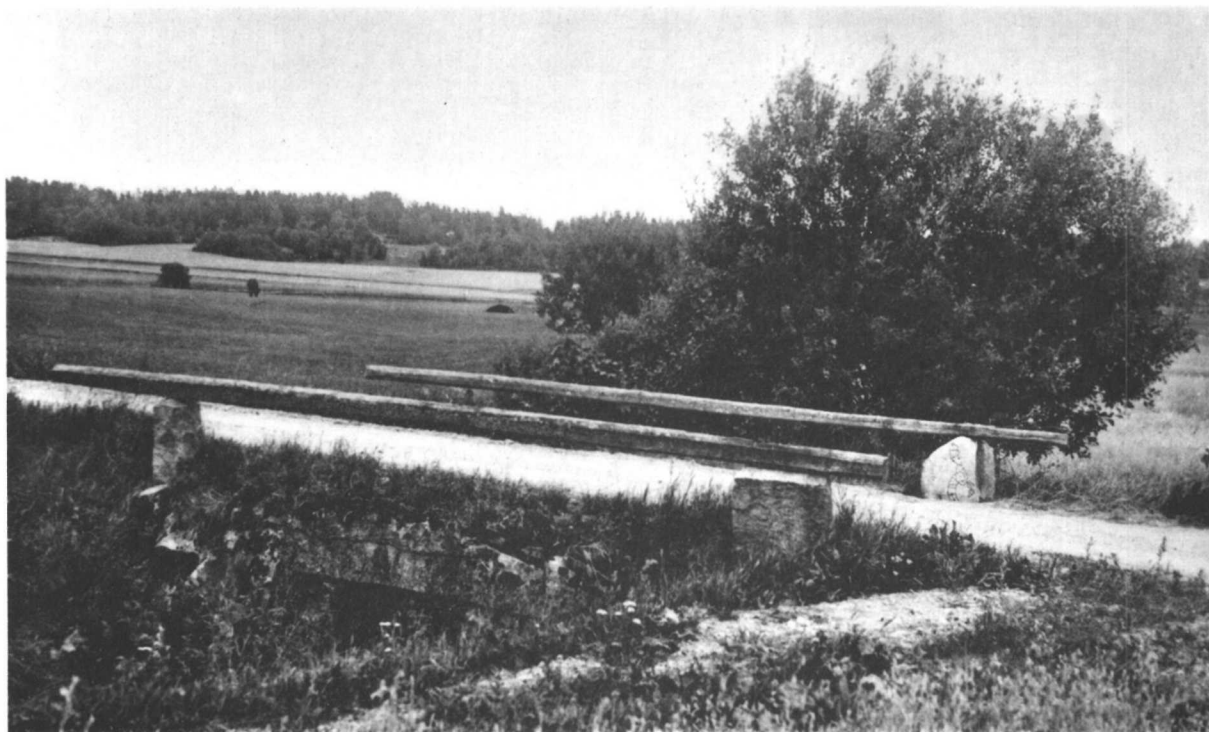
U 338. Granby, Orkesta sn.



U 340. Orkesta, Orkesta sn.



U 341. Söderby, Orkesta sn.

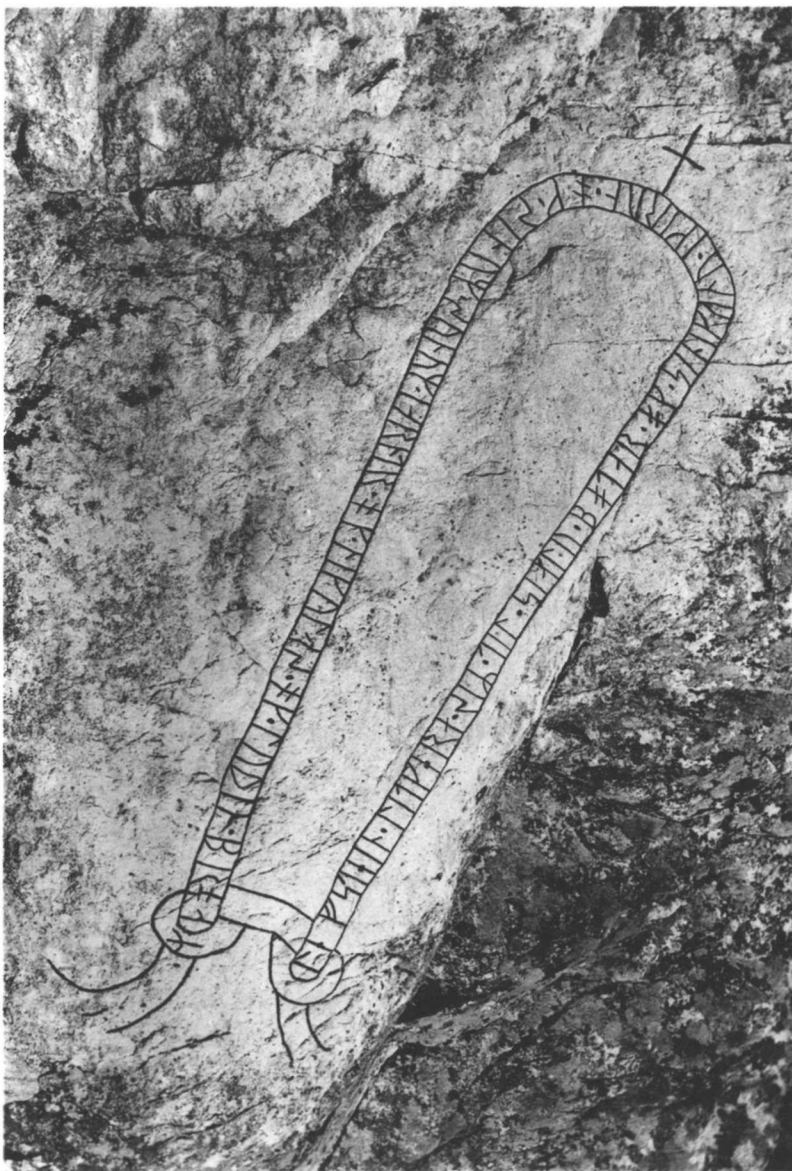


Vigghy bro, Orkesta sn.

Det högra stödet under borte broräcket utgöres af runstensfragmentet U 340. Orkesta.



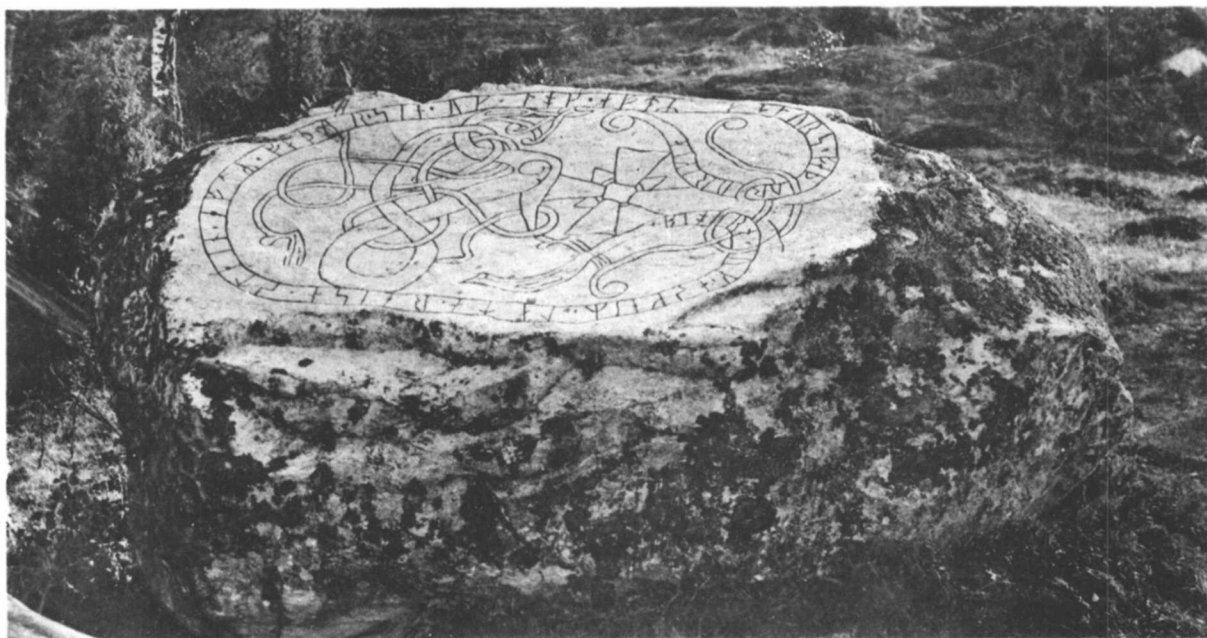
U 347 och 348. Näs, Frösunda sn.



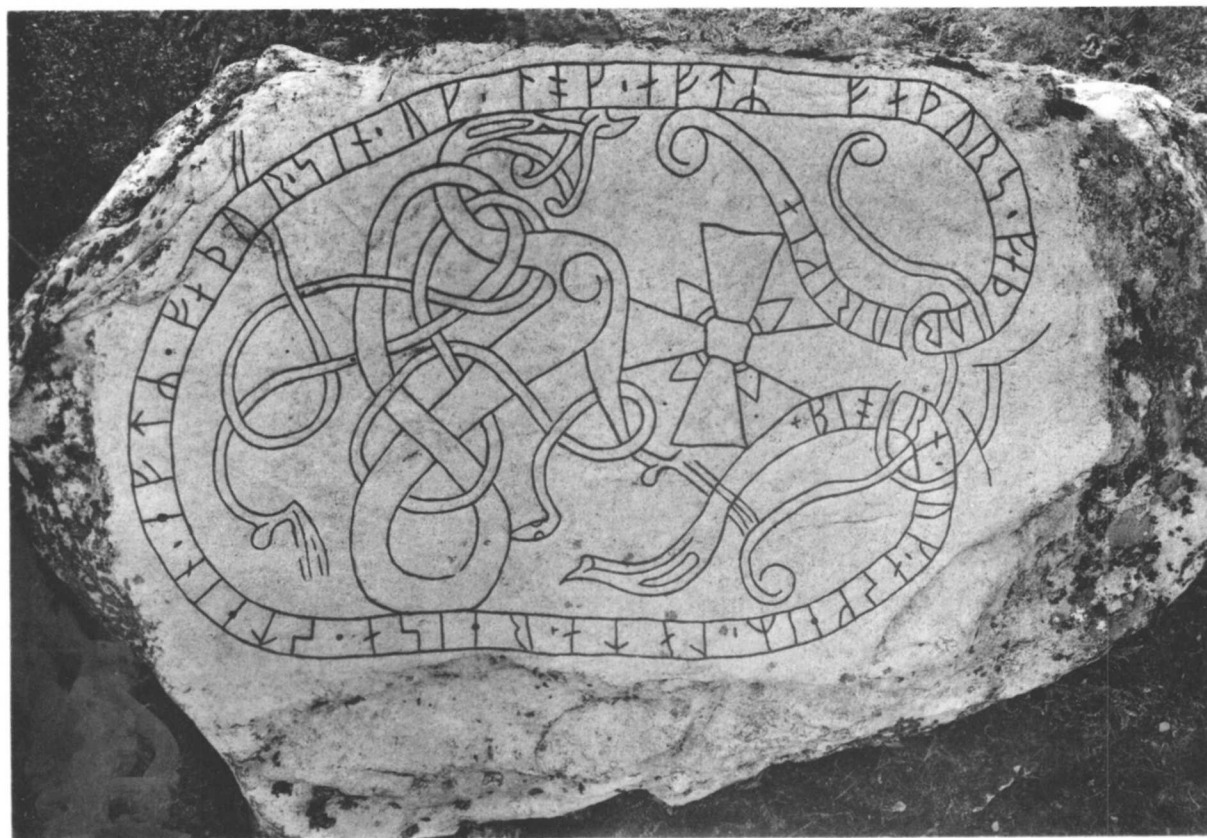
U 347. Näs, Frösunda sn.



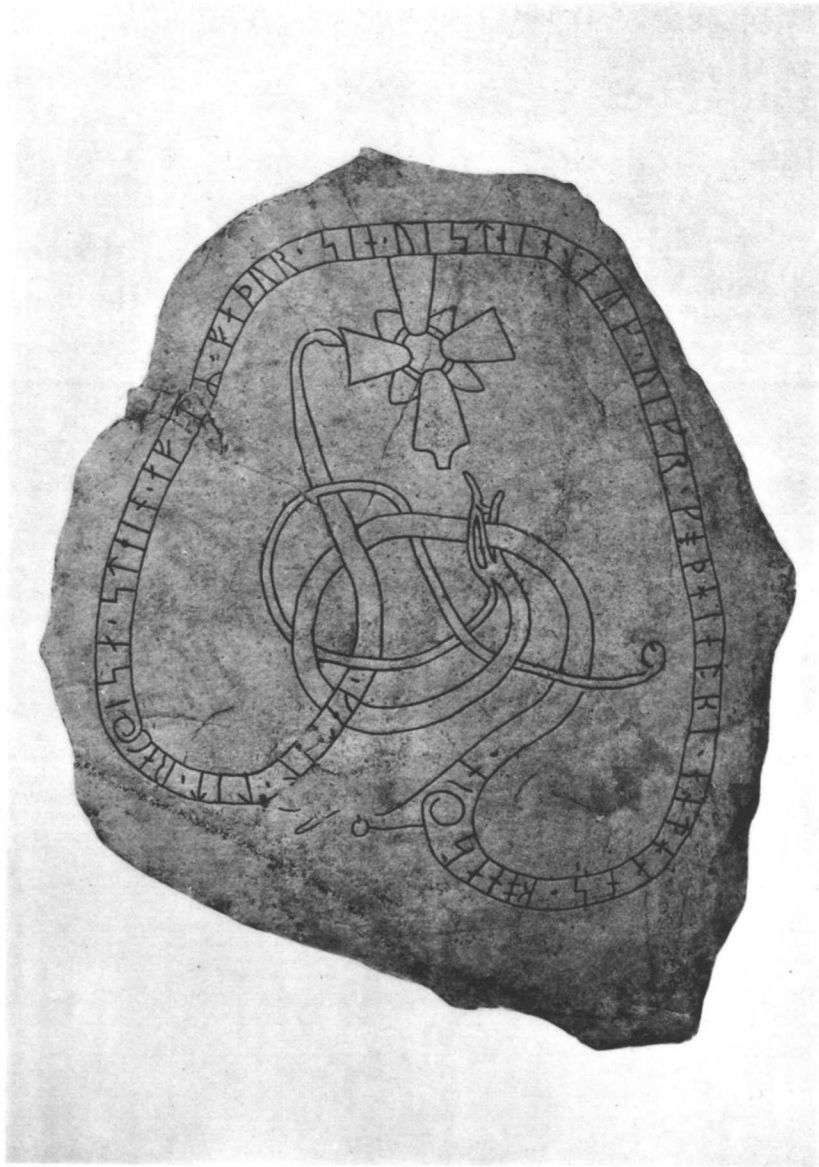
U 348. Näs, Frösunda sn.



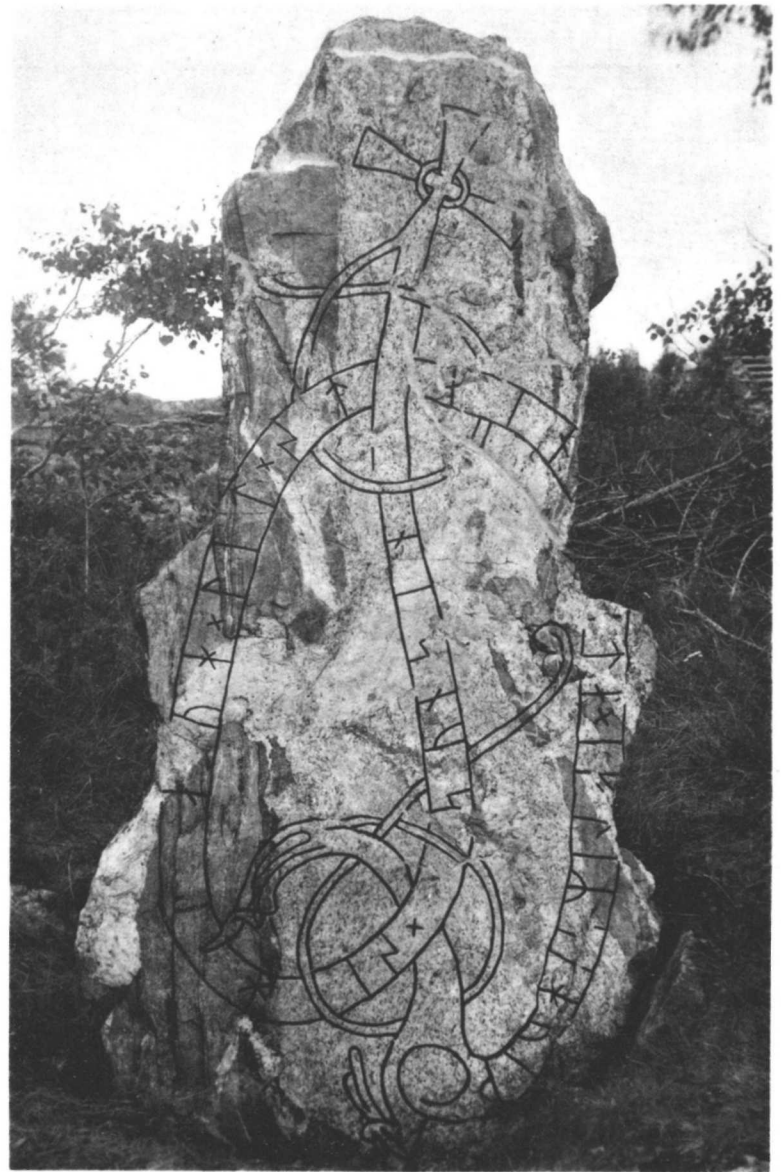
U 350. Solsta, Frösunda sn.



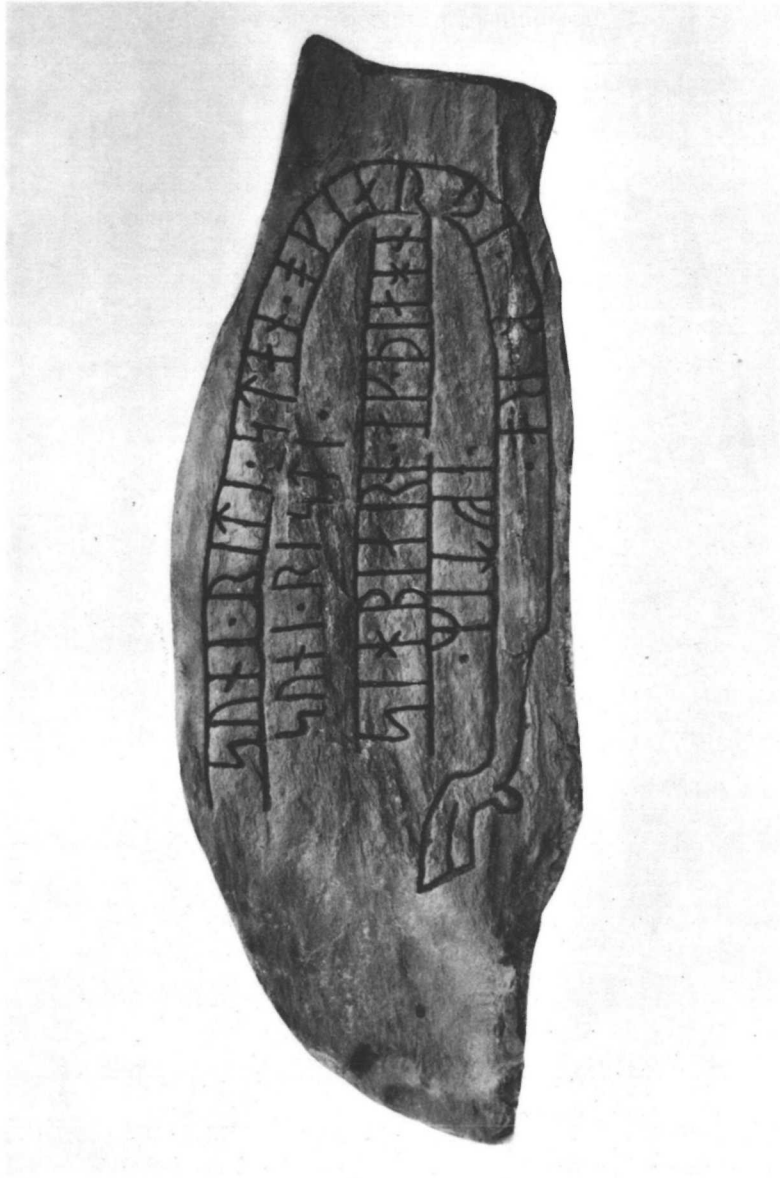
U 350. Solsta, Frösunda sn.



U 351. Solsta, Frösunda sn.



U 352. Vreta, Frösunda sn.



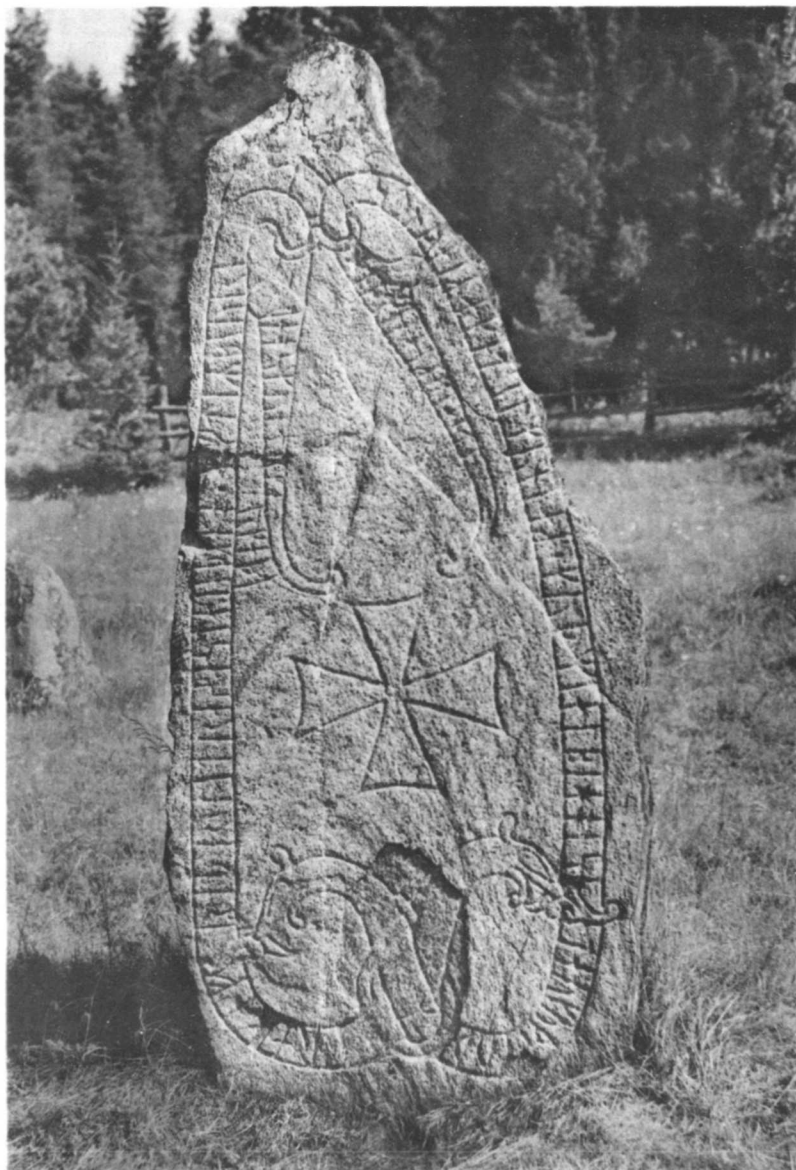
U 353. Lunda kyrka.



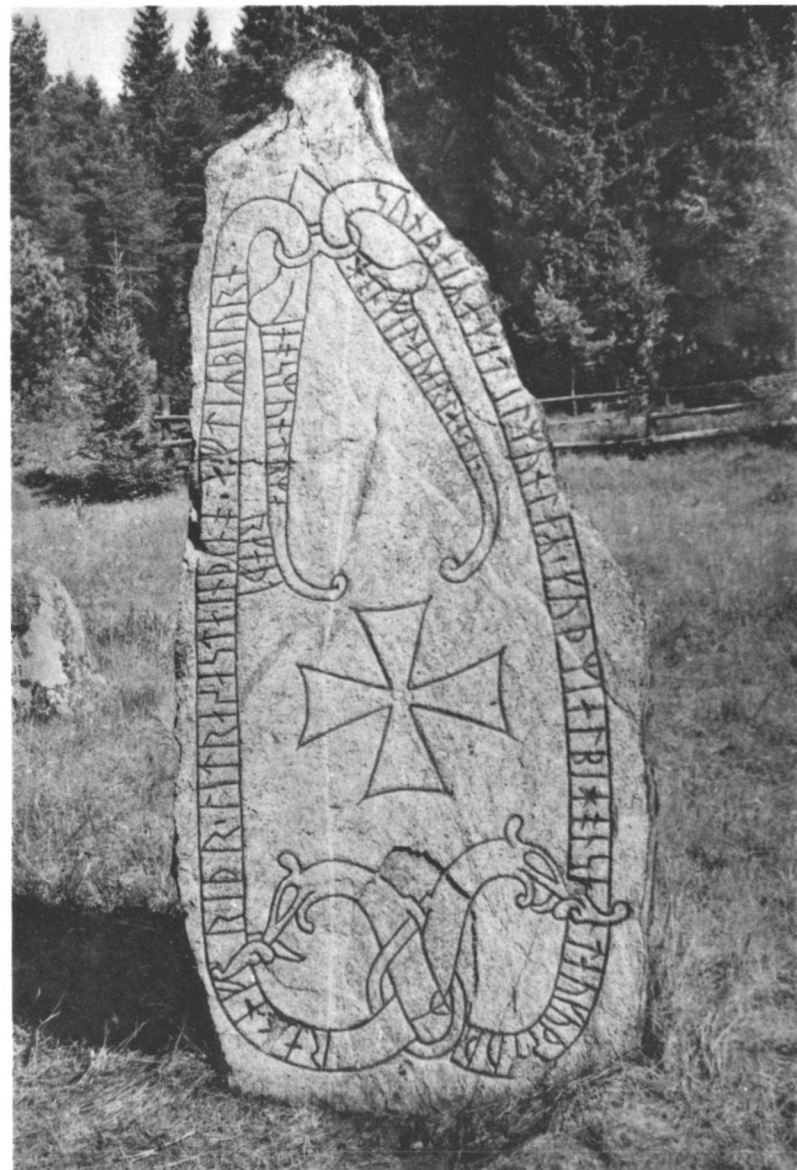
U 354. Lunda kyrka.



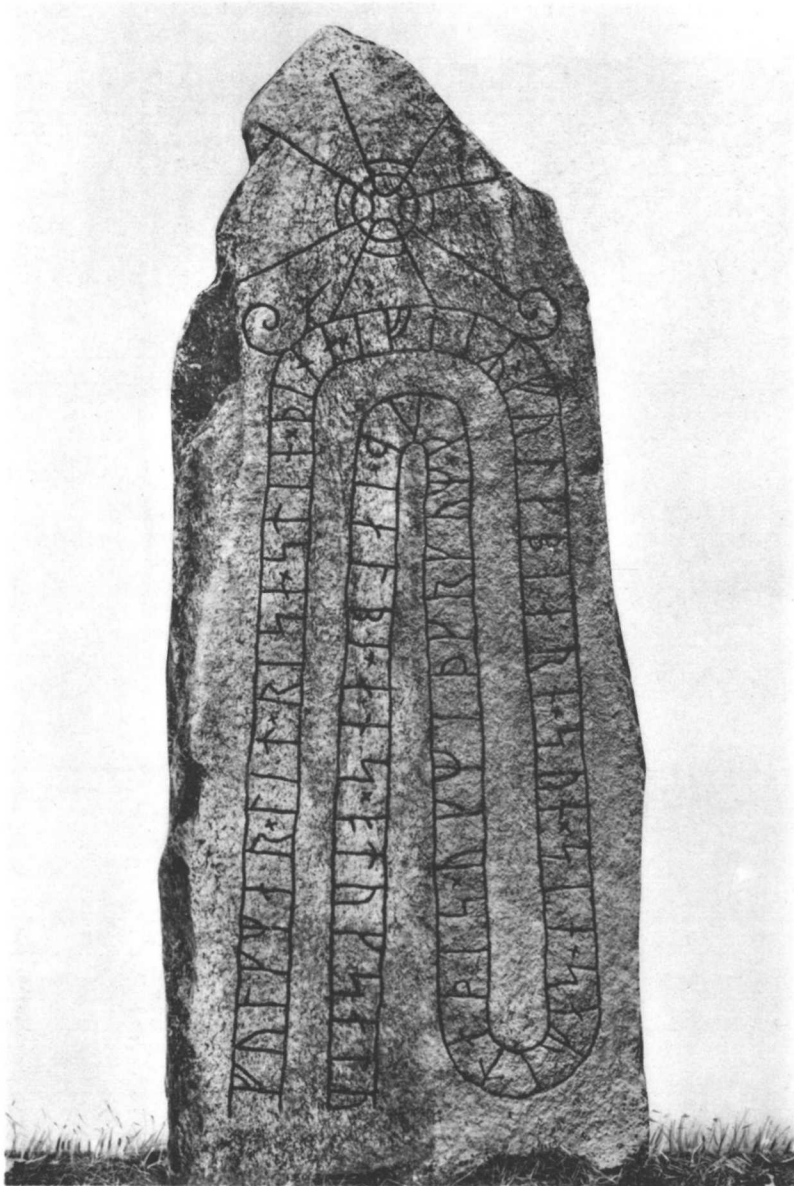
U 356. Ängby, Lunda sn.



U 356. Ängby, Lunda sn.



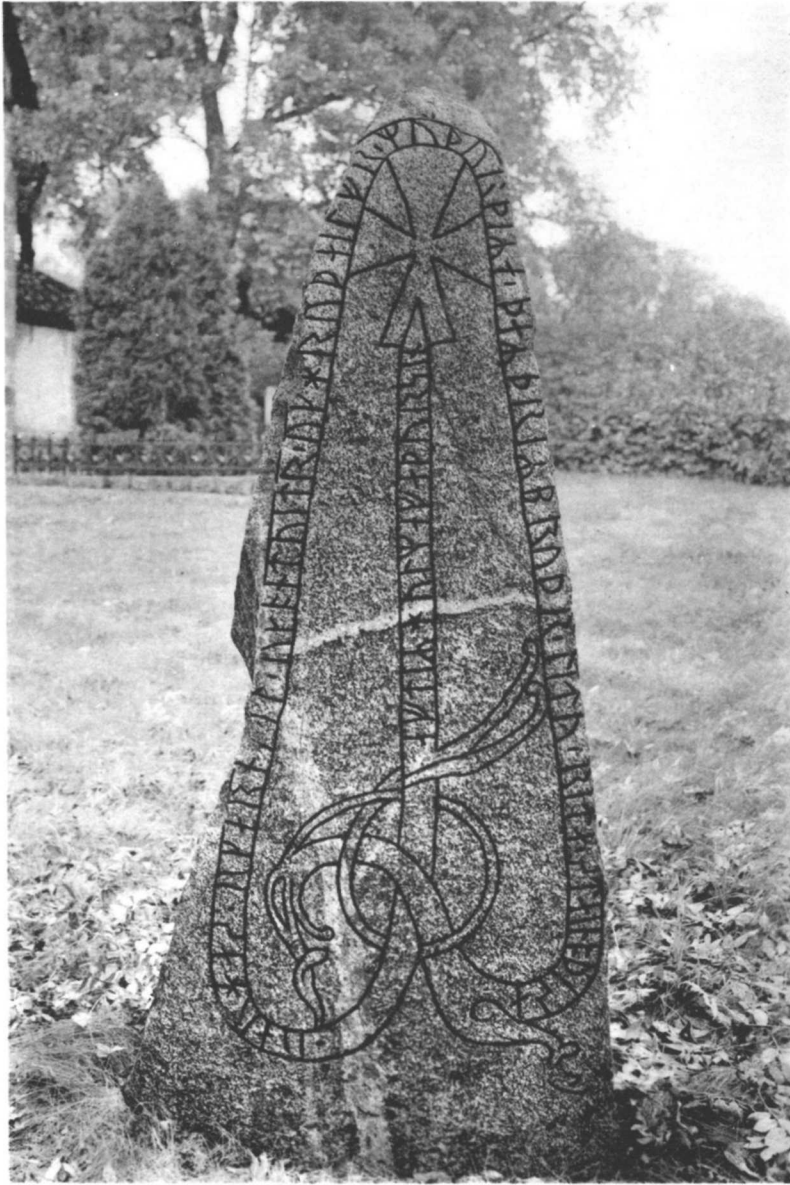
U 356. Ängby, Lunda sn.



U 358. Skepptuna kyrka.



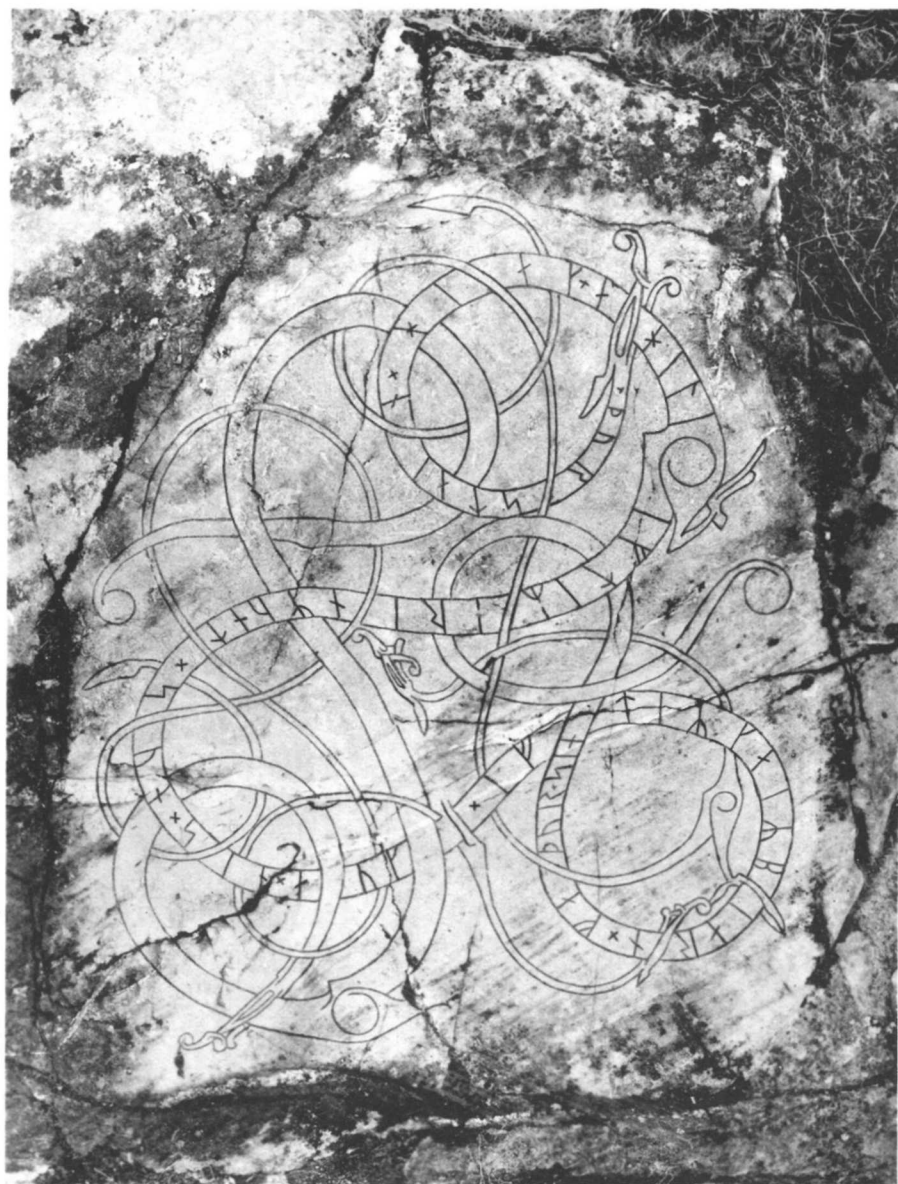
U 358. Skepptuna kyrka.
Baksidan.



U 357. Skepptuna kyrka.



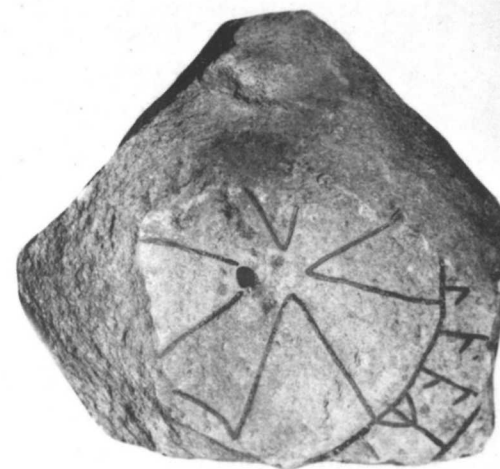
U 359. Skepptuna kyrka.



U 360. Gädersta, Skepptuna sn.



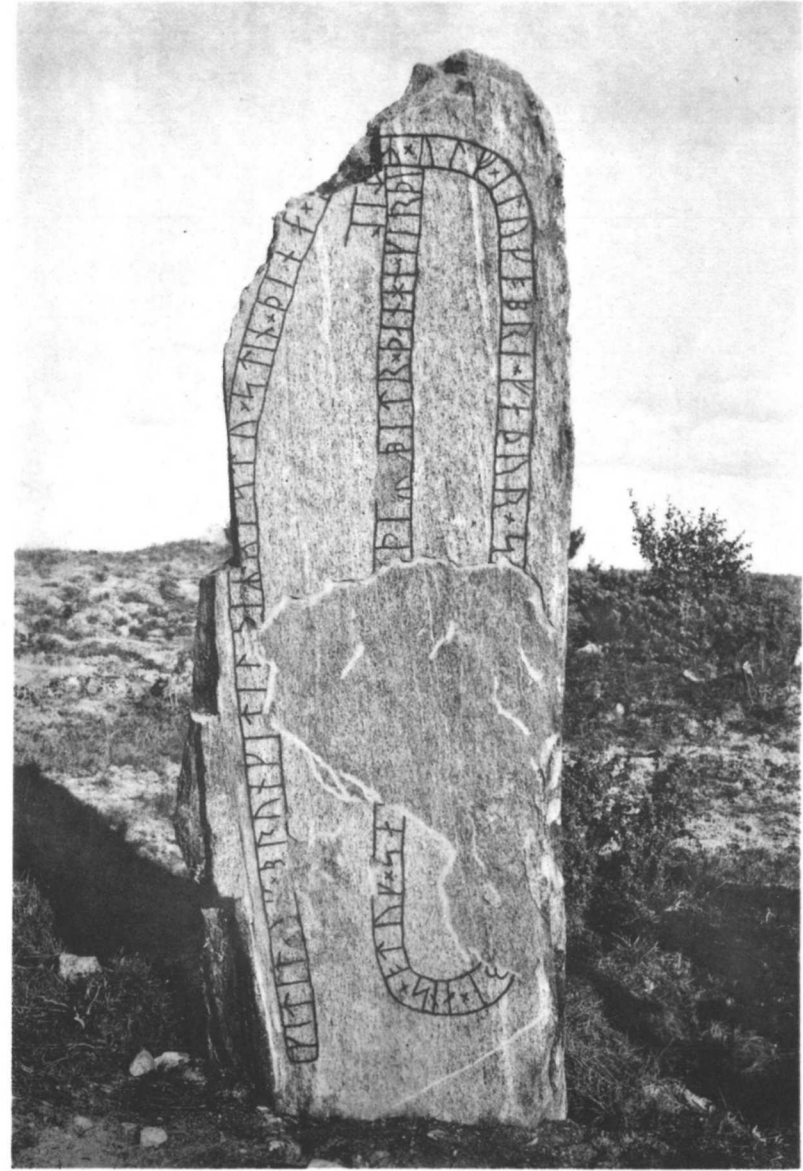
U 367. Helgåby, Skepptuna sn.
Nu i Skepptuna kyrka.



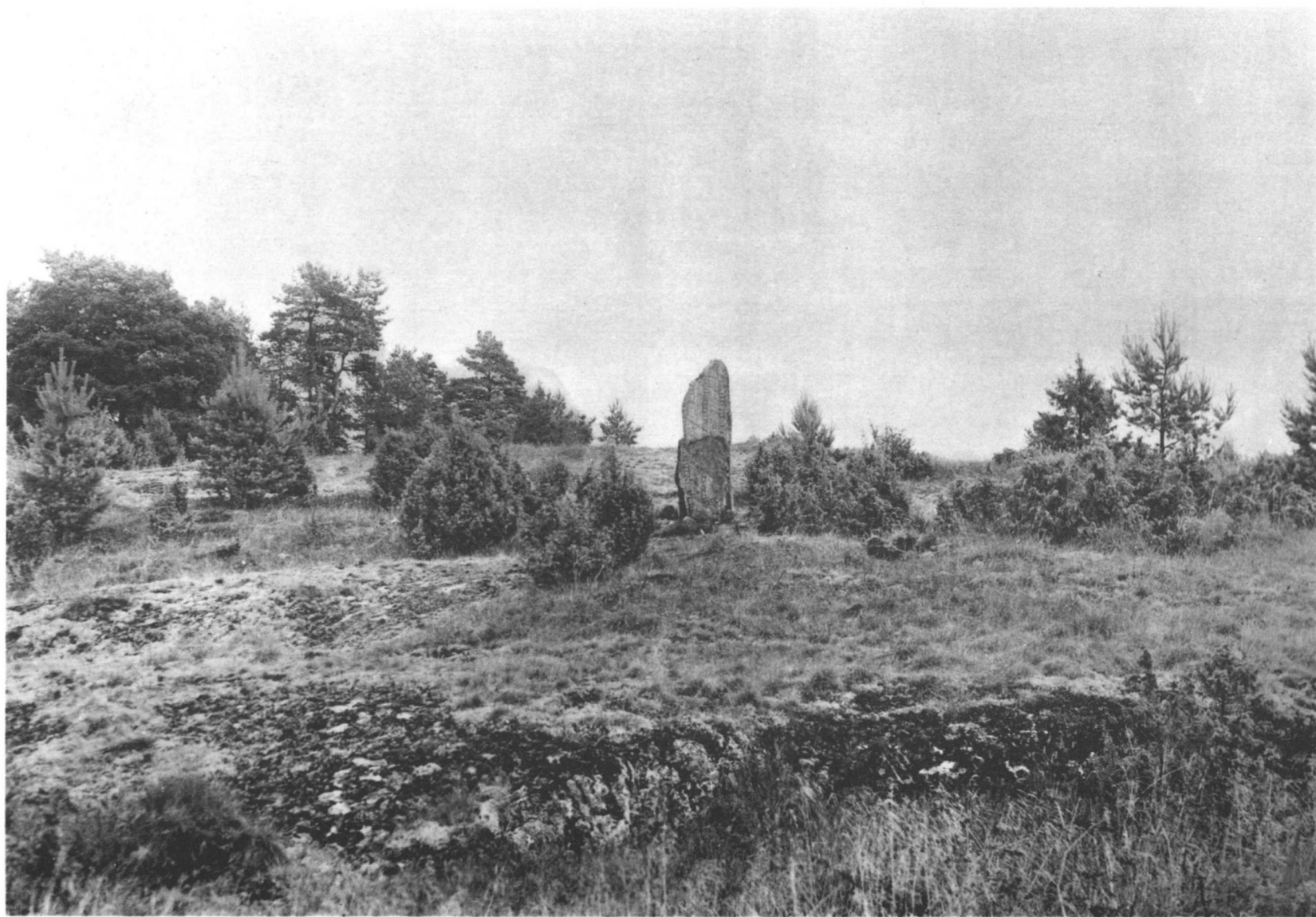
U 367. Helgåby, Skepptuna sn.
Nu i Skepptuna kyrka.



U 370. Herresta, Skepptuna sn.



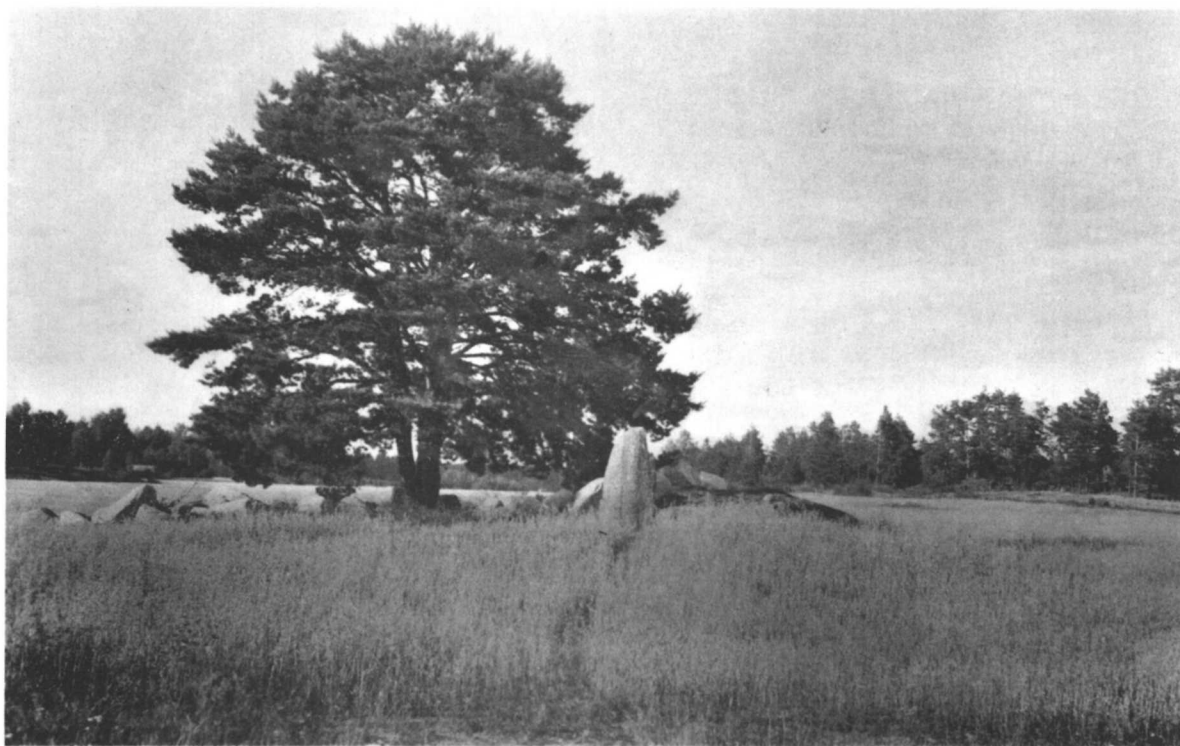
U 371. Lövhamra, Skepptuna sn.



U 371. Lövhamra, Skepptuna sn.



U 372. Ånsta, Skepptuna sn.



U 373. Örby, Skepptuna sn.



U 372. Ånsta, Skepptuna sn.



U 373. Örby, Skepptuna sn.