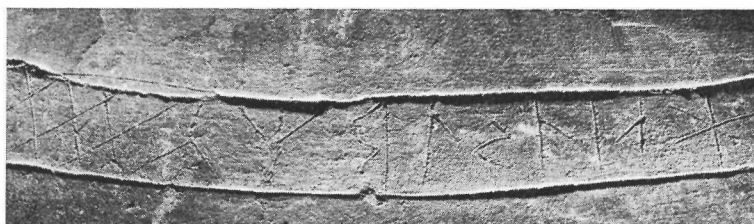


Vg 203. Färeds sn, kyrkan.



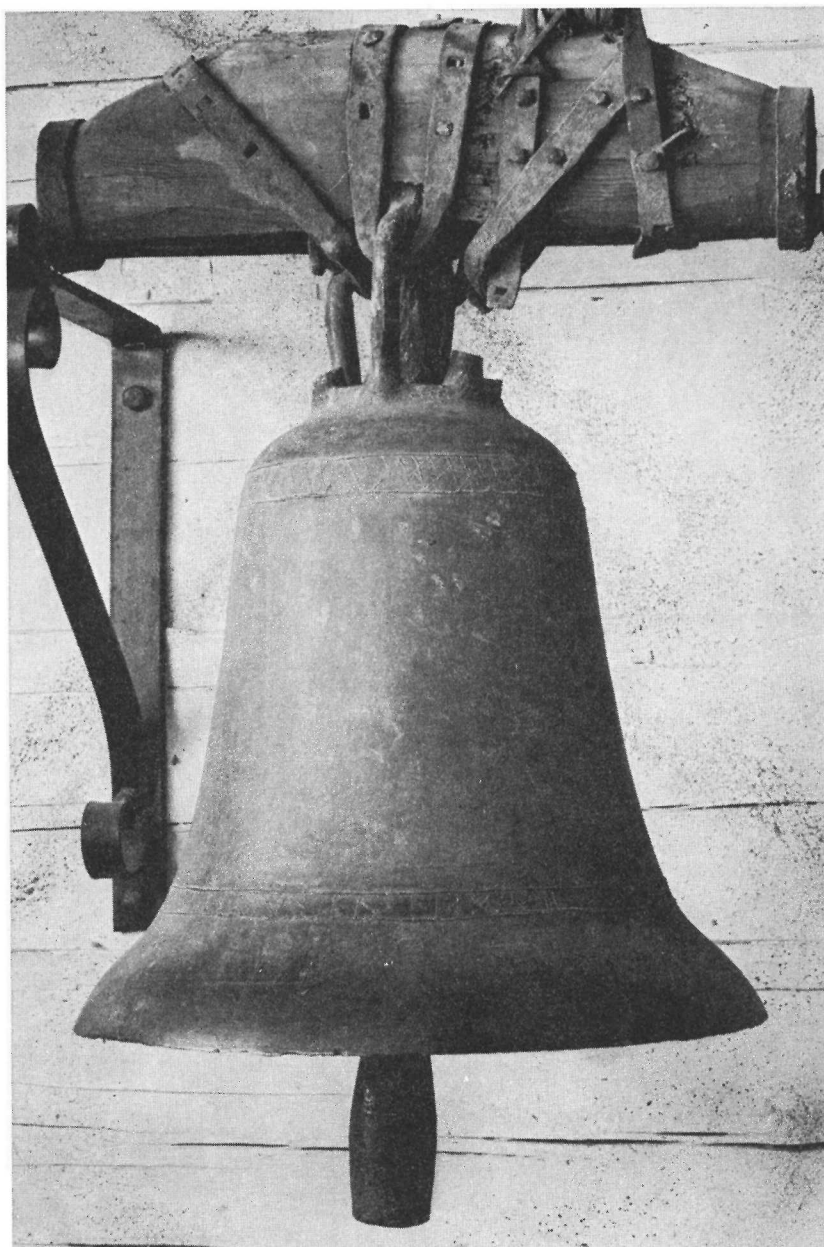
Vg 203. Färeds sn, kyrkan.



Vg 204. Götlunda sn, kyrkan. Nu i Västergötlands museum.



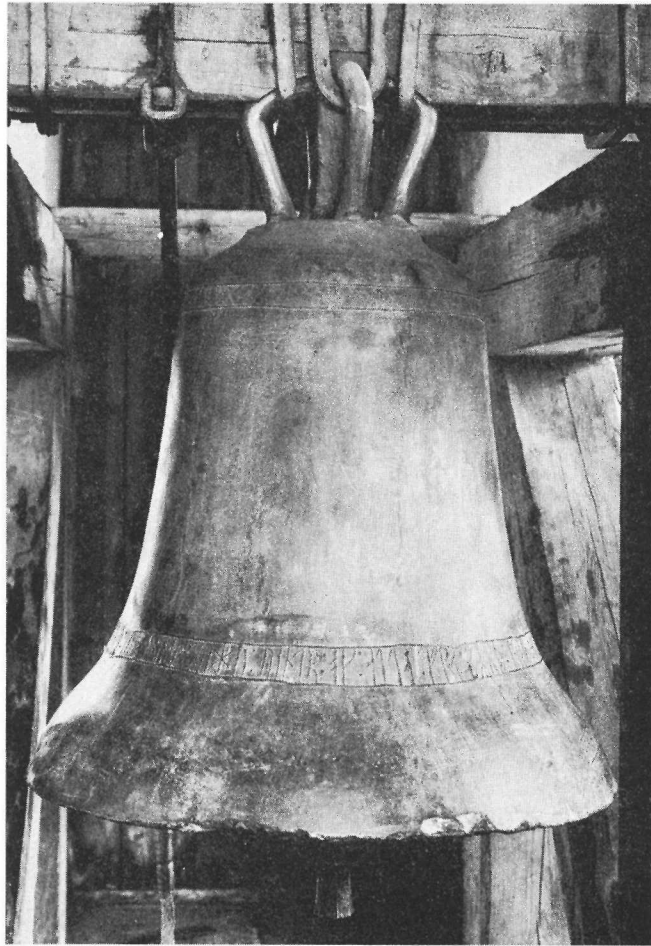
Vg 204. Götlunda sn, kyrkan.



Vg 206. Älgarås sn, kyrkan.



Vg 206. Älgarås sn, kyrkan.



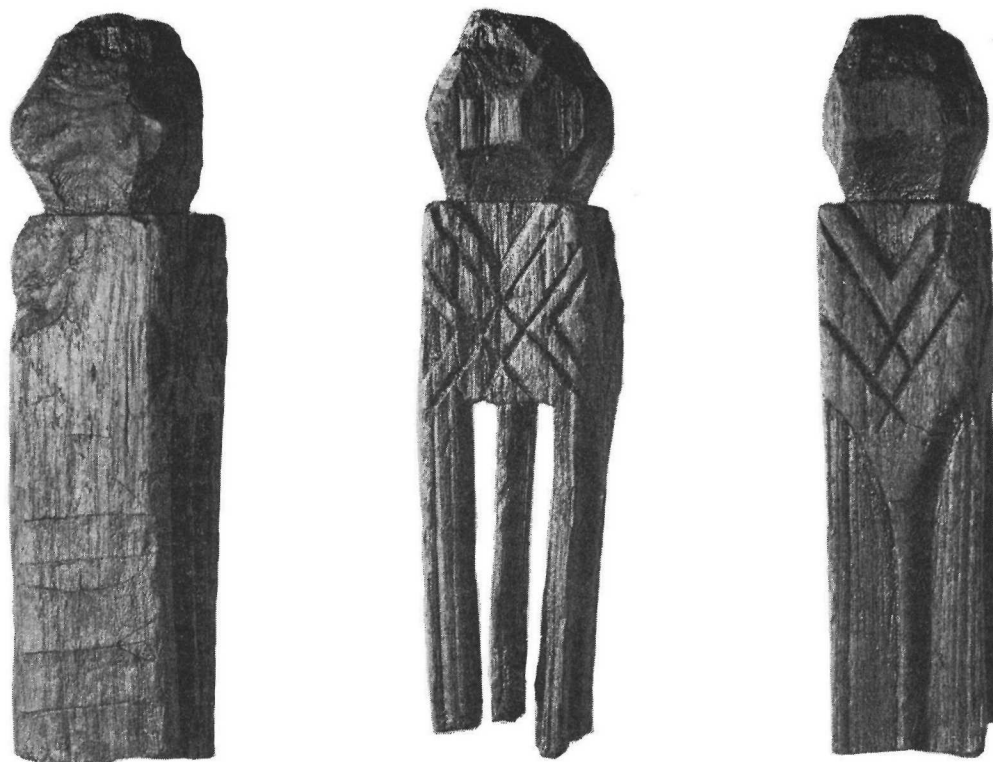
Vg 210. Saleby sn, kyrkan.



Vg 210. Saleby sn, kyrkan.



Vg 210. Saleby sn, kyrkan.



Vg 212. Skara, kv. Mercurius. Nu i SHM.



Vg 214. Varnhems sn, klostret.  
Nu i SHM.



Vg 213. Varnhems sn, klostret. Nu i SHM.



Vg 204. Götlunda sn, kyrkan.  
Detalj av r. 21-25.



Vg 207. Säware sn, Grumpan. Nu i SHM. 2/1



Vg 207. Säware sn, Gurmpan. Detalj. 7/2



Vg 207. Säware sn, Grumpan. Detaljer av futharkens tre ätter. 5/2



Vg 215. Falköping. Nu i Borås museum. 1/1

På mellersta bilden ett avtryck.

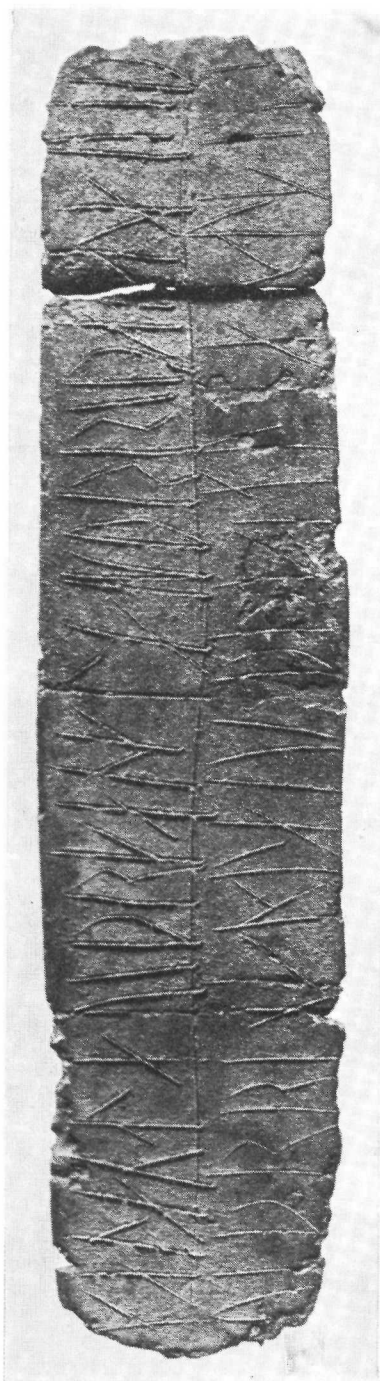


Vg 225. Börstigs sn, Vintorp. Nu i Borås museum. 1/1

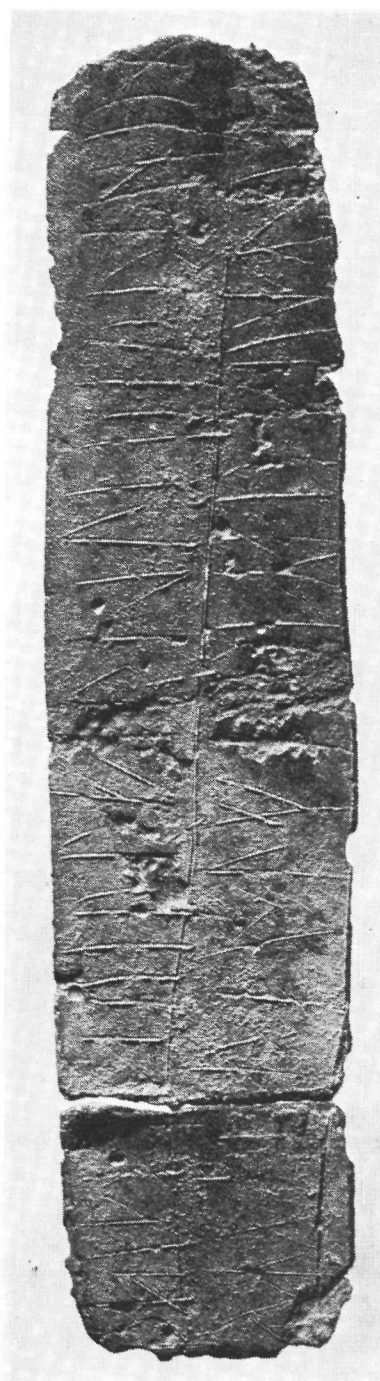
På mellersta bilden ett avtryck.



Vg 228. Trollhättan. Nu i SHM. 2/1



r. 1-57



r. 58-108

Vg 216. Högstena sn, kyrkogården. Nu i SHM. 2/1

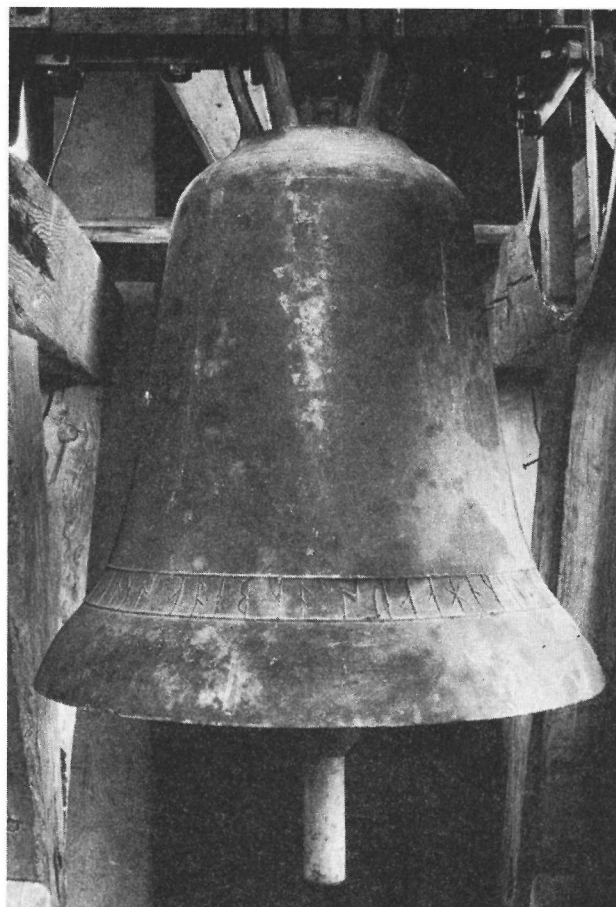




Vg 220. Värsås sn, kyrkan.



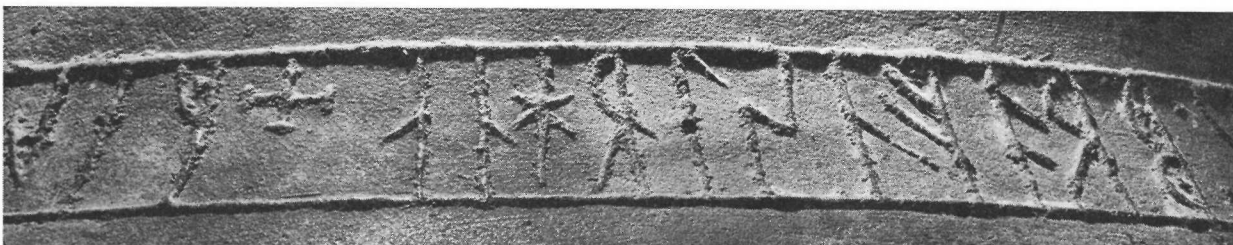
Vg 220. Värsås sn, kyrkan.



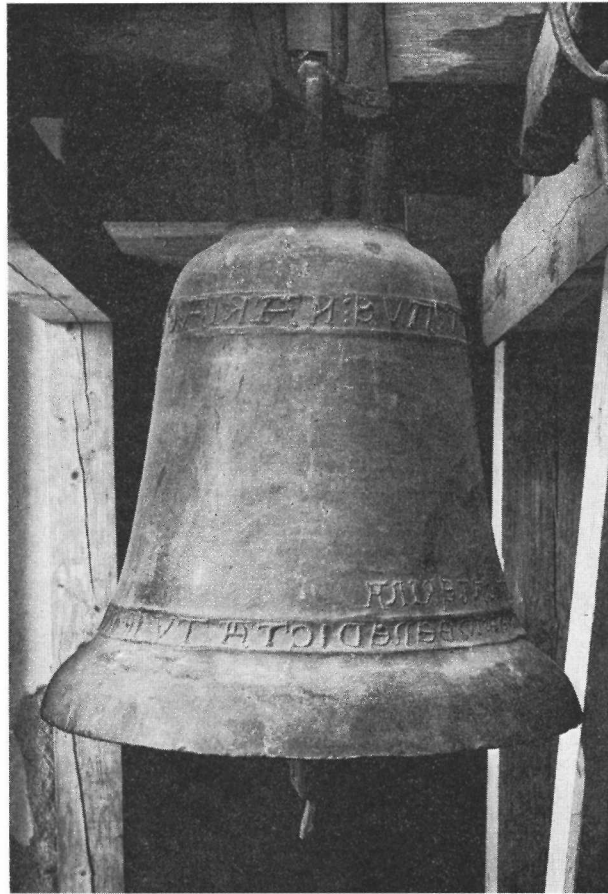
Vg 219. Tibro köping, kyrkan.



Vg 219. Tibro köping, kyrkan.



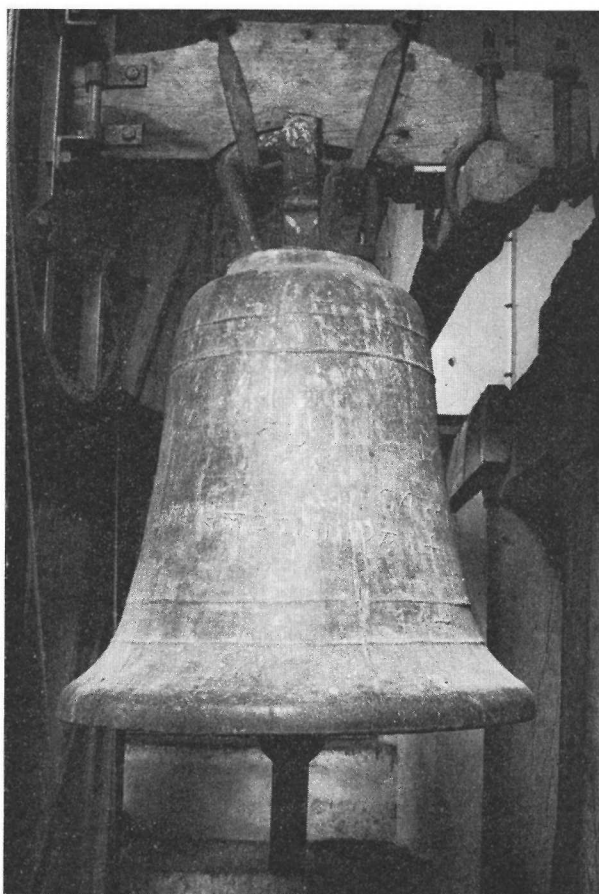
Vg 219. Tibro köping, kyrkan.



Vg 221. Flakebergs sn, kyrkan.



Vg 221. Flakebergs sn, kyrkan.



Vg 222. Malma sn, kyrkan. Nu i Fridhems kyrka, Längnums sn.



Vg 222. Malma sn, kyrkan.



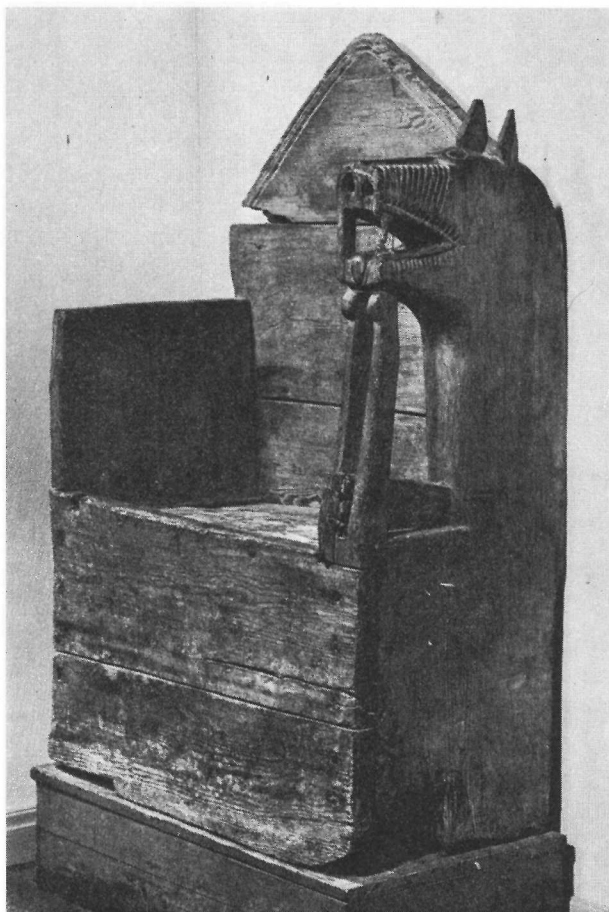
Vg 222. Malma sn, kyrkan.



Vg 223. Önums sn, gamla kyrkan. Nu i SHM.



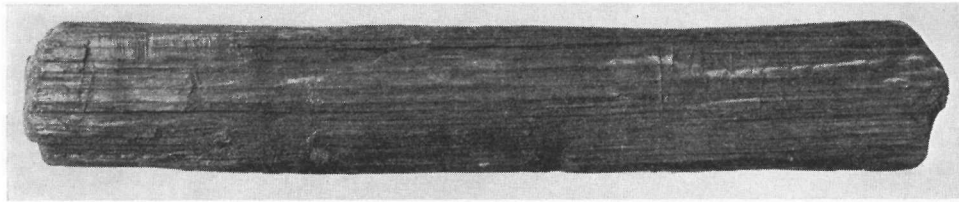
Vg 224. Öster-Bitterna sn, Storegården. Nu i SHM. 2/3



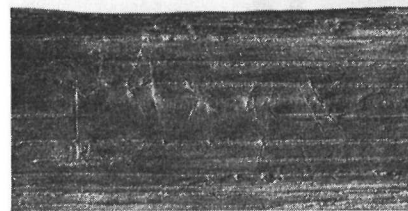
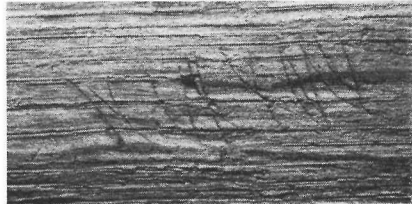
Vg 227. Suntaks sn, kyrkan.  
Nu i Västergötlands museum.



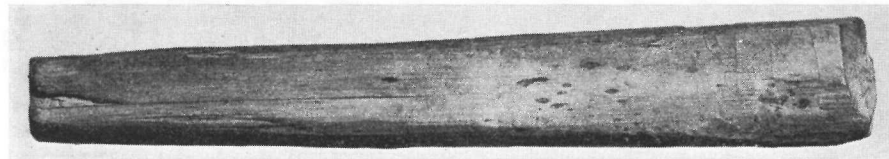
Vg 227. Suntaks sn, kyrkan.



Vg 229. S:t Peders sn, Lödöse, Kroken 1:2, klostret. Nu i SHM.



Vg 229. S:t Peders sn, Lödöse, Kroken 1:2, klostret.



Vg 232. S:t Peders sn, Lödöse, Kroken 1:2. Nu i SHM.



Vg 226. Hömbs sn, Påvarp.



Vg 232. S:t Peders sn, Lödöse,  
Kroken 1:2.

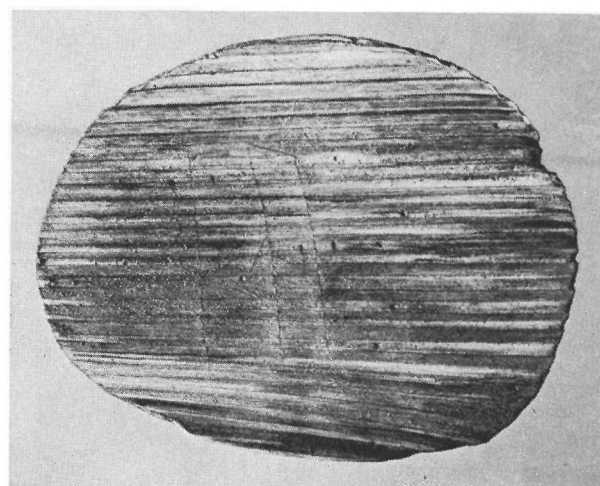


Vg 208. Bredsätters sn, kyrkbacken. Nu i Västergötlands museum.

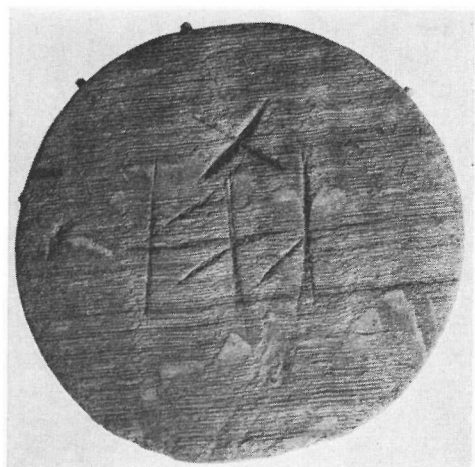




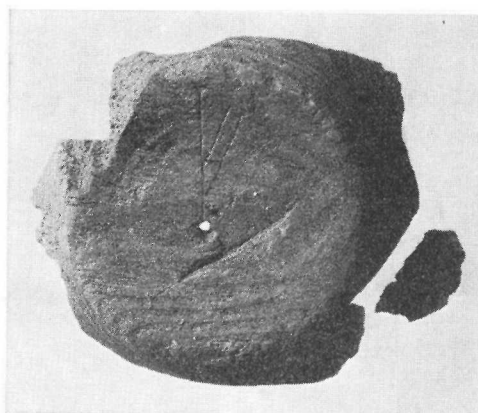
Vg 230. S:t Peders sn, Lödöse, Kroken 1:2,  
klostret. Nu i SHM.



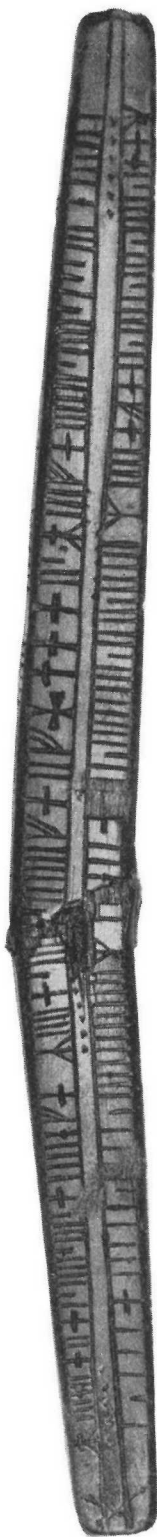
Vg 231. S:t Peders sn, Lödöse, Kroken 1:2,  
klostret. Nu i SHM.



Vg 254. S:t Peders sn, Lödöse,  
Kroken 1:2. Nu i SHM.



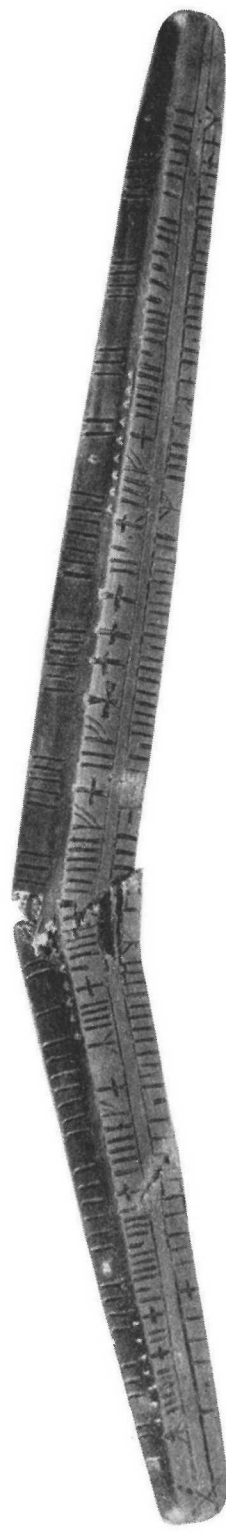
S:t Peders sn, Lödöse, Kroken 1:2.  
(Se Vg 254 texten.)



a



b



c

Vg 233. S:t Peders sn, Lödöse, Kroken 1:16. Nu i SHM. 1/1

a. »Vintersidan» med kalendariet för november, december, januari i den översta raden, i den nedre för februari-april.

I utrymmet mellan dem solregularernas punktsiffror.

b. »Sommarsidan» med kalendariet för maj-juli i den översta raden, i den nedre för augusti-oktober. I utrymmet mellan dem solregularernas punktsiffror.

c. Överst den ena smalsidan med strecksiffror för konkurrenterna. På skräkanten mellan denna och »vintersidan» månregularernas punktsiffror för november-januari.

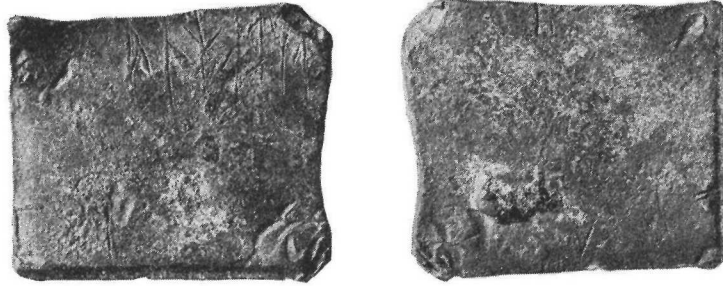


Vg 233. S:t Peders sn, Lödöse, Kroken 1:16. Nu i SHM. 1/1

d. Överst den andra smalsidan med strecksiffror för konkurrenterna. På skräkanten mellan denna och »vintersidan» månregularernas punktsiffror för februari-april.

e. På skräksidan mellan smalkanten och »sommarsidan» månregularernas punktsiffror för maj-juli.

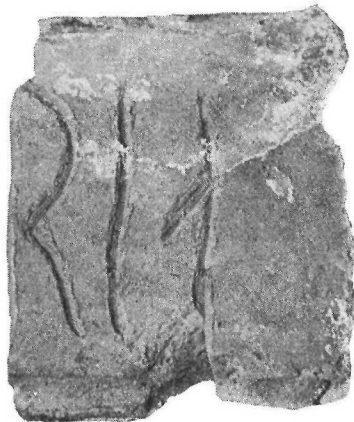
f. På skräksidan mellan smalkanten och »sommarsidan» månregularernas punktsiffror för augusti-oktober.



Vg 234. S:t Peders sn, Lödöse, Kroken 1:16. Nu i SHM. 1/1



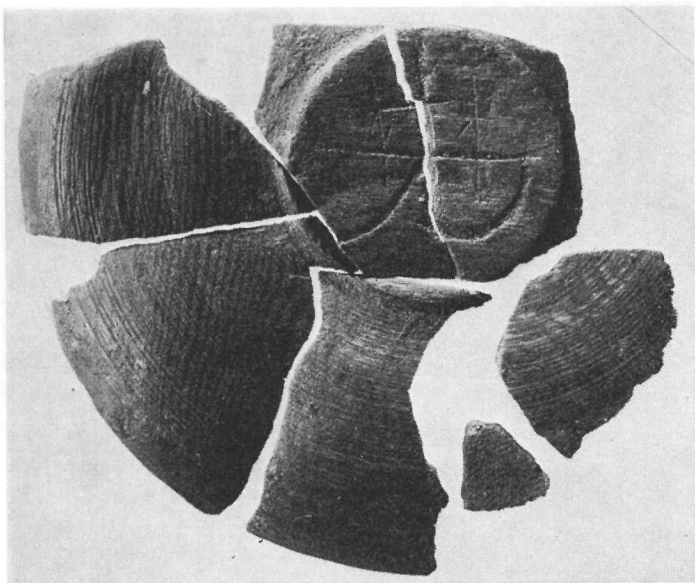
Vg 235. S:t Peders sn, Lödöse, Kroken 1:22. Nu i Lödöse museum.



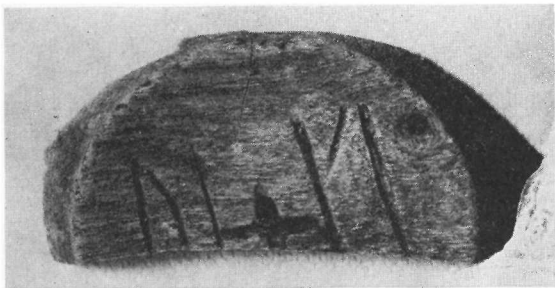
Vg 236. S:t Peders sn, Lödöse, Kroken 1:35, klostret. Nu i Lödöse museum.



Vg 237. S:t Peders sn, Lödöse, Kroken 1:59, klostret. Nu i Göteborgs historiska museum.



Vg 238. S:t Peders sn, Lödöse, Passagården 1:10.  
Nu i SHM.  
Före konserveringen.



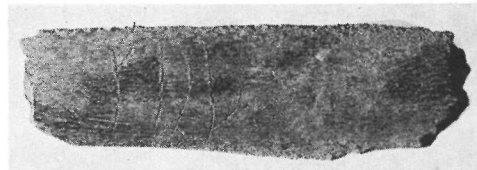
Vg 211. Skara, kv. Borgmästaren. Nu i  
Västergötlands museum.



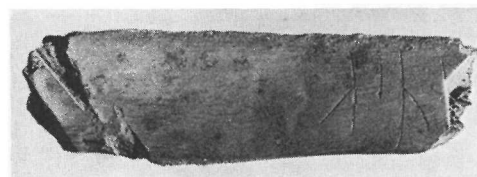
Vg 241. S:t Peders sn, Lödöse,  
Passagården 1:33. Nu i SHM.



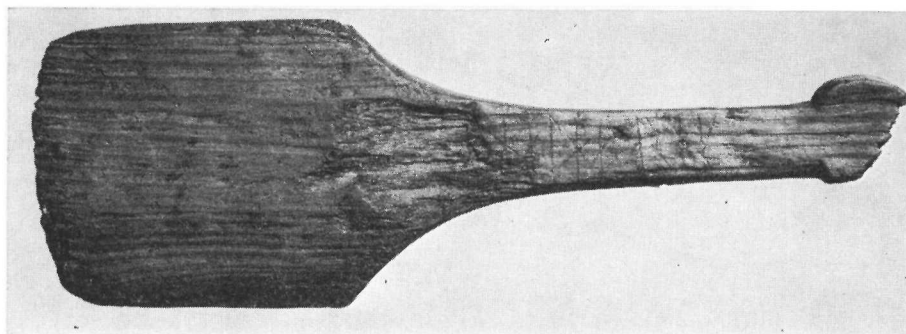
Vg 255. S:t Peders sn, Lödöse,  
Spetalen 1:11. Nu i SHM.



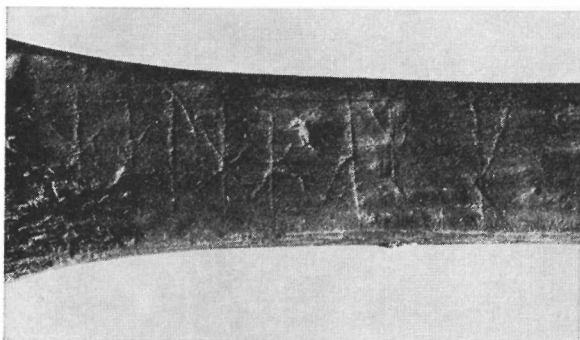
Vg 256. S:t Peders sn, Lödöse, Spetalen  
1:11. Nu i SHM. Inskrift A.



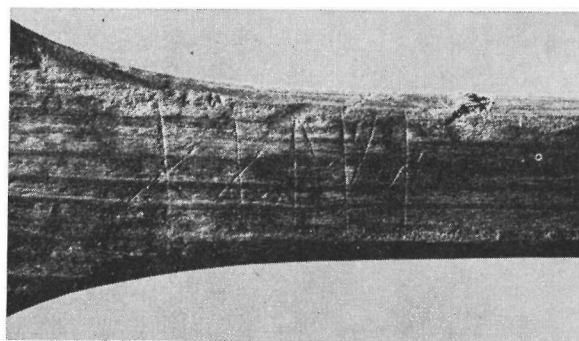
Vg 256. S:t Peders sn, Lödöse, Spetalen  
1:11. Inskrift B.



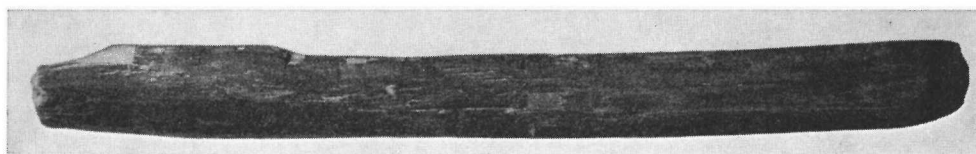
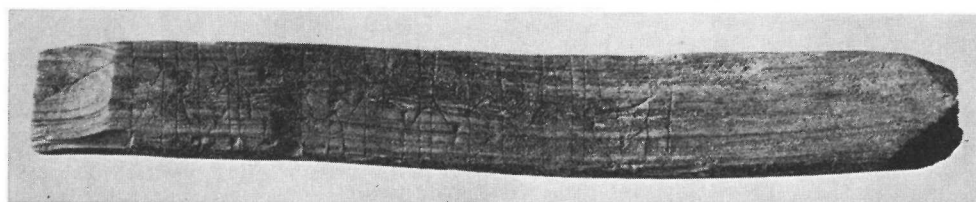
Vg 239. S:t Peders sn, Lödöse, Passagården 1:33. Nu i SHM.



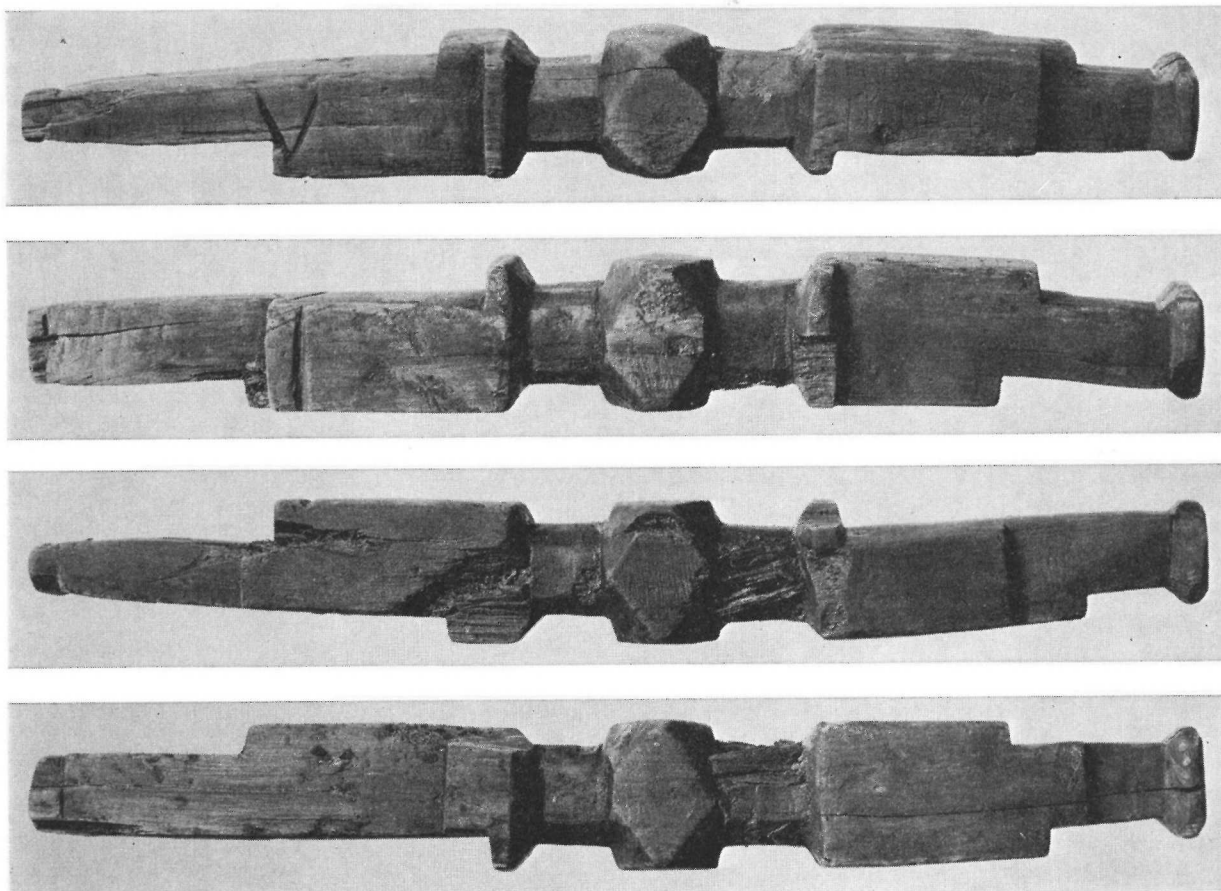
Vg 239. S:t Peders sn, Lödöse, Passagården  
1:33. Inskrift A.



Vg 239. S:t Peders sn, Lödöse, Passagården  
1:33. Inskrift B.



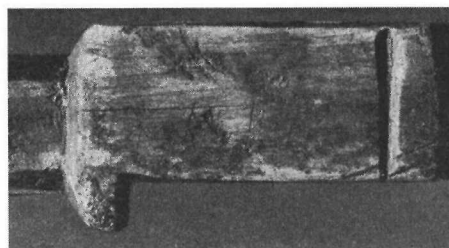
Vg 242. S:t Peders sn, Lödöse, Spetalen 1:11. Nu i SHM.



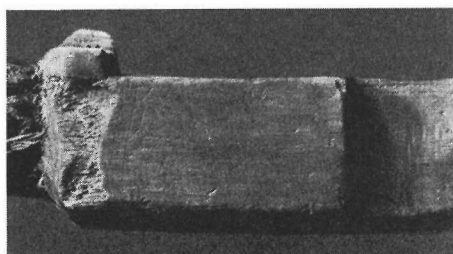
Vg 240. S:t Peders sn, Lödöse, Passagården 1:33. Nu i SHM.



Vg 240. S:t Peders sn, Lödöse, Passagården 1:33. Inskrift A.



Vg 240. S:t Peders sn, Lödöse, Passagården 1:33. Inskrift B.



Vg 240. S:t Peders sn, Lödöse, Passagården 1:33. Inskrift C.



Vg 243. S:t Peders sn, Lödöse, Spetalen 1:33, S:t Olovs kyrkoruin.  
Nu i Lödöse museum.



Vg 243. S:t Peders sn, Lödöse, Spetalen 1:33, S:t Olovs kyrkoruin.





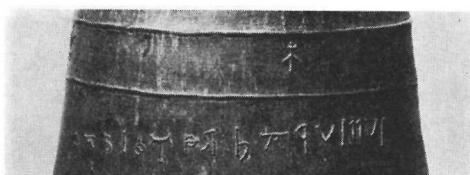
Vg 244. Hemsjö sn, gamla kyrkan.  
Nu i SHM.



Vg 244. Hemsjö sn, gamla kyrkan.



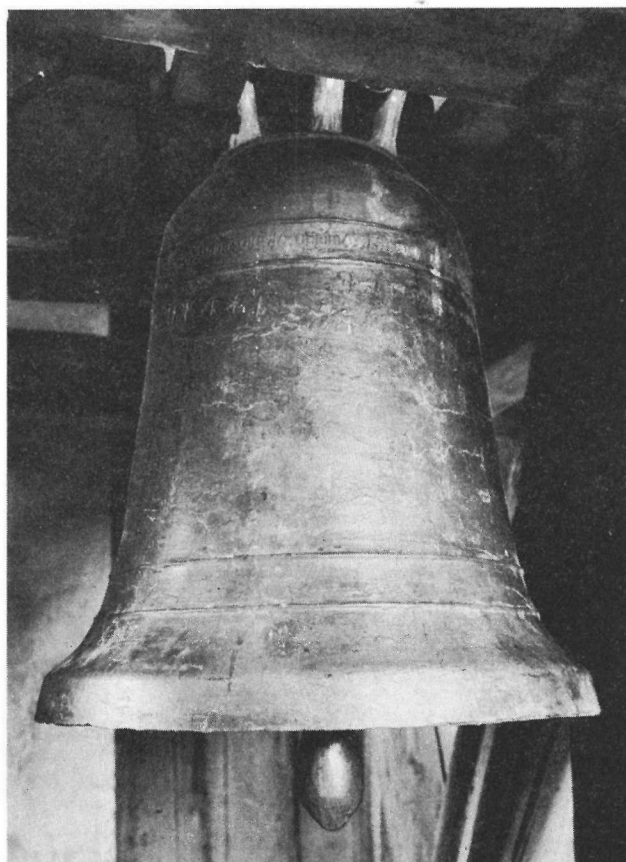
Vg 245. Herrljunga sn, kyrkan. Nu i SHM.



Vg 245. Herrljunga sn, kyrkan.  
Gjutarens signatur.



Vg 247. Hössna sn, kyrkan. Efter avklappning.



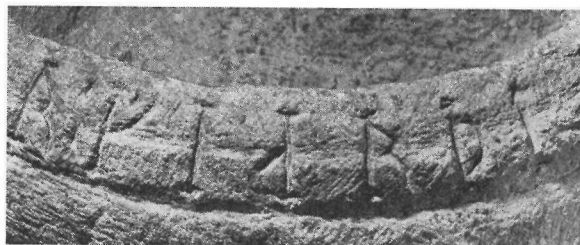
Vg 247. Hössna sn, kyrkan.



Vg 247. Hössna sn, kyrkan.



Vg 246. Blidsbergs sn, kyrkan.



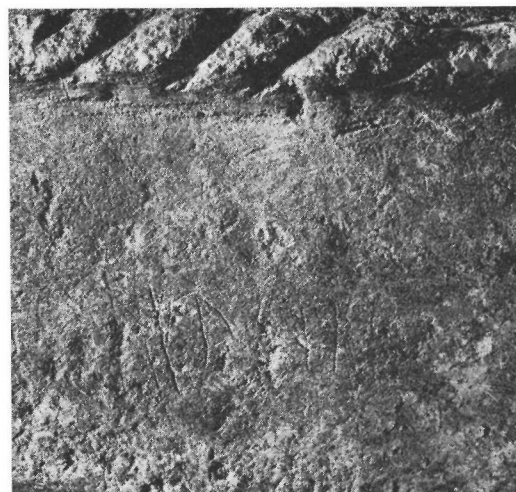
Vg 246. Blidsbergs sn, kyrkan.



Vg 258 och 259. Norra Björke sn, kyrkan.



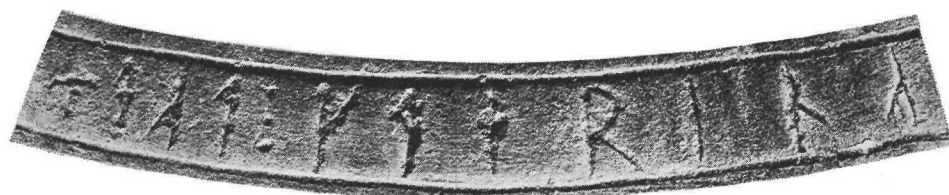
Vg 258. Norra Björke sn, kyrkan.



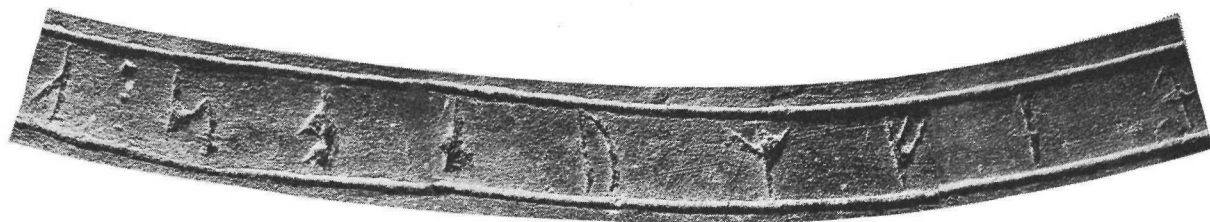
Vg 259. Norra Björke sn, kyrkan.



Vg 248. Bollebygds sn, kyrkan. Nu i SHM.



r. 1-10

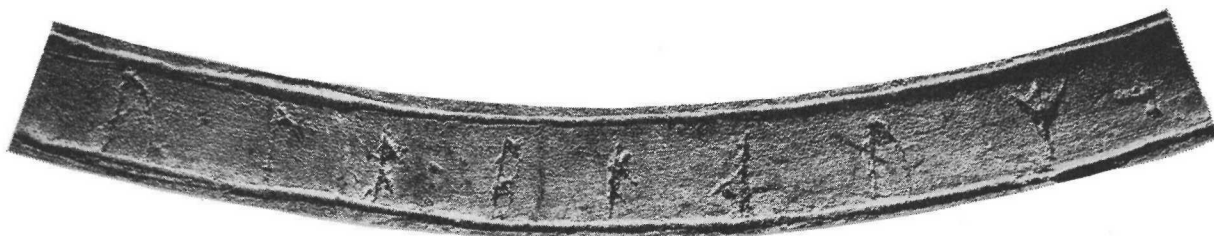


r. 10-18

Vg 248. Bollebygds sn, kyrkan.



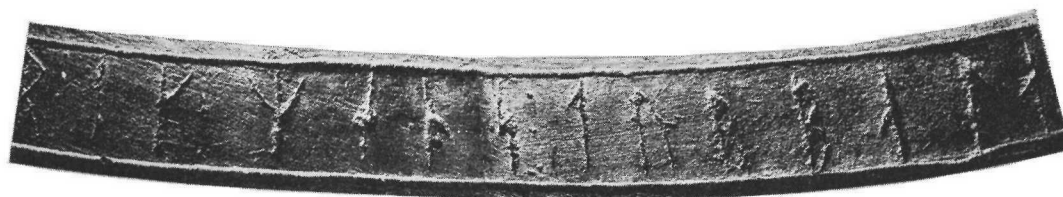
r. 18-25



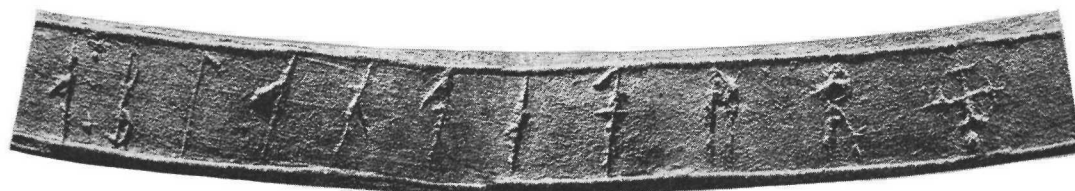
r. 25-32



r. 33-46



r. 46-59



r. 59-68

Vg 248. Bollebygds sn, kyrkan.



Vg 249. Borgstena sn, kyrkan.  
Nu i SHM.



Vg 249. Borgstena sn, kyrkan.

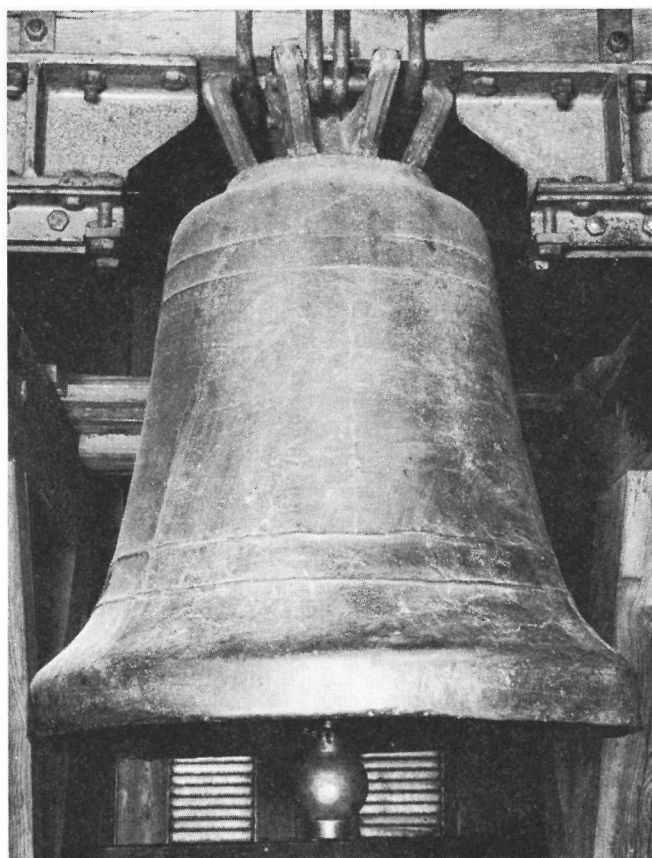




Vg 251. Finnekumla sn, kyrkan.



Vg 252. Gällstads sn, kyrkan. Nu i SHM.



Vg 253. Älvsereds sn, kyrkan.



Vg 253. Älvsereds sn, kyrkan.



Vg 250. Bredareds sn, kyrkan. Nu i SHM.



Vg 209. Kinnevedums sn, kyrkan.



Vg 257. Tumbergs sn, kyrkoruinen. Nu i Kullings-Skövde kyrka.